



Comune di Forino
Provincia di Avellino

Sistema di riferimento WGS1984 UTM 33N

ANALISI AGRONOMICA

Tavola C-1 **USO AGRICOLO DEL SUOLO**

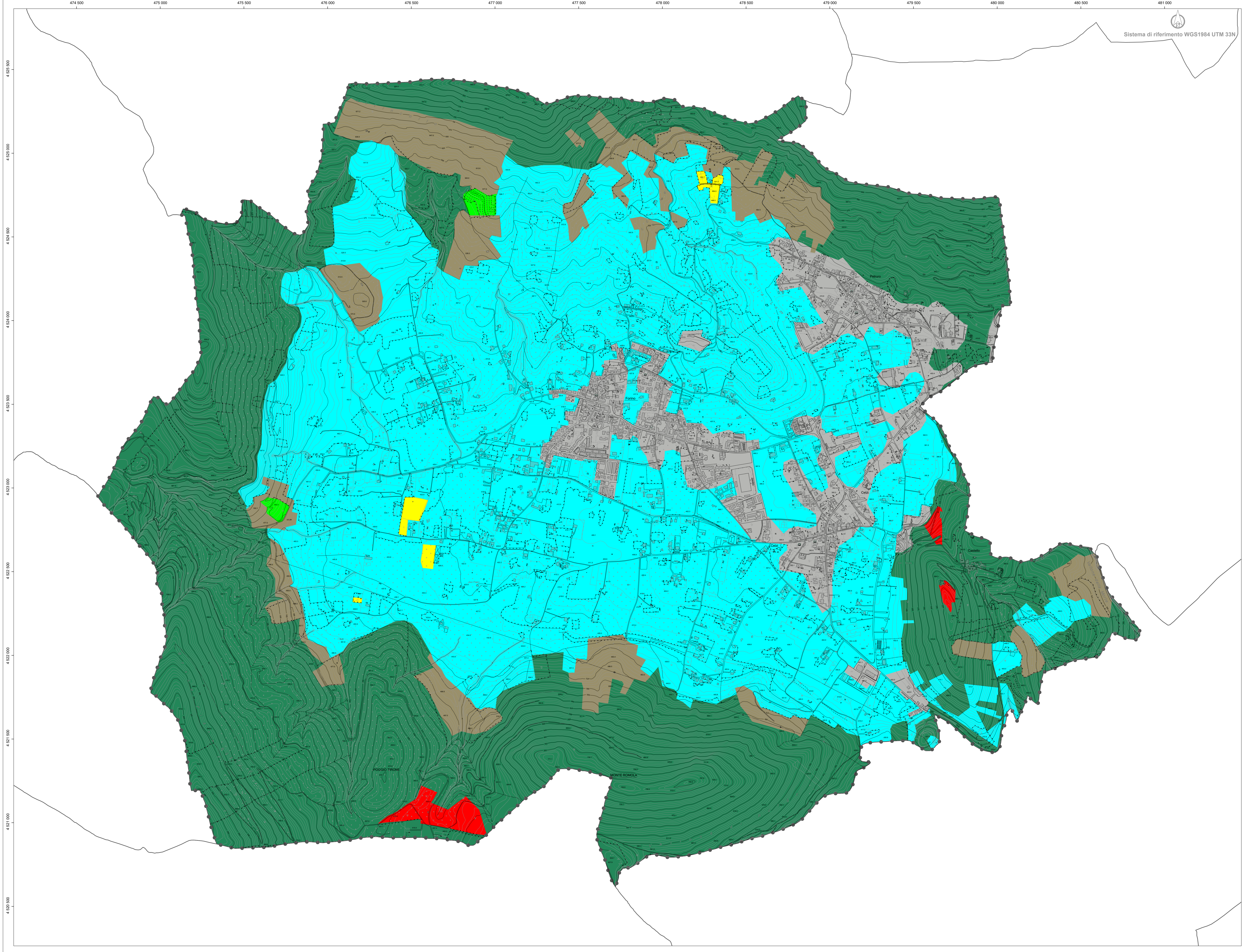
Dottor Agronomo Mariano Fusco
Via Valle n.10 Monteforte Irpino (AV)

Sindaco dott. Antonio Olivieri
Assessore all'urbanistica Ing. Carmine Lima
Progettista e Sup. Arch. Francesco Grasso

scala 1:8000

2021

- Legenda**
- Limiti comunali
 - limite comunale Forino
- CUAS - Carta dell'uso agricolo dei suoli**
- Boschi cedui a prevalenza di castagno
 - Nocciuleti specializzati
 - Castagneti da frutto in attualità di coltura
 - Ambiti di più diretta influenza dei sistemi urbani e della rete infrastrutturale
 - Oliveti specializzati
 - Boschi di conifere
 - Vigneti



<p>BASE CARTOGRAFICA</p> <p>REGIONE CAMPANIA CARTA TECNICA INFORMATICA REGIONALE scala 1:5000</p> <p>0 50 125 250 metri</p> <p>RAPPRESENTAZIONE CONFORME UNIVERSALE TRASVERSA DI MARCATORE (UTM) SISTEMA DI RIFERIMENTO: ETR89, realizzazione ETR2000 (EPICAZ2008) ellissoide: GRS80; longitudine da Greenwich ALTIMETRIA: in metri riferito al mareografo di Genova (1942) TAGLIO CARTOGRAFICO: Sistema Geografico ED50 ellissoide internazionale con orientamento medio europeo</p>	<p>TRASPORTI</p> <p>Autolestrada Strada asfaltata, oppo chilometrico, ponte Strada non asfaltata Percorso pedonale o ciclabile Strada in costruzione Sentiero facile Tratturo Multistrada Mazzeria stradale e linea spartitraffico Strada in galleria Funivia, cabinovia Seggiovia</p> <p>Ferrovia a scartamento ordinario Ferrovia a scartamento ridotto Tronella in sede propria e funicolare Ferrovia in costruzione Ferrovia in disarmo Ciglio massicciale Tratto ferrovia in galleria Imbocco galleria stradale e ferroviaria Passaggio a livello Aeroporto, eliporto Faro, fanale</p>	<p>COSTRUZIONI VARIE, IMPIANTI</p> <p>Edificio generico Edificio industriale Edificio del terziario industriale Edificio agricolo, stalla, ricovero animali Edificio di culto, capomite Cimitero Cappella, tabernacolo Torre, ciminiero Monumento Edificio in costruzione</p> <p>Edificio diroccato o rudere Corpo oggettante Contenitore, abitazione precaria Partico e galleria sotto edificio Serra Tettoia o pensilina Baracca Serbatoio, sistema, altro non rappresentabile e rappresentabile Compiaggio Raffineria</p> <p>Diccarico Rottamoio Zona archeologica Scuola Spettacolo Dapedate Municipio Tribunale</p>	<p>SERVIZI</p> <p>Elettrodotto ad alta tensione, con tralicci Elettrodotto a media tensione, con pali Cabina elettrica, cabina di trasformazione Diodotio Acquedotto sopraelevato, interrato Metanodotio Impianto eolico, fotovoltaico Antenna per telecomunicazione Depuratore Stazione, sottostazione elettrica</p> <p>Stazione di riferimento e di servizio</p>	<p>OROGRAFIA</p> <p>Curva di livello direttrice Curva direttrice incerta Curva di livello ordinario Curva di livello incerta Curva di livello ausiliario Ciglio di frana Scarpaia naturale o artificiale Grotta con accesso verticale, orizzontale Ghiaione, pietraia Sabbia, duna, deposito sabbioso Rocchia Ciglio di area estrattiva, cava</p>	<p>IDROGRAFIA</p> <p>Corso d'acqua > 5 m Corso d'acqua < 5 m Condotto irriguo o scolo Vasso o piscina, pozzo Palude Briglia, pescola, cascata Presso Condotto forzato Condotto forzato sotterraneo</p>	<p>VEGETAZIONE</p> <p>Limite di coltura Limite di tagliato Limite di bosco Flore di alberi Flore di viti Flore di olivi Flore di agrumi Flore di frutteto Bosco fitto Albero generico, vigneto Uliveto, frutteto Agrumeto, larice Ceduo, abete Faggio, pino Cipresso, eucalipto Leccio, quercia Macchia, prato Pioppa, castagno</p>	<p>CONFINI</p> <p>Muro a secco Muro divisorio Muro di sostegno Palizzata, cancellata, rete, filo spinato Siepe Limite comunale Limite regionale</p> <p>PUNTI TOPOGRAFICI</p> <p>Vertice della rete IGM85 di raffinamento Caposoldo di livellazione</p>
--	--	---	---	--	---	--	--