



IL SISTEMA DELLE SCELTE

D ANALISI URBANISTICA
Tavola D2.1
USO DEL SUOLO URBANO
CENTRO URBANO FORINO

Supporto tecnico-scientifico
Dipartimento di Ingegneria Civile
Università degli studi di Salerno
Gruppo di ricerca in Tecnica e Pianificazione Urbanistica

Responsabile scientifico: prof. ing. Roberto Gerundo
Coordinatore tecnico: ing. Raffaella Petrone
Responsabile operativo: ing. Viviana De Salvatore

Sindaco dott. Antonio Olivieri
Assessore all'urbanistica Luigi Lanzetta
Progettista e Rip. arch. Francesco Grasso

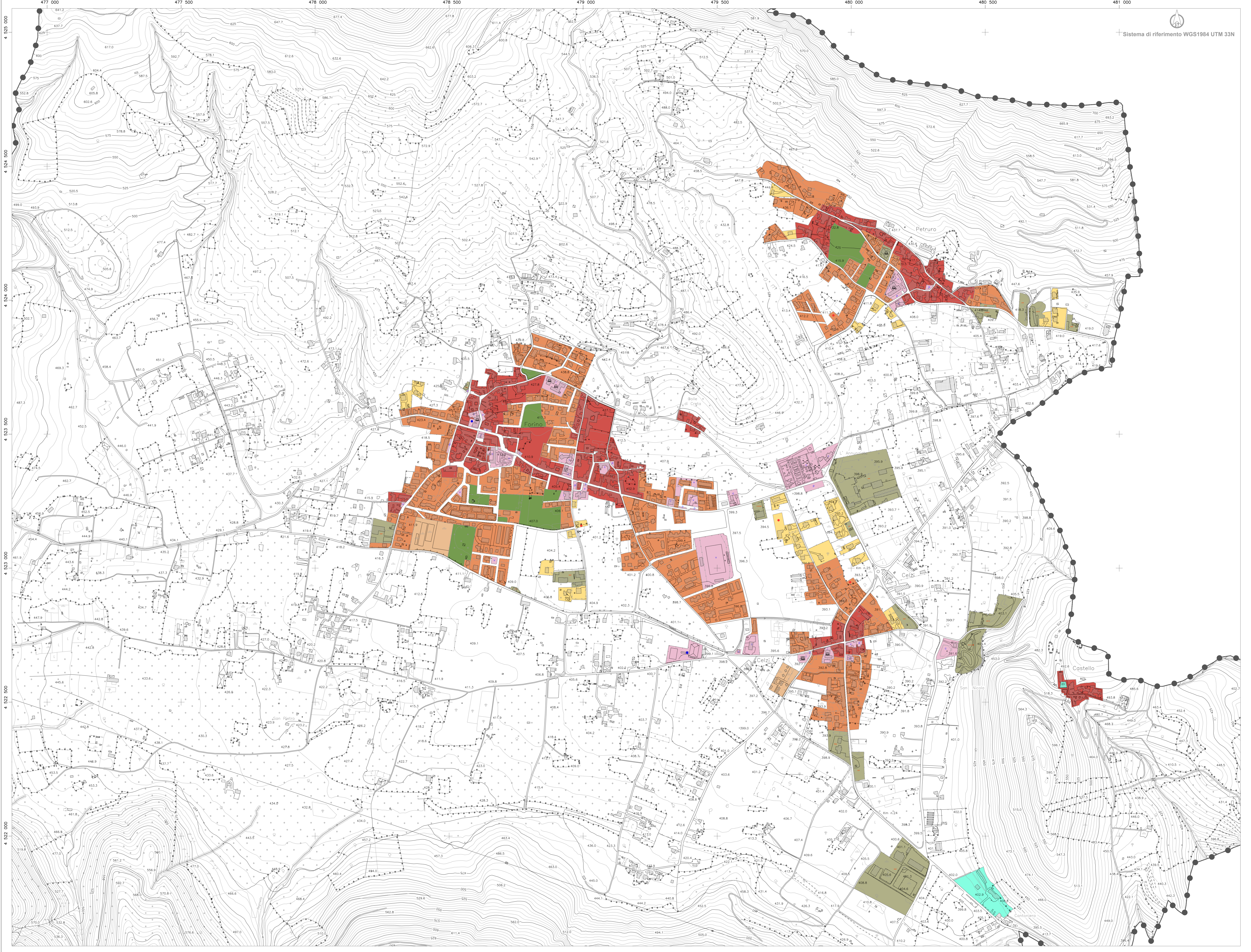
Logos: **dctv**

Convenzione del 12.07.2019

scala 1:5000

2019

- Legenda**
- limite comunale Forino
- Attività residenziale**
- in ambito urbano di antica formazione
 - in ambito urbano di recente formazione
 - in ambito agricolo
 - area ex-prefabbricati
 - edificio realizzato successivamente alla redazione della CTR di base
- Attività turistico-ricettiva**
- alberghiera e ristorativa
- Attività produttiva**
- industriale
 - deposito materiali
 - punto vendita
 - officina, carrozzeria, autolavaggio, autoricambi, autodemolitore
 - cava
 - cava dismessa
 - impianto distribuzione carburanti
- Attività agricola**
- verde agricolo intercluso
- Dotazioni territoriali**
- parcheggi pubblici
 - istruzione
 - verde pubblico attrezzato per il gioco e lo sport
 - attrezzature di interesse comune e/o tecnologico
 - attrezzature religiose
 - edificio scolastico dismesso
 - struttura pubblica abbandonata



BASE CARTOGRAFICA
REGIONE CAMPANIA
CARTA TECNICA NUMERICA REGIONALE
scala 1:5000

TRASPORTI

- Autostrada
- Strada asfaltata, oggi chilometrica, ponte
- Strada non asfaltata
- Percorso pedonale o ciclopedonale
- Strada in costruzione
- Sentiero facile
- Tratturo
- Mulattiera
- Mezziera stradale e linea sportiva
- Strada in galleria
- Funivia, cabinovia
- Seggiovia
- Ferrovia a scartamento ordinario
- Ferrovia a scartamento ridotto
- Tramvia in sede propria e funicolare
- Ferrovia in costruzione
- Ferrovia in disarmo
- Ciglio massicciata
- Tratto ferroviario in galleria
- Tabaccai galleria stradale e ferroviaria
- Passaggio a livello
- Aeroporto, eliporto
- Faro, fanale

CONSTRUZIONI VARIE, IMPIANTI

- Edificio generico
- Edificio industriale
- Edificio del terziario industriale
- Edificio agricolo, stallo, ricovero animali
- Edificio di culto, capanne
- Cimitero
- ↑ Cappella, tabernacolo
- ↑ Torre, ciminiera
- ↑ Monumento
- ↑ Edificio in costruzione
- Edificio di croceato o funder
- Corpo aggettante
- Containers, abitazione precaria
- Portico o galleggiante sotto edificio
- Seno
- Tettoio o pensilina
- Baracca
- Serbatoio, sistema, silos non rappresentabile e rappresentabile
- Campeggio
- Raffineria
- Discarica
- Rottamante
- Zona archeologica
- Scuola
- Spettacolo
- ↑ Ospedale
- ↑ Municipio
- ↑ Tribunale

SERVIZI

- Electrodotto ad alta tensione, con trafletti
- Electrodotto a media tensione, con poli
- Cabina elettrica, cabina di trasformazione
- Acquedotto
- Acquedotto sopraelevato, interrato
- Melanodotto
- Impianto solico, fotovoltaico
- Antenna per telecomunicazione
- Depuratore
- Stazione, sottostazione elettrica
- Stazione di riferimento e di servizio

OROGRAFIA

- Curva di livello drittrice
- Curva di livello incerta
- Curva di livello ordinario
- Curva ordinaria incerta
- Curva di livello ausiliario
- Ciglio di frana
- Scarpata naturale o artificiale
- Grotta con accesso verticale, orizzontale
- Sabbia, duna, deposito sabbioso
- Rocce
- Ciglio di area estrattiva, cava

IDROGRAFIA

- Corso d'acqua > 5 m
- Corso d'acqua < 5 m
- Canaletto brigato o scottolo
- Vasca o piscina, pozzo
- Abbeveratoio, fontana, sorgente
- Palude
- Briglia, pescola, cascata
- Pressa
- Condotta forzata
- Condotta forzata sotterranea

VEGETAZIONE

- Limite di coltura
- Limite di tagliata
- Limite di bosco
- File di alberi
- File di viti
- File di agrumi
- File di frutteto
- Macchia, prato
- Bosco fitto
- Albero generico, vigneto
- Uliveto, frutteto
- Agumeto, larice
- Ceduo, abete
- Faggio, pino
- Cipresso, eucalipto
- Leccio, quercia
- Pioppo, castagno

CONFINI

- Muro a secco
- Muro divisorio
- Muro di sostegno
- Pollaiata, cancellata, rete, filo spinato
- Siepe
- Limite comunale
- Limite regionale

PUNTI TOPOGRAFICI

- Vertice della rete regionale di raffittimento
- Coposido di livellazione