

Comune di Forino  
Provincia di Avellino

### IL SISTEMA DELLE SCELTE

**F LE SCELTE**  
Tavola F1 PROIEZIONI TERRITORIALI DEL PUP

Supporto tecnico-scientifico  
Dipartimento di Ingegneria Civile  
Università degli studi di Salerno  
Gruppo di ricerca in Tecnica e Pianificazione Urbanistica

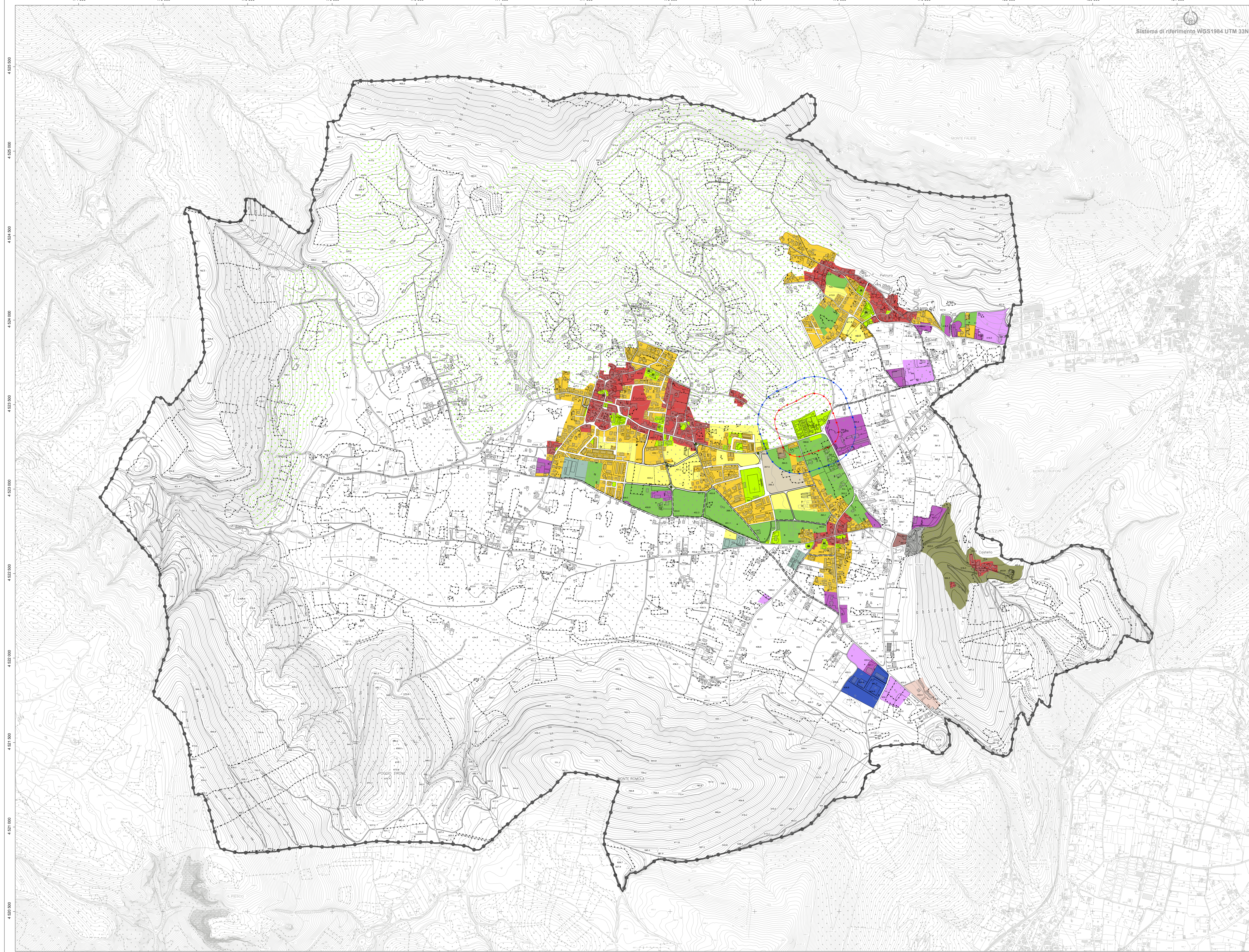
Responsabile scientifico: prof. ing. Roberto Gerundo  
Coordinatore tecnico: ing. Raffaella Petrone  
Responsabile operativo: ing. Viviana De Salvatore

Sindaco dott. Antonio Olivieri  
Assessore all'urbanistica Luigi Lanzetta  
Progettista e PUP arch. Francesco Grasso

scala 1:8000

2019

- Legenda**
- limite comunale Forino
  - fascia di rispetto cimiteriale - 200 m (L. 166/2002)
  - fascia di rispetto cimiteriale - 100 m (Lr 14/1982)
- Il sistema insediativo**
- centro antico e storico
  - area consolidata a prevalenza residenziale
  - area di consolidamento urbano
  - attrezzature e servizi di interesse locale
  - area dismessa da riqualificare
  - edificio realizzato successivamente alla redazione della CTR di base
- Il sistema produttivo**
- area PIP
  - area produttiva consolidata
  - area produttiva di espansione
  - area produttiva di espansione oggetto di manifestazione di interesse
  - area commerciale consolidata
  - area commerciale di espansione
  - area turistico-ricettiva consolidata
- Il sistema ambientale**
- contesto paesaggistico
  - area agricola di pregio (fonte Ptcp)
  - verde periurbano
  - territorio agricolo e dell'edilizia diffusa esistente
  - area di riqualificazione ambientale



- Il sistema della mobilità**
- viabilità di progetto
  - viabilità da potenziare
- Impianti**
- impianti di distribuzione carburanti
  - impianto di sollevamento

**BASE CARTOGRAFICA**  
REGIONE CAMPANIA  
CARTA TECNICA NUMERICA REGIONALE  
scala 1:8000

**TRASPORTI**

- Autostrada
- Strada asfaltata, oggi chilometrico, ponte
- Strada non asfaltata
- Percorso pedonale o ciclabile
- Strada in costruzione
- Sentiero facile
- Tratturo
- Mulattiera
- Mezzeraia stradale e linea spartitraffico
- Strada in galera
- Funivia, cabinovia
- Seggiovia
- Ferrovia a scartamento ordinario
- Ferrovia a scartamento ridotto
- Tramvia in sede propria e funicolare
- Ferrovia in costruzione
- Ferrovia in disarmo
- Ciglio massicciata
- Tratta ferroviaria in galera
- binacci galiera stradale e ferroviaria
- Passaggio a livello
- Aeroporto, eliporto
- Faro, fanale

**CONSTRUZIONI VARIE, IMPIANTI**

- Edificio generico
- Edificio industriale
- Edificio del terziario industriale
- Edificio agricolo, stallo, ricovero animali
- Edificio di culto, capanne
- Cimitero
- Torre, ciminiera
- Monumento
- Edificio in costruzione
- Edificio diroccato o funder
- Corso aggettante
- Container, abitazione precaria
- Portico o galleria sotto edificio
- Seno
- Tettoia o pensilina
- Baracca
- Serbatoio, sistema, silos non rappresentabile e rappresentabile
- Campeggio
- Raffineria
- Discarica
- Rottamale
- Zona archeologica
- Scuola
- Spettacolo
- Ospedale
- Municipio
- Tribunale

**SERVIZI**

- Entrata/uscita ad alta tensione, con tralicci
- Elettrodotto a media tensione, con pali
- Cabina elettrica, cabina di trasformazione
- Gasodotto
- Acquedotto sopraelevato, interrato
- Melanodotto
- Impianto eolico, fotovoltaico
- Antenna per telecomunicazione
- Depuratore
- Stazione, sottostazione elettrica
- Stazione di riferimento e di servizio

**OROGRAFIA**

- Curva di livello direttoria
- Curva di livello incerta
- Curva di livello ordinaria
- Curva ordinaria incerta
- Curva di livello ausiliaria
- Ciglio di frana
- Scarpata naturale o artificiale
- Grotta con accesso verticale, orizzontale
- Abbeveratoio, fontana, sorgenti
- Palude
- Briglia, pescola, cascata
- Pressa
- Condotta forzata
- Condotta forzata sotterranea
- Sabbia, duna, deposito sabbioso
- Rocce
- Ciglio di area estrattiva, cava

**IDROGRAFIA**

- Corso d'acqua > 5 m
- Corso d'acqua < 5 m
- Canalotto briglia o scottola
- Vasca o piscina, pozzo
- Abbeveratoio, fontana, sorgenti
- Palude
- Briglia, pescola, cascata
- Pressa
- Condotta forzata
- Condotta forzata sotterranea

**VEGETAZIONE**

- Limite di coltura
- Limite di tagliata
- Limite di bosco
- File di alberi
- File di viti
- File di olivi
- File di agrumi
- File di frutteto
- Macchia, prato
- Bosco fitto
- Albero generico, vigneto
- Uliveto, frutteto
- Agrumeto, larice
- Ceduo, abete
- Faggio, pino
- Cipresso, eucalipto
- Leccio, quercia
- Pioppo, castagno

**CONFINI**

- Muro a secco
- Muro divisorio
- Muro di sostegno
- Pollaiata, cancellata, rete, filo spinato
- Siepe
- Limite comunale
- Limite regionale

**PUNTI TOPOGRAFICI**

- Vertice della rete IGM85
- Vertice della rete regionale di raffinemento
- Caposodio di livellazione