



IL SISTEMA DELLE SCELTE

F LE SCELTE
Tavola F2.1 COMPONENTE GRAFICA DEL PRELIMINARE DI RUEC CENTRO ABITATO FORINO

Supporto tecnico-scientifico
Dipartimento di Ingegneria Civile
Università degli studi di Salerno
Gruppo di ricerca in Tecnica e Pianificazione Urbanistica

Responsabile scientifico: prof. ing. Roberto Gerundo
Coordinatore tecnico: ing. Raffaella Petrone
Responsabile operativo: ing. Viviana De Salvatore

Sindaco dott. Antonio Olivieri
Assessore all'urbanistica: Luigi Lanzetta
Progettista e Rip. arch. Francesco Grasso

Logos for **dol** and **dol** (Dolciotti Olivieri Lanzetta).

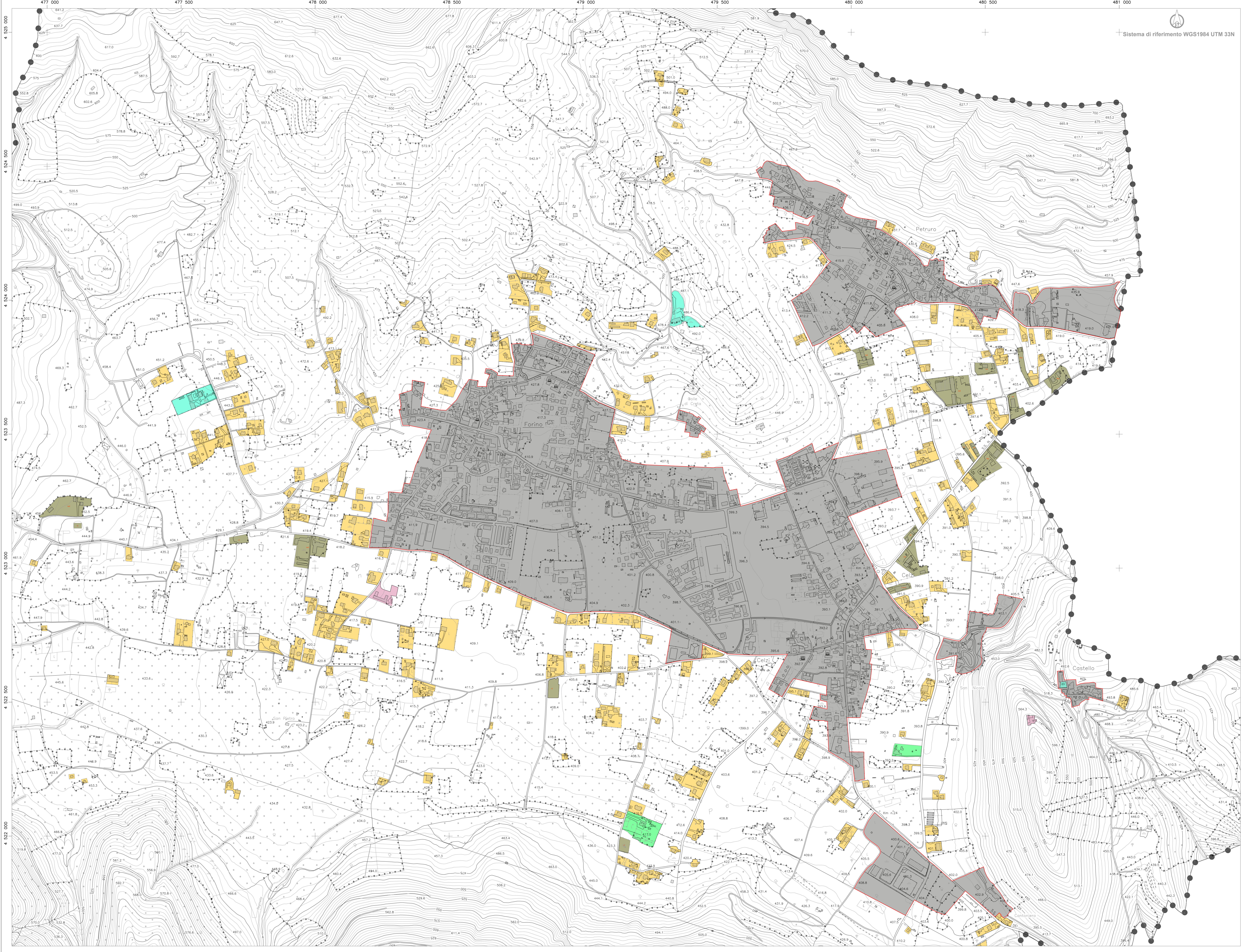
Convenzione del 12.07.2019

scala 1:5000

2019

Legenda

- limite comunale Forino
- ambito territoriale oggetto di previsioni del Preliminare di Piano
- Attività residenziale**
 - in ambito agricolo
- Attività turistico-ricettiva**
 - agriturismo
 - alberghiera e ristorativa
- Attività produttiva**
 - ind industriale
 - dep deposito materiali, ingresso
 - comm punto vendita
 - car officina, carrozzeria, autolavaggio, autoricambi, autodemolitore
 - id impianto distribuzione carburanti
 - vi vasca laminazione
- Dotazioni territoriali**



BASE CARTOGRAFICA
REGIONE CAMPANIA
CARTA TECNICA NUMERICA REGIONALE
scala 1:8000

DATI INFORMATIVI
RAFFRESCAMENTO CONFORME UNIVERSALE TRASVERSA DI MARCATORE (UTM)
SISTEMA DI RIFERIMENTO: ETR89, realizzazione ETR2000
METRICA: SIBR, lunghezza da Genova
ALTIMETRIA: in metri riferita al monografo di Genova (MAG)
TAGLIO CARTOGRAFICO: Sistema Geografico EGS0
affiliazione internazionale con orientamento medio europeo

TRASPORTI

- Autostrada
- Strada asfaltata, ogni chilometrico, ponte
- Strada non asfaltata
- Percorso pedonale o ciclabile
- Strada in costruzione
- Sentiero facile
- Tratturo
- Mulattiera
- Mezziera stradale e linea sportstrada
- Strada in galera
- Funivia, cabinovia
- Seggiovia
- Ferrovia a scartamento ordinario
- Ferrovia a scartamento ridotto
- Travio in sede propria e funicolare
- Ferrovia in costruzione
- Ferrovia in disarmo
- Ciglio massicciata
- Tratto ferrovia in galera
- tabacco galera
- stradale e ferroviaria
- Passaggio a livello
- Aeroporto, eliparto
- Faro, fanale

CONSTRUZIONI VARIE, IMPIANTI

- Edificio generico
- Edificio industriale
- Edificio del terziario industriale
- Edificio agricolo, stallo, ricovero animali
- Edificio di culto, campanile
- Cimitero
- Torre, ciminiera
- Monumento
- Edificio in costruzione
- Edificio di croceato o funder
- Corpo aggettante
- Containers, abitazione precaria
- Portico o galleria sotto edificio
- Seno
- Tettoio o pensilina
- Baracca
- Serbatoio, cisterna, silos non rappresentabile e rappresentabile
- Raffineria
- Discarica
- Rottamale
- Zona archeologica
- Scuola
- Spettacolo
- Ospedale
- Municipio
- Tribunale

SERVIZI

- Elettrodotto ad alta tensione, con tralicci
- Elettrodotto a media tensione, con pali
- Cabina elettrica, cabina di trasformazione
- Gasdotto
- Acquedotto sopraelevato, interrato
- Melanodotio
- Impianto eolico, fotovoltaico
- Antenna per telecomunicazione
- Depuratore
- Stazione, sottostazione elettrica
- Stazione di riferimento e di servizio

OROGRAFIA

- Curva di livello drittrice
- Curva di livello incerta
- Curva di livello ordinario
- Curva di livello incerto
- Ciglio di frana
- Scarpata naturale o artificiale
- Grotta con accesso verticale, orizzontale
- Sabbia, duna, deposito sabbioso
- Rocce
- Ciglio di area estrattiva, cava

IDROGRAFIA

- Corso d'acqua > 5 m
- Corso d'acqua < 5 m
- Canaletto brigato o scottolo
- Vasca o piscina, pozzo
- Abbeveratoio, fontana, sorgente
- Palude
- Briglia, pescalo, cascata
- Preso
- Condotta forzata
- Condotta forzata sotterranea

VEGETAZIONE

- Limite di coltura
- Limite di tagliato
- Limite di bosco
- File di alberi
- File di viti
- File di agrumi
- File di frutteto
- Macchia, prato
- Bosco fitto
- Albero generico, vigneto
- Uliveto, frutteto
- Agumeto, larice
- Ceduo, abete
- Faggio, pino
- Cipresso, eucalipto
- Leccio, quercio
- Pioppo, castagno

CONFINI

- Muro o secco
- Muro divisorio
- Muro di sostegno
- Pollaiata, cancellata, rete, filo spinato
- Siepe
- Limite comunale
- Limite regionale

PUNTI TOPOGRAFICI

- Vertice della rete regionale di riferimento
- Coposido di livellazione