

Comune di Forino  
Provincia di Avellino

**PIANO URBANISTICO COMUNALE**  
(Lr 16/2004 - Dgr 214/2011 - Dgr 659/2007 - Lr 14/1982)

Tavola 10

**ANALISI URBANISTICA**  
USO DEL SUOLO URBANO

Supporto tecnico-scientifico  
Dipartimento di Ingegneria Civile  
Università degli studi di Salerno  
Gruppo di ricerca in Tecnica e Pianificazione Urbanistica

Responsabile scientifico: prof. ing. Roberto Gerundo  
Coordinatore tecnico: ing. Raffaella Petrone  
Responsabile operativo: ing. Viviana De Salvatore

Sindaco: dott. Antonio Olivieri  
Assessore all'urbanistica: ing. Carmine Lima  
Progettista: ing. Luigi Tuccia  
Rup: geom. Maurizio Silvestro Tironese



scala 1:5000

Maggio 2023

**Legenda**

limite comunale Forino

**Attività residenziale**

- in ambito urbano di antica formazione
- in ambito urbano di recente formazione
- in ambito agricolo
- area ex-prefabbricati
- edificio realizzato successivamente alla redazione della CTR di base

**Attività turistico-ricettiva**

alberghiera e ristorativa

**Attività produttiva**

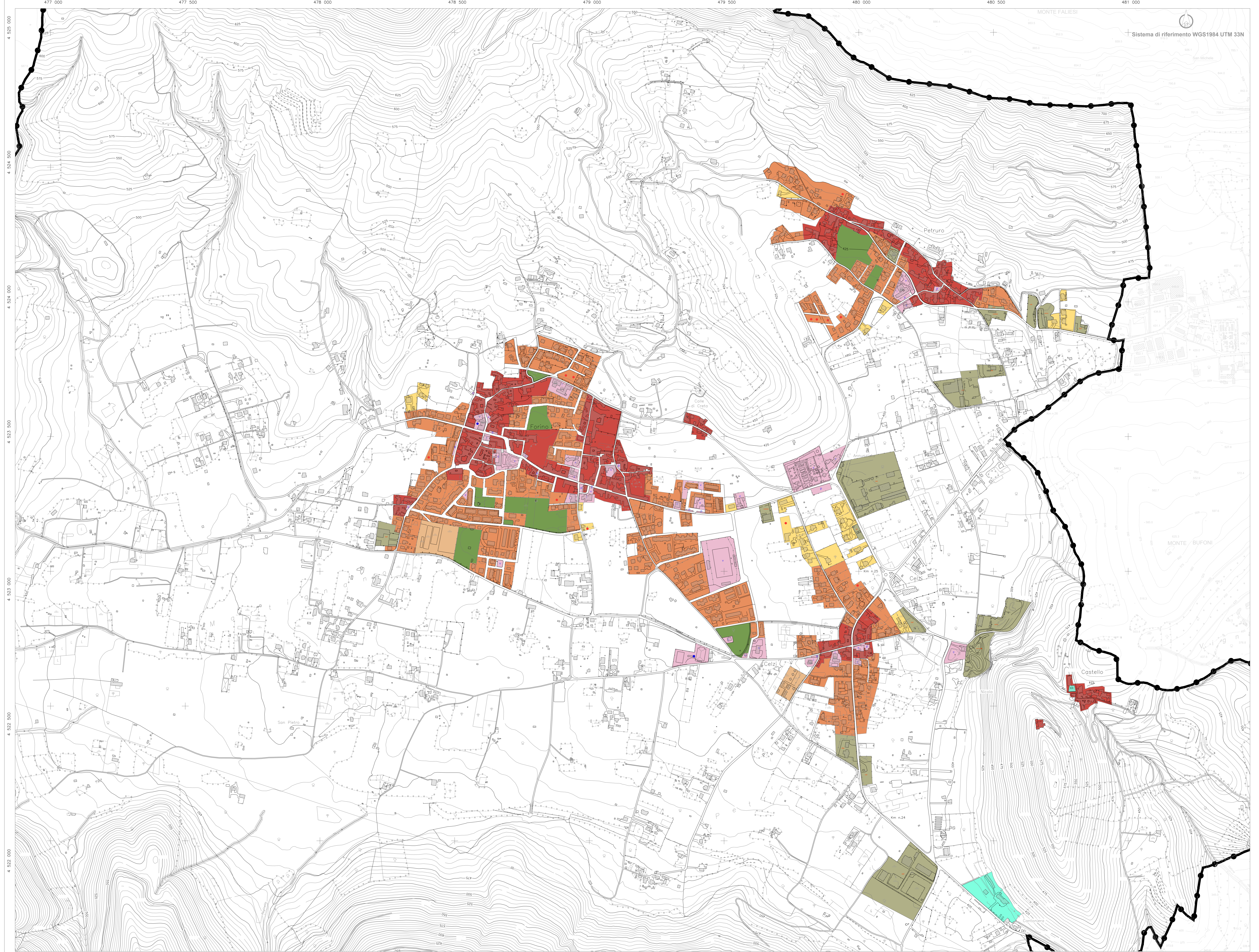
- industriale
- deposito materiali
- punto vendita
- officina, carrozzeria, autolavaggio, autoricambi, autodemolitore
- cava
- cava dismessa
- impianto distribuzione carburanti

**Attività agricola**

verde agricolo intercluso

**Dotazioni territoriali**

- parcheggi pubblici
- istruzione
- verde pubblico attrezzato per il gioco e lo sport
- attrezzature di interesse comune e/o tecnologico
- attrezzature religiose
- edificio scolastico dismesso
- struttura pubblica abbandonata



BASE CARTOGRAFICA	TRASPORTI	CONSTRUZIONI VARIE, IMPIANTI	SERVIZI	OROGRAFIA	IDROGRAFIA	VEGETAZIONE	CONFINI
<p>REGIONE CAMPANIA CARTA TECNICA NUMERICA REGIONALE scala 1:5000</p> <p>DATI INFORMATIVI</p> <p>RAFFRESCAMENTO CONFORME UNIVERSALE TRASVERSA DI MARCATORE (UTM) SISTEMA DI RIFERIMENTO: ETR89, realizzazione ETR2000 MISURA SIBO, lunghezza da Genova ALTIMETRIA: in metri riferita al monografo di Genova (1982) TAGLIO CARTOGRAFICO: Sistema Geografico ED50 affiliazione internazionale con orientamento medio europeo</p>	<p>Autostada</p> <p>Strada asfaltata, cava chilometrico, ponte</p> <p>Strada non asfaltata</p> <p>Percorso pedonale o ciclabile</p> <p>Strada in costruzione</p> <p>Sentiero facile</p> <p>Tratturo</p> <p>Mulattiera</p> <p>Mezzera stradale e linea spartitraffico</p> <p>Strada in galleria</p> <p>Funivia, cabinovia</p> <p>Seggiovia</p> <p>Ferrovia a scartamento ordinario</p> <p>Ferrovia a scartamento ridotto</p> <p>Travia in sede propria e funicolare</p> <p>Ferrovia in costruzione</p> <p>Ferrovia in disarmo</p> <p>Tratto ferroviario in galleria</p> <p>tebbaco galleria stradale e ferroviaria</p> <p>Passaggio a livello</p> <p>Aeroporto, eliparto</p> <p>Faro, fanale</p>	<p>Edificio generico</p> <p>Edificio industriale</p> <p>Edificio del terziario industriale</p> <p>Edificio agricolo, stallo, ricovero animali</p> <p>Edificio di culto, campanile</p> <p>Cimitero</p> <p>Capella, tabernacolo</p> <p>Torre, ciminiera</p> <p>Monumento</p> <p>Edificio in costruzione</p> <p>Edificio diroccato o ruvido</p> <p>Corso aggettante</p> <p>Container, abitazione precaria</p> <p>Portico o galleria sotto edificio</p> <p>Seno</p> <p>Tettoio o pensilina</p> <p>Barocca</p> <p>Serbatoio, sistema, silos non rappresentabile e rappresentabile</p> <p>Campeggio</p> <p>Raffineria</p> <p>Discarica</p> <p>Rottamante</p> <p>Zona archeologica</p> <p>Scuola</p> <p>Spettacolo</p> <p>Ospedale</p> <p>Municipio</p> <p>Tribunale</p>	<p>Ente ad alta tensione, con tralicci</p> <p>Elettrodotto a media tensione, con pali</p> <p>Cabina elettrica, cabina di trasformazione</p> <p>Geostato</p> <p>Acquedotto sopraelevato, interrato</p> <p>Melanodotto</p> <p>Impianto solico, fotovoltaico</p> <p>Antenna per telecomunicazione</p> <p>Depuratore</p> <p>Stazione, sottostazione elettrica</p> <p>Stazione di riferimento e di servizio</p>	<p>Curva di livello dritta</p> <p>Curva di livello incerta</p> <p>Curva di livello ordinaria</p> <p>Curva ordinaria incerta</p> <p>Curva di livello ausiliaria</p> <p>Ciglio di frana</p> <p>Scarpata naturale o artificiale</p> <p>Grotta con accesso verticale, orizzontale</p> <p>Abbeveratoio, fontana, sorgente</p> <p>Palude</p> <p>Pressa</p> <p>Condotta forata</p> <p>Condotta forata sotterranea</p> <p>Ciglio di area estrattiva, cava</p>	<p>Corso d'acqua &gt; 5 m</p> <p>Corso d'acqua &lt; 5 m</p> <p>Canalotto briglia o scivolo</p> <p>Vasca o piscina, pozzo</p> <p>Abbeveratoio, fontana, sorgente</p> <p>Palude</p> <p>Pressa</p> <p>Condotta forata</p> <p>Condotta forata sotterranea</p>	<p>Limite di coltura</p> <p>Limite di tagliata</p> <p>Limite di bosco</p> <p>File di alberi</p> <p>File di viti</p> <p>File di olivi</p> <p>File di frutteto</p> <p>File di agrumi</p> <p>Macchia, prato</p> <p>Bosco fitto</p> <p>Albero generico, vigneto</p> <p>Uliveto, frutteto</p> <p>Agrumeto, larice</p> <p>Ceduo, abete</p> <p>Faggio, pino</p> <p>Cipresso, eucalipto</p> <p>Leccio, quercia</p> <p>Pioppo, castagno</p>	<p>Muro a secco</p> <p>Muro divisorio</p> <p>Muro di sostegno</p> <p>Pollaiata, cancellata, rete, filo spinato</p> <p>Siepe</p> <p>Limite comunale</p> <p>Limite regionale</p> <p>PUNTI TOPOGRAFICI</p> <p>Vertice della rete IGM85</p> <p>Vertice della rete regionale di raffinemento</p> <p>Caposodio di livellazione</p>