



PIANO URBANISTICO COMUNALE
(Lr 16/2004 - Dgr 214/2011 - Dgr 659/2007 - Lr 14/1982)

ANALISI URBANISTICA
USO DEL SUOLO URBANO (AMBITI URBANI)

Tavola 11.c

Supporto tecnico-scientifico
Dipartimento di Ingegneria Civile
Università degli studi di Salerno
Gruppo di ricerca in Tecnica e Pianificazione Urbanistica

Responsabile scientifico: prof. ing. Roberto Gerundo
Coordinatore tecnico: ing. Raffaella Petrone
Responsabile operativo: ing. Viviana De Salvatore

Sinisco: dott. Antonio Olivieri
Assessore all'urbanistica: ing. Carmine Lima
Ingegnere: Luigi Tuccia
Progettista geom. Maurizio Silvestro Tironese

Logo: dptv

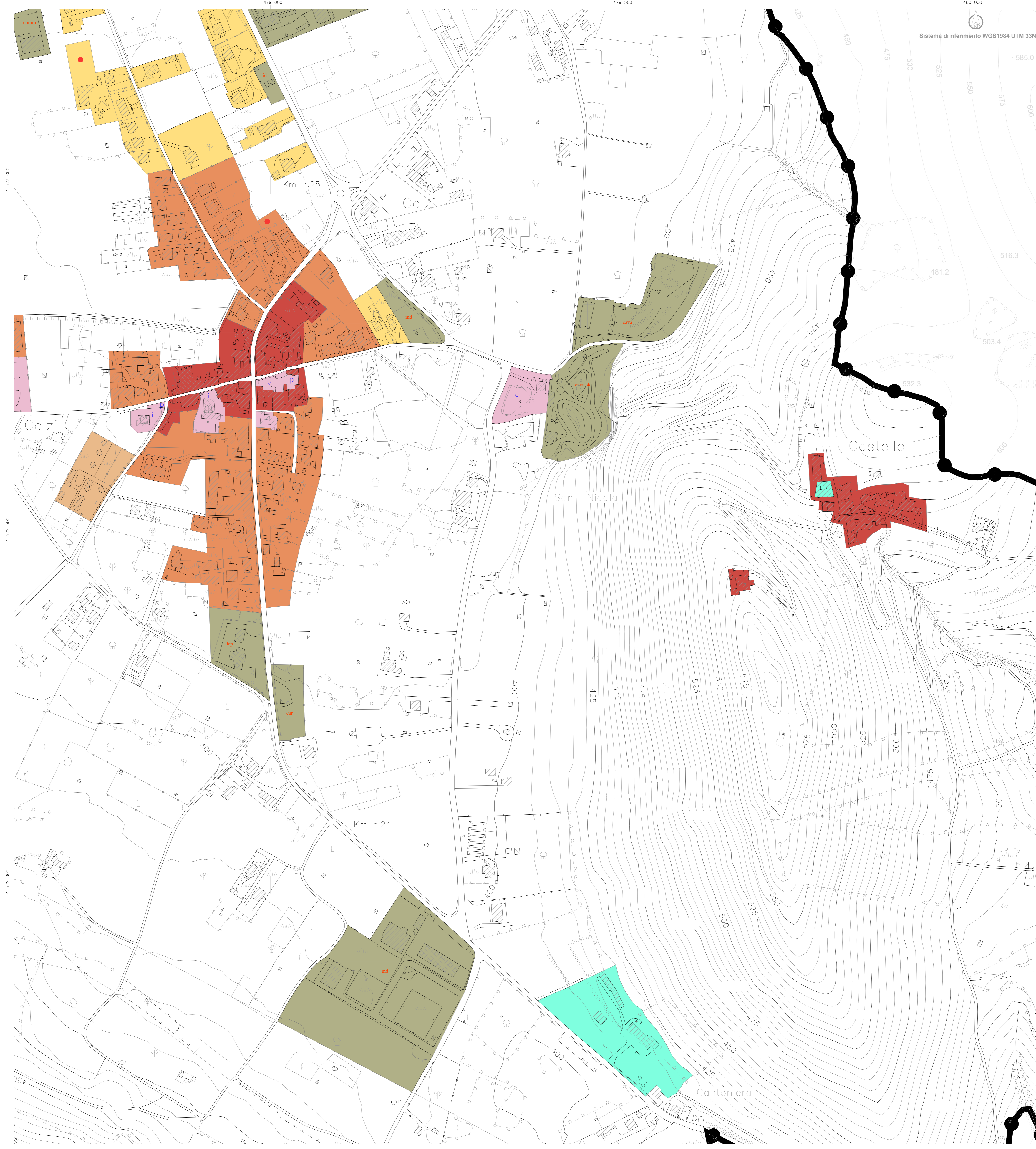
Convenzione del 12.07.2019

scala 1:2000

Maggio 2023

Legenda

- limite comunale Forino
- Attività residenziale**
 - in ambito urbano di antica formazione
 - in ambito urbano di recente formazione
 - in ambito agricolo
 - area ex-prefabbricati
 - edificio realizzato successivamente alla redazione della CTR di base
- Attività turistico-ricettiva**
 - alberghiera e ristorativa
- Attività produttiva**
 - industriale
 - deposito materiali
 - punto vendita
 - officina, carrozzeria, autolavaggio, autoricambi, autodemolitore
 - cava
 - cava dismessa
 - impianto distribuzione carburanti
- Attività agricola**
 - verde agricolo intercluso
- Dotazioni territoriali**
 - parcheggi pubblici
 - istruzione
 - verde pubblico attrezzato per il gioco e lo sport
 - attrezzature di interesse comune e/o tecnologico
 - attrezzature religiose
 - edificio scolastico dismesso
 - struttura pubblica abbandonata



BASE CARTOGRAFICA
Carta Tecnica Numerica Regionale della Campania redatta in scala 1:10000

REGIONE CAMPANIA
CARTA TECNICA NUMERICA REGIONALE
derivata dal DataBase Topografico

scala 1:2000

DATI INFORMATIVI

RAPPRESENTAZIONE CONFORME UNIVERSALE TRASVERSA DI MERCATORE (UTM)
SISTEMA DI RIFERIMENTO: ETRF89, realizzazione ETRF2000 (epoca 2008);
ellissoide GR80, longitudine da Greenwich
ALTIMETRIA: in metri riferita al mareografo di Genova (1942)
TAGLIO CARTOGRAFICO: Sistema Geografico ED50
ellissoide internazionale con orientamento medio europeo

COSTANTI DI TRASFORMAZIONE			
DA	A	Δ E	Δ N
Gauss-Boaga (Roma 40)	UTM-E.D. 50	-2 019 941	187
Gauss-Boaga (Roma 40)	UTM-WGS 84	-2 020 008	-7
UTM-WGS 84	UTM-E.D. 50	67	194

TRASPORTI

Autosstrada	Ferrovia a scartamento ordinario
Strada asfaltata, doppio chilometrico, ponte	Ferrovia a scartamento ridotto
Strada non asfaltata	Tramvia in sede propria e faticolare
Percorso pedonale o ciclabile	Ferrovia in costruzione
Strada in costruzione	Ferrovia in disarmo
Sentiero facile	Ciglio massiccato
Tratture	Tratto ferroviario in galleria
Mulattiera	Imbocco galleria stradale e ferroviaria
Mezzana stradale e linea sportitrafico	Passaggio a livello
Strada in galleria	Aeroporto, eliporto
Funivia, cabinovia	Faro, fontale
Seggiovia	

COSTRUZIONI VARIE, IMPIANTI

Edificio generico	Edificio di recente formazione	Discarica
Edificio industriale	Corpo aggettante	Rettorato
Edificio del terziario industriale	Container, edilizia precaria	Zona archeologica
Edificio agricolo, stalla, ricovero animali	Portico o galleria sotto edificio	Scuola
Edificio di culto, capanna	Serra	Spettacolo
Cimitero	Tettoia e pensilina	Opedale
Capella, tabernacolo	Baracca	Municipio
Torre, cimitero	Serbatoio, cisterna, silos non rappresentabili e non rappresentabili	Trinche
Monumento	Campagna	
Edificio in costruzione	Raffineria	

SERVIZI

Elettrodotto ad alta tensione, con tratto Elettrodotto a media tensione, con poli Cabina elettrica, cabina di trasformazione

Acquedotto approssimativo, interrato

Canalotto

Impianto edile, fotovoltaico

Antenna per telecomunicazione

Depuratore

Stazione, sottostazione elettrica

Stazione di rifornimento di servizio

OROGRAFIA

Curva di livello diretta

Curva di livello incerta

Curva di livello ordinaria

Curva ordinaria incerta

Curva di livello ausiliaria

Ciglio di frana

Scarpe naturali o artificiali

Griglia con accesso verticale, orizzontale

Divisione, pietra

Sabbia, duna, deposito sabbioso

Rocce

Ciglio di area estrattiva, cava

VEGETAZIONE

Limite di coltura

Limite di taglio

Limite di bosco

Filare di alberi

Filare di viti

Filare di olivi

Filare di agrumi

Filare di frutteto

Macchia, prato

Bosco fitto

Albero generico, vigneto

Uliveto, frutteto

Agrumeto, larice

Ceduo, abete

Faggio, pino

Cipresso, eucalipto

Leccio, quercia

Pioppo, castagno

IDROGRAFIA

Corso d'acqua > 5 m

Corso d'acqua < 5 m

Corso d'acqua < 5 m

Canalotto irriguo o scivolo

Vasca o piscina, piazza

Abbeveratoio, fontana, sorgente

Palude

Briglia, pescata, cascata

Presso

Condotto forzato

Condotto forzato sotterraneo

CONFINI

Muro a secco

Muro divisorio

Muro di sostegno

Palizzata, cancellato, rete, filo spinoso

Slope

Limite comunale

Limite regionale

PUNTI TOPOGRAFICI

Vertice della rete IGM95

Vertice della rete regionale di riferimento

Caposaldo di livellazione