



**PIANO URBANISTICO COMUNALE**  
(Lr 16/2004 - Dgr 214/2011 - Dgr 659/2007 - Lr 14/1982)

**Tavola 12**

**ANALISI URBANISTICA**  
STATO DI ATTUAZIONE DELLA PIANIFICAZIONE GENERALE VIGENTE-CENTRO ABITATO FORINO

Supporto tecnico-scientifico

Dipartimento di Ingegneria Civile  
Università degli studi di Salerno  
Gruppo di ricerca in Tecnica e Pianificazione Urbanistica

Responsabile scientifico: **prof. ing. Roberto Gerundo**  
Coordinatore tecnico: **ing. Raffaella Petrone**  
Responsabile operativo: **ing. Viviana De Silvestro**

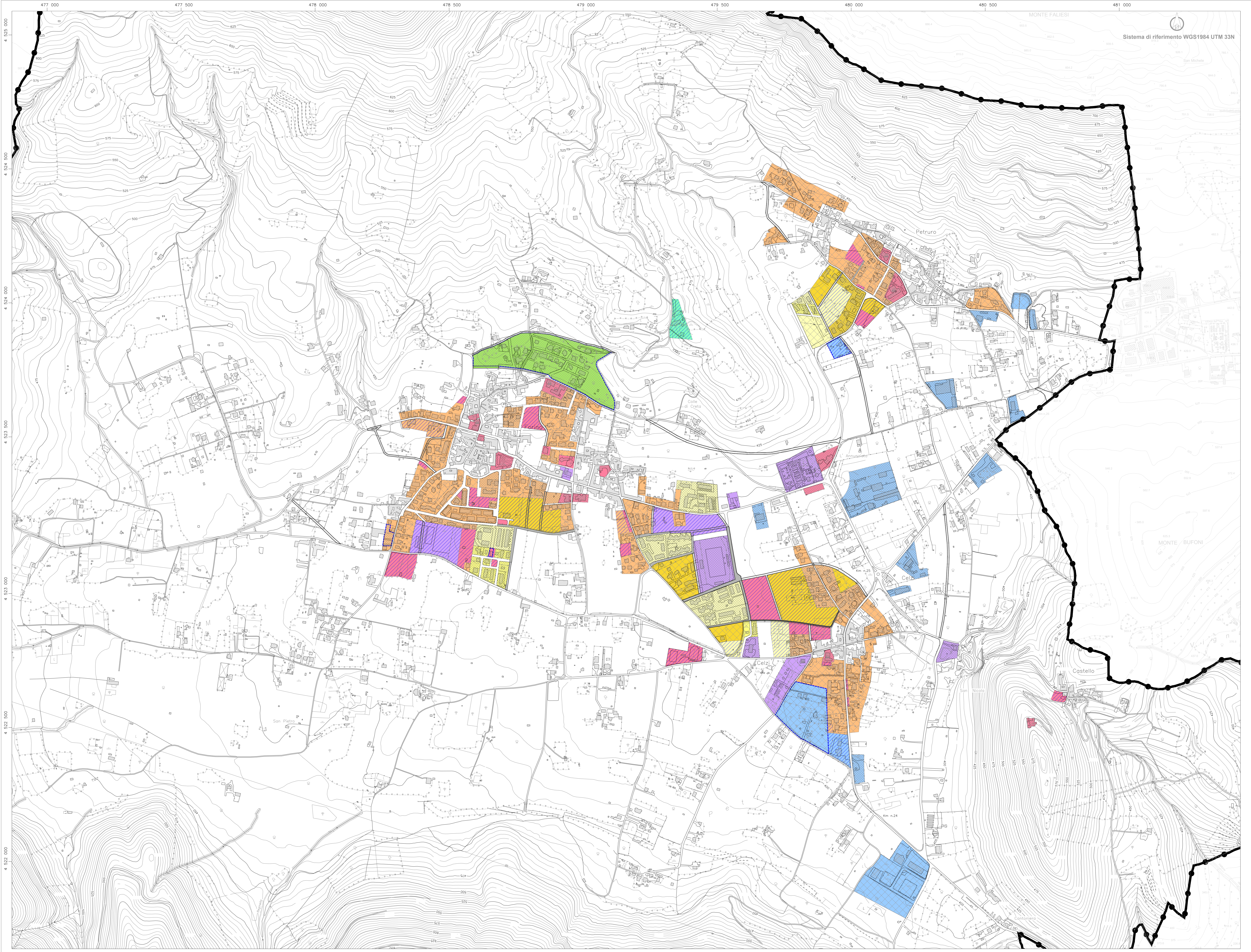
Sinisco: **dott. Antonio Olivieri**  
Assessore all'urbanistica: **ing. Carmine Lima**  
Ingegnere: **Luigi Tuccia**  
Geometa: **Maurizio Silvestro Tirone**

Logo of Comune di Forino and other institutions.

scala 1:5000

Maggio 2023

- Legenda**
- limite comunale Forino
- Zonizzazione Piano Regolatore Generale vigente**
- Zona A – centro storico di particolare pregio ambientale
  - Zona B – residenziale di completamento
  - Zona C1 – residenziale di nuova espansione
  - Zona C2 – residenziale di nuova espansione per la costruzione di edilizia economica e popolare
  - Zona C3 – residenziale per la costruzione fuori sito dei fabbricati danneggiati dal terremoto
  - Zona C4 – turistico-residenziale di nuova espansione
  - Zona C4a – turistico-produttiva
  - Zona D – produttiva a carattere industriale o artigianale
  - D1 – zona di completamento
  - D2 – zona di espansione
  - Zona E – produttiva agricola
  - Zona F – attrezzature ed impianti di interesse generale
  - ATTREZZATURE PUBBLICHE DI INTERESSE LOCALE
  - AS – attrezzature scolastiche
  - AC – attrezzature di interesse comune
  - V – verde d'arredo urbano
  - VA – verde attrezzato
  - P – parcheggi
- Viabilità di progetto**
- attuata
  - non attuata
- Livello di attuazione della pianificazione generale al 2019**
- attuato
  - parzialmente attuato
  - non attuato
- Conformità di attuazione della pianificazione generale al 2019**
- attuato difforme (per funzione)
  - attuato difforme (per configurazione)



BASE CARTOGRAFICA	TRASPORTI	CONSTRUZIONI VARIE, IMPIANTI	SERVIZI	OROGRAFIA	IDROGRAFIA	VEGETAZIONE	CONFINI
<p>REGIONE CAMPANIA CARTA TECNICA NUMERICA REGIONALE scala 1:5000</p> <p>DATI INFORMATIVI</p> <p>RAFFRESCAMENTO CONFORME UNIVERSALE TRASVERSA DI MARCATORE (UTM) SISTEMA DI RIFERIMENTO: ETR89, realizzazione ETR2000 (SPACI) (ESACI) (ESACI) altitudine GR80; longitudine da Greenwich ALTIMETRIA: in metri riferita al monoposto di Genova (1942) TACCO CARTOGRAFICO: Sistema Geografico ED50 affidabile internazionale con orientamento medio europeo</p>	<p>Autostada</p> <p>Strada asfaltata, capo chilometrico, ponte</p> <p>Strada non asfaltata</p> <p>Percorso pedonale o ciclabile</p> <p>Strada in costruzione</p> <p>Sentiero facile</p> <p>Tratturo</p> <p>Mulattieri</p> <p>Mazzara stradale e linea sportstrada</p> <p>Strada in galleria</p> <p>Funivia, cabinovia</p> <p>Seggiovia</p> <p>Ferrovia a scartamento ordinario</p> <p>Ferrovia a scartamento ridotto</p> <p>Travia in sede propria e funicolare</p> <p>Ferrovia in costruzione</p> <p>Ferrovia in disarmo</p> <p>Ciglio massiccio</p> <p>Tratto ferroviario in galleria</p> <p>Imbocco galleria strada e ferroviaria</p> <p>Passaggio a livello</p> <p>Aeroporto, eliporto</p> <p>Faro, fanale</p>	<p>Edificio generico</p> <p>Edificio industriale</p> <p>Edificio del terziario industriale</p> <p>Edificio agricolo, stallo, ricovero animali</p> <p>Edificio di culto, campanile</p> <p>Cimitero</p> <p>Torre, ciminiera</p> <p>Monumento</p> <p>Edificio in costruzione</p> <p>Edificio diroccato o rudere</p> <p>Corpo aggettante</p> <p>Containers, abitazione precaria</p> <p>Porico o galleggiante sotto edificio</p> <p>Serra</p> <p>Tettoio o pensilina</p> <p>Baracca</p> <p>Serbatoio, sistema, silos non rappresentabile e rappresentabile</p> <p>Campeggio</p> <p>Raffineria</p> <p>Discarica</p> <p>Rettomaiolo</p> <p>Zona archeologica</p> <p>Scuola</p> <p>Spettacolo</p> <p>Ospedale</p> <p>Municipio</p> <p>Tribunale</p>	<p>Ellettrdotto ad alta tensione, con tralicci</p> <p>Ellettrdotto a media tensione, con pali</p> <p>Cabina elettrica, cabina di trasformazione</p> <p>Oleodotto</p> <p>Acquedotto sopraelevato, interrato</p> <p>Metanodotto</p> <p>Impianto eolico, fotovoltaico</p> <p>Antenna per telecomunicazione</p> <p>Depuratore</p> <p>Stazione, sottostazione elettrica</p> <p>Stazione di rifornimento e di servizio</p>	<p>Curva di livello drittrice</p> <p>Curva di livello incerta</p> <p>Curva di livello ordinario</p> <p>Curva di livello ausiliario</p> <p>Ciglio di frana</p> <p>Scarpata naturale o artificiale</p> <p>Grotta con accesso verticale, orizzontale</p> <p>Ghiacciaio, pietraia</p> <p>Sabbia, duna, deposito sabbioso</p> <p>Rocce</p> <p>Ciglio di area estrattiva, cava</p>	<p>Corso d'acqua &gt; 5 m</p> <p>Canale d'acqua &lt; 5 m</p> <p>Canalotta brigata o scolina</p> <p>Veccia o piscina, fossato</p> <p>Abbeveratoio, fontana, sorgente</p> <p>Palude</p> <p>Pressa</p> <p>Condotto forzato</p> <p>Condotto forzato sotterraneo</p>	<p>Limite di coltura</p> <p>Limite di tagliata</p> <p>Limite di bosco</p> <p>Filare di alberi</p> <p>Filare di viti</p> <p>Filare di olivi</p> <p>Filare di agrumi</p> <p>Filare di frutteto</p> <p>Bosco fitto</p> <p>Albero generico, vigneto</p> <p>Uliveto, frutteto</p> <p>Agrumeto, lorice</p> <p>Ceduo, abete</p> <p>Faggio, pino</p> <p>Cipresso, eucalipto</p> <p>Leccio, quercia</p> <p>Macchia, prato</p> <p>Macchia, prato</p> <p>Macchia, prato</p>	<p>Muro a secco</p> <p>Muro divisorio</p> <p>Muro di sostegno</p> <p>Palizzata, cancellata, rete filo spinato</p> <p>Siepe</p> <p>Limite comunale</p> <p>Limite regionale</p> <p>PUNTI TOPOGRAFICI</p> <p>Vertice della rete IGM85</p> <p>Vertice della rete regionale di raffinemento</p> <p>Caposilo di livellazione</p>