



Comune di Forino
Provincia di Avellino

PIANO URBANISTICO COMUNALE
(Lr 16/2004 - Dgr 214/2011- Dgr 659/2007- Lr 14/1982)

Tavolo 14

ANALISI URBANISTICA
SISTEMA DELLE EMERGENZE

Supporto tecnico-scientifico
Dipartimento di Ingegneria Civile
Università degli studi di Salerno
Gruppo di ricerca in Tecnica e Pianificazione Urbanistica

Responsabile scientifico: prof. Ing. Roberto Gerundo
Coordinatore tecnico: Ing. Raffaella Petrone
Responsabile operativo: Ing. Viviana De Salvatore

Sindaco: dott. Antonio Olivieri
Assessore all'urbanistica: Ing. Carmine Lima
Progettista: Ing. Luigi Tuccia
Rup: geom. Maurizio Silvestro Tironese

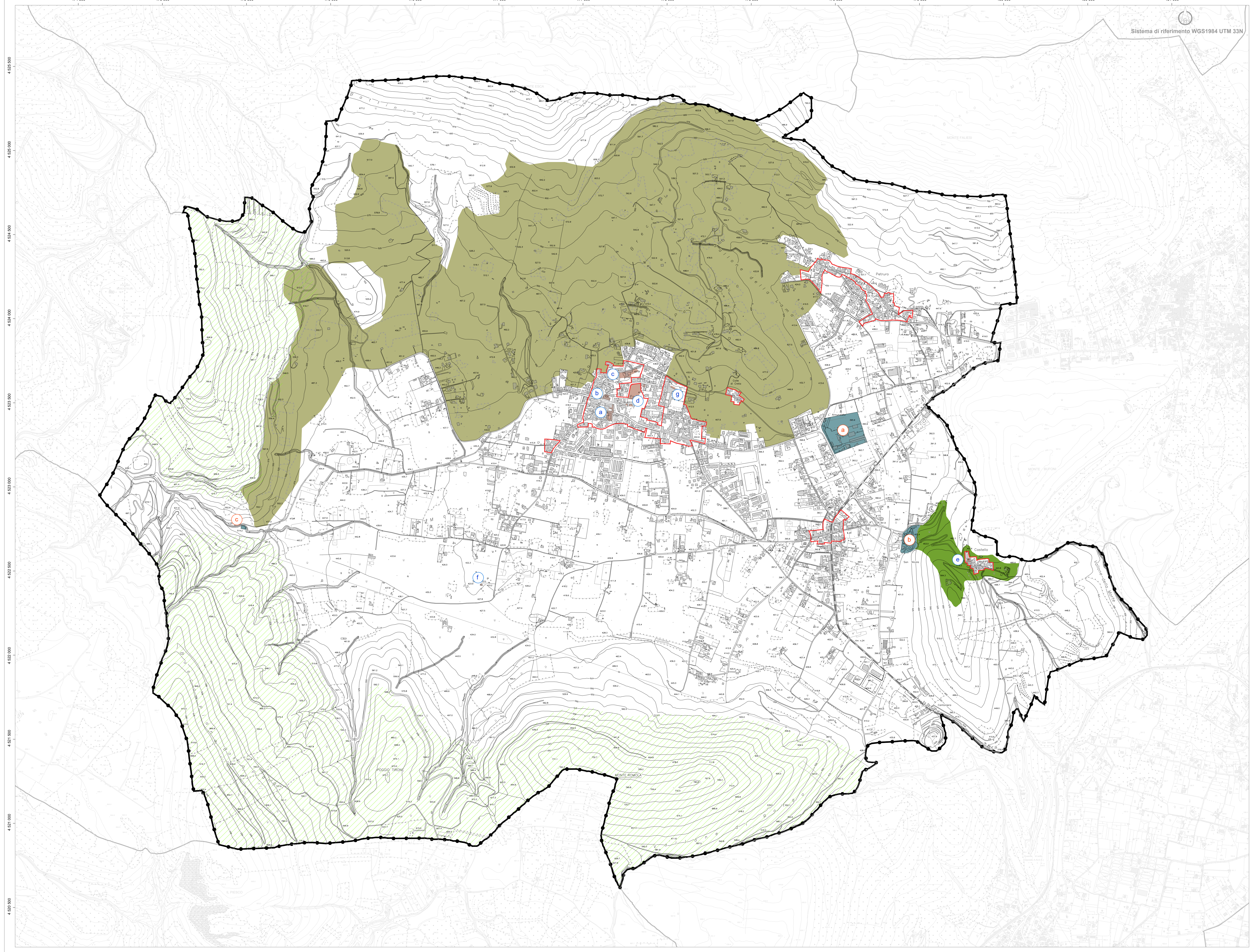


scala 1:8000

Maggio 2023

Legenda

- limite comunale Forino
- Emergenze architettoniche e urbanistiche**
 - centro storico di notevole interesse (Lr 26/2002)
 - contesto paesaggistico del centro storico (art. 16 Nta del Ptcp)
 - viabilità storica (art.36 Nta del Ptcp)
 - vincolo monumentale (L. 1089/1939)
 - Palazzo Caracciolo
 - Palazzo Parise
 - Casa Parise con giardino circostante
 - cortili, giardino e dipendenze di Palazzo Picella
 - Palazzo Jacuzio
 - Chiesa di S.Maria De Castro
 - cortile annesso ad un palazzo storico
 - siti potenzialmente contaminati (ex SIN Sarno)
 - Demolizione ecologica - centro rottami
 - Cava dismessa
 - Centro raccolta Raee
- Emergenze ambientali**
 - paesaggi delle coltivazioni arboree di qualità (art.12 Nta del Ptcp)
 - sic - siti di interesse comunitario



<p>BASE CARTOGRAFICA</p> <p>REGIONE CAMPANIA CARTA TECNICA NUMERICA REGIONALE Servizi di Geomatica Topografica</p> <p>scala 1:8000</p> <p>DATI INFORMATIVI</p> <p>RAPPRESENTAZIONE CONFORME UNIVERSALE TRASVERSA DI MARCATTORE (UTM) SISTEMA DI RIFERIMENTO: ETR89, realizzazione ETR2000 (EPICAZIONE) ALTEZZA: SIRM, tangenziale da Geonext ALTIMETRIA: in metri riferita al monogrefo di Genova (TM) TAGLIO CARTOGRAFICO: Sistema Geografico ED50 affiliazione internazionale con orientamento medio europeo</p>	<p>TRASPORTI</p> <p>Autostada Strada asfaltata, oggi chilometrico, ponte Strada non asfaltata Percorso pedonale o ciclabile Strada in costruzione Sentiero facile Tratturo Muletteria Mezzera stradale e linea spartitraffico Strada in galera Funivia, cabinovia Seggiovia</p> <p>Ferrovia a scartamento ordinario Ferrovia a scartamento ridotto Travia in sede propria e funicolare Ferrovia in costruzione Ferrovia in disarmo Ciglio massicciata Tratto ferroviario in galera Tebacco galiera stradale e ferroviaria Passaggio a livello Aeroporto, eliparto Faro, fanale</p>	<p>COSTRUZIONI VARIE, IMPIANTI</p> <p>Edificio generico Edificio industriale Edificio del terziario industriale Edificio agricolo, stallo, ricovero animali Edificio di culto, campanile Cimitero Torre, ciminiera Monumento Edificio in costruzione</p> <p>Edificio diroccato o ruvido Corpo aggettante Container, abitazione precaria Portico o galleria sotto edificio Seno Tettoio o pensilina Barocca Serbatoio, sistema, silos non rappresentabile e rappresentabile Campeggio Raffineria</p> <p>Discarica Rottamale Zona archeologica Scuola Spettacolo Ospedale Municipio Tribunale</p>	<p>SERVIZI</p> <p>Elettrodotto ad alta tensione, con tralicci Elettrodotto a media tensione, con pali Cabina elettrica, cabina di trasformazione Oleodotto Acquedotto sopraelevato, interrato Melanodotto Impianto eolico, fotovoltaico Antenna per telecomunicazione Depuratore Stazione, sottostazione elettrica</p>	<p>OROGRAFIA</p> <p>Curva di livello direttoria Curva direttoria incerta Curva di livello ordinaria Curva ordinaria incerta Curva di livello ausiliaria Ciglio di frana Scarpata naturale o artificiale Grotta con accesso verticale, orizzontale Ghiacciaio, pietraia Sabbia, duna, deposito sabbioso Roccia Ciglio di area estrattiva, cava</p>	<p>IDROGRAFIA</p> <p>Corso d'acqua > 5 m Corso d'acqua < 5 m Canaletto brigato o scottato Vasca o piscina, pozzo Abbeveratoio, fontana, sorgente Palude Briglia, pescola, cascata Pressa Condotto forzato Condotto forzato sotterraneo</p>	<p>VEGETAZIONE</p> <p>Limite di coltura Limite di tagliata Limite di bosco Filare di alberi Filare di viti Filare di agrumi Macchia, prato</p> <p>Bosco fitto Albero generico, vigneto Uliveto, frutteto Agnumeto, larice Ceduo, abete Faggio, pino Cipresso, eucalipto Liccio, quercio Poppo, castagno</p>	<p>CONFINI</p> <p>Muro a secco Muro divisorio Muro di sostegno Paliata, cancellata, rete, filo spinato Siepe Limite comunale Limite regionale</p> <p>PUNTI TOPOGRAFICI</p> <p>Vertice della rete IGM85 Vertice della rete regionale di raffinemento Coppo di livellazione</p>
--	---	--	---	--	---	--	---