



PIANO URBANISTICO COMUNALE
(Lr 16/2004 - Dgr 214/2011 - Dgr 659/2007 - Lr 14/1982)

Tavola 15

ANALISI DELLA MOBILITÀ
MOBILITÀ ESISTENTE - GRAFO

Supporto tecnico-scientifico
Dipartimento di Ingegneria Civile
Università degli studi di Salerno
Gruppo di ricerca in Tecnica e Pianificazione Urbanistica
Responsabile scientifico: prof. Ing. Roberto Gerundo
Coordinatore tecnico: Ing. Raffaella Petrone
Responsabile operativo: Ing. Viviana De Salvatore
Sindaco: dott. Antonio Olivieri
Assessore all'urbanistica: Ing. Carmine Lima
Progettista: Ing. Luigi Tuccia
Rup: geom. Maurizio Silvestro Tironese

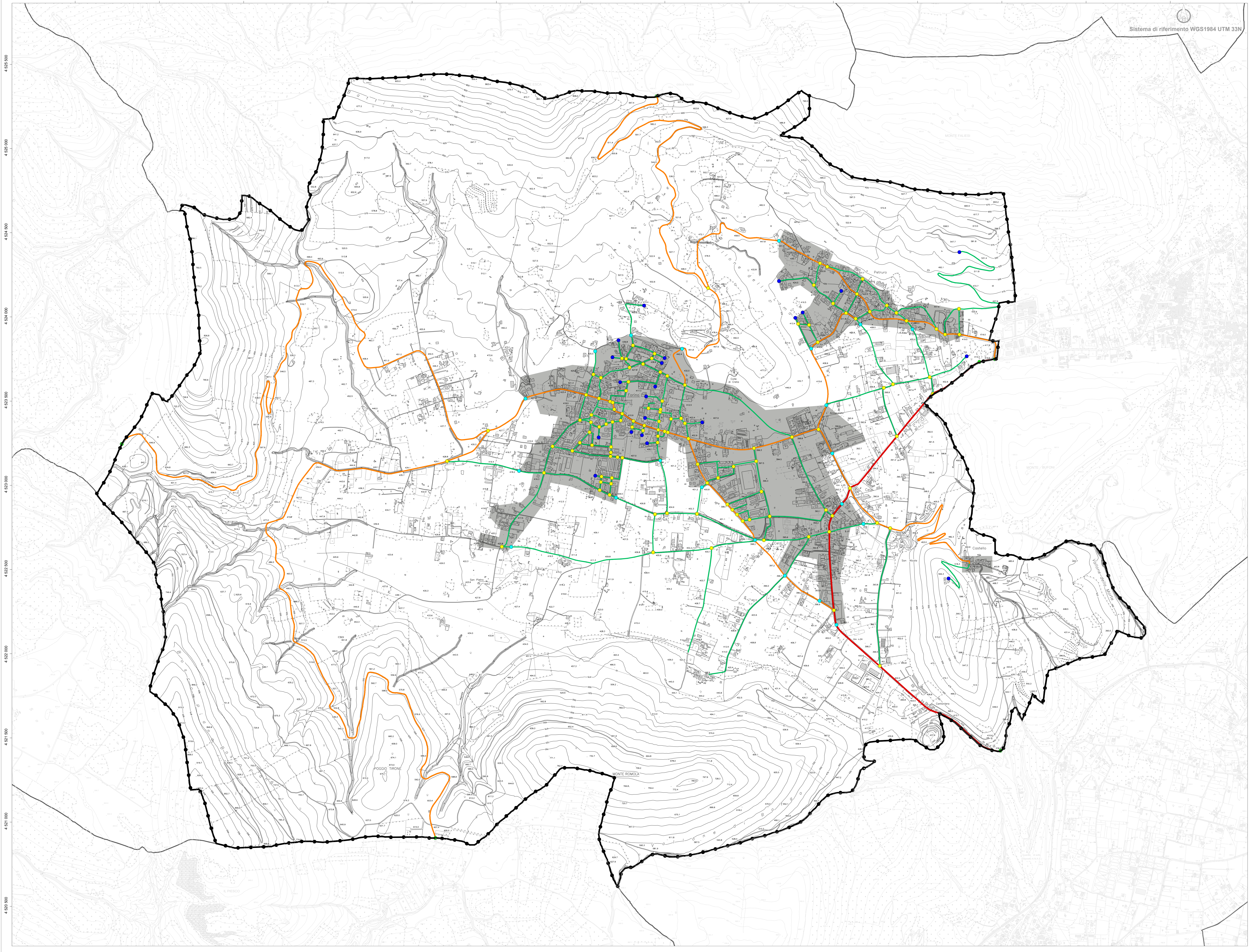


scala 1:8000

Maggio 2023

Legenda

- limiti comunali
- limite comunale Forino
- centro abitato
- arco:**
- tratto su gomma - statale
- tratto su gomma - provinciale
- tratto su gomma - comunale
- nodo:**
- di confine (passaggio del limite amministrativo)
- di intersezione (confluenza di tratti, a raso o a livelli sfalsati)
- di passaggio d'ambito (da urbano a extraurbano e viceversa)
- terminale (estremo di un tratto, privo di confluenze)



<p>BASE CARTOGRAFICA</p> <p>REGIONE CAMPANIA CARTA TECNICA NUMERICA REGIONALE Servizio di Cartografia Topografica</p> <p>scala 1:8000</p> <p>DATI INFORMATIVI</p> <p>RAFFRESCAMENTO CONFORME UNIVERSALE TRASVERSA DI MARCATORE (UTM) SISTEMA DI RIFERIMENTO: ETR89, realizzazione ETR2000 (EPOCA2000) ALTIMETRIA: in metri s.l.m. da Genova (1984) TAGLIO CARTOGRAFICO: Sistema Geografico ED50 affiliazione internazionale con orientamento medio europeo</p>	<p>TRASPORTI</p> <p>Autostada Strada asfaltata, sopraelevata, ponte Strada non asfaltata Percorso pedonale o ciclabile Strada in costruzione Sentiero facile Tratturo Mulattiera Mezzeria stradale e linea spartitraffico Strada in galera Funivia, cabinovia Seggiovia</p> <p>Ferrovia a scartamento ordinario Ferrovia a scartamento ridotto Tramvia in sede propria e funicolare Ferrovia in costruzione Ferrovia in disarmo Ciglio massicciata Tratto ferroviario in galera Tebacco galiera stradale e ferroviaria Passaggio a livello Aeroporto, eliparto Faro, fanale</p>	<p>COSTRUZIONI VARIE, IMPIANTI</p> <p>Edificio generico Edificio industriale Edificio del terziario industriale Edificio agricolo, stallo, ricovero animali Edificio di culto, campanile Cimitero Torre, ciminiera Monumento Edificio in costruzione</p> <p>Edificio diroccato o ruinoso Corso aggettante Container, abitazione precaria Parlino o galleria sotto edificio Seno Tettoia o pensilina Baracca Serbatoio, sistema, silos non rappresentabile e rappresentabile Campeggio Raffineria</p> <p>Discarica Rottamale Zona archeologica Scuola Spettacolo Ospedale Municipio Tribunale</p>	<p>SERVIZI</p> <p>Elettrodotto ad alta tensione, con tralicci Elettrodotto a media tensione, con pali Cabina elettrica, cabina di trasformazione Gleccatoio Acquedotto sopraelevato, interrato Melanodotto Impianto eolico, fotovoltaico Antenna per telecomunicazione Depuratore Stazione, sottostazione elettrica Stazione di riferimento e di servizio</p>	<p>OROGRAFIA</p> <p>Curva di livello dritta Curva di livello incerta Curva di livello ordinaria Curva di livello ausiliaria Ciglio di frana Scarpata naturale o artificiale Grotta con accesso verticale, orizzontale Abeveratoio, fontana, sorgente Palude Briglia, pescola, cascata Pressa Condotto forzato Condotto forzato sotterraneo</p> <p>Ciglio di area estrattiva, cava</p>	<p>IDROGRAFIA</p> <p>Corso d'acqua > 5 m Corso d'acqua < 5 m Canalotta brigata o scottata Vasca o piscina, pozzo Abeveratoio, fontana, sorgente Palude Briglia, pescola, cascata Pressa Condotto forzato Condotto forzato sotterraneo</p>	<p>VEGETAZIONE</p> <p>Limite di coltura Limite di tagliata Limite di bosco Filare di alberi Filare di viti Filare di agrumi Macchia, prato</p> <p>Bosco fitto Albero generico, vigneto Uliveto, frutteto Agnone, larice Ceduo, abete Faggio, pino Cipresso, eucalipto Liccio, quercio Poppo, castagno</p>	<p>CONFINI</p> <p>Muro a secco Muro divisorio Muro di sostegno Paliata, cancellata, rete, filo spinato Siepe Limite comunale Limite regionale</p> <p>PUNTI TOPOGRAFICI</p> <p>Vertice della rete regionale di riferimento Coppo di livellazione</p>
--	--	---	--	--	--	--	---