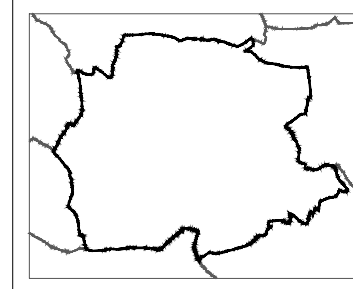




PIANO URBANISTICO COMUNALE
(Lr 16/2004 - Dgr 214/2011 - Dgr 659/2007 - Lr 14/1982)

PIANIFICAZIONE STRUTTURALE
MOBILITÀ DI PROGETTO - GRAFO

Tavola 20



Supporto tecnico-scientifico
Dipartimento di Ingegneria Civile
Università degli studi di Salerno
Gruppo di ricerca in Tecnica e Pianificazione Urbanistica

Responsabile scientifico: prof. Ing. Roberto Gerundo
Coordinatore tecnico: Ing. Raffaella Petrone
Responsabile operativo: Ing. Viviana De Salvatore

Sindaco: dott. Antonio Olivieri
Assessore all'urbanistica: Ing. Carmine Lima
Progettista: Ing. Luigi Tuccia
Rup: geom. Maurizio Silvestro Tironese



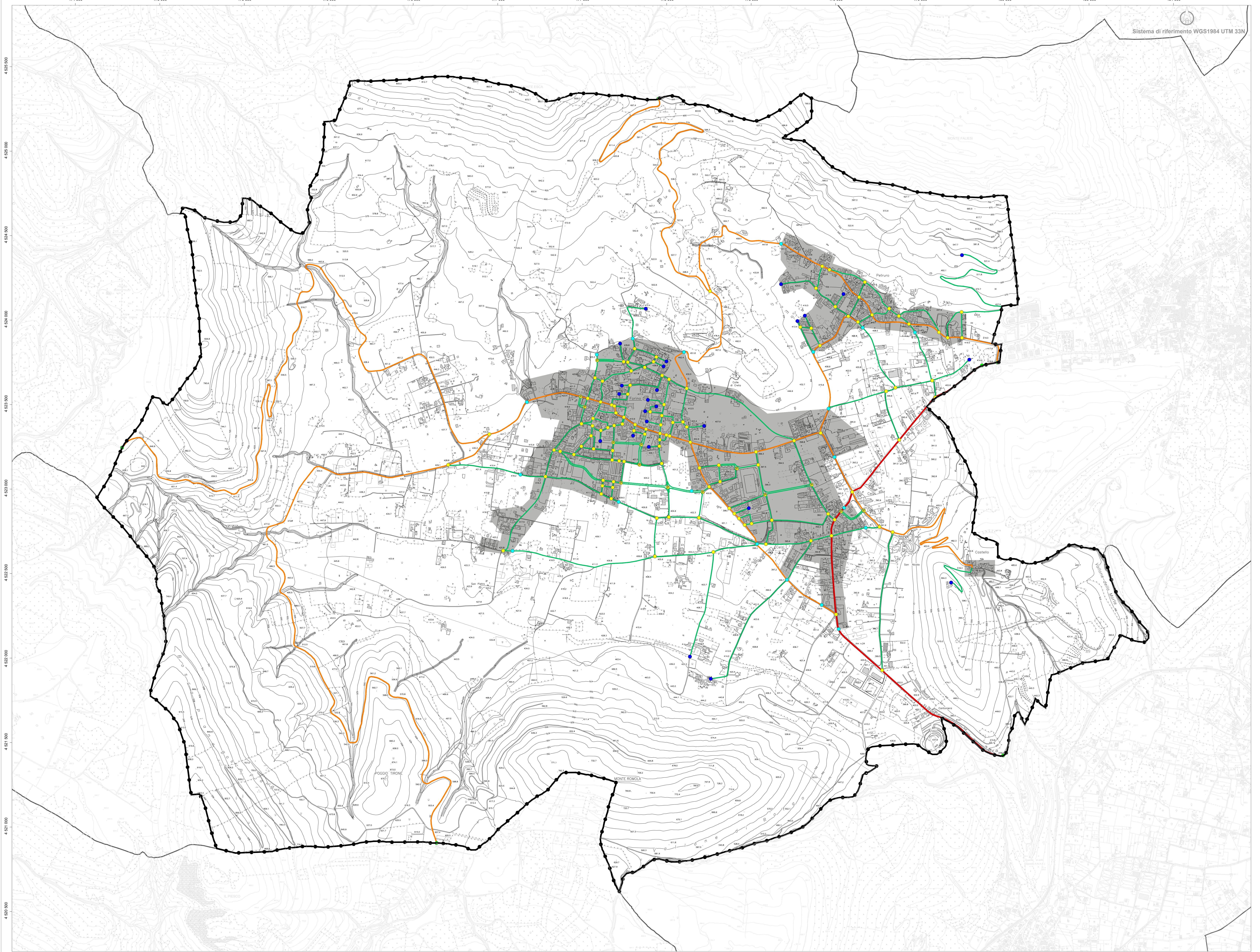
scala 1:8000

Convenzione del 12.07.2019

Maggio 2023

Legenda

- limiti comunali
- limite comunale Forino
- centro abitato
- arco:**
- tratto su gomma - statale
- tratto su gomma - provinciale
- tratto su gomma - comunale
- tratto su gomma - comunale di progetto
- nodo:**
- di confine (passaggio del limite amministrativo)
- terminale (estremo di un tratto, privo di confluenze)
- di passaggio d'ambito (da urbano a extraurbano e viceversa)
- di intersezione (confluenza di tratti, a raso o a livelli sfalsati)
- di intersezione (confluenza di tratti, a raso o a livelli sfalsati) di progetto



BASE CARTOGRAFICA	TRASPORTI	COSTRUZIONI VARIE, IMPIANTI	SERVIZI	OROGRAFIA	IDROGRAFIA	VEGETAZIONE	CONFINI
<p>REGIONE CAMPANIA CARTA TECNICA NUMERICA REGIONALE scala 1:8000</p> <p>DATI INFORMATIVI</p> <p>RAPPRESENTAZIONE CONFORME UNIVERSALE TRASVERSA DI MARCATORE (UTM) SISTEMA DI RIFERIMENTO: ETR89, realizzazione ETR2000 (EPOCA2000) ALTEZZA S.M.S.R. (ingrandita da Geovector) ALTEZZA: in metri riferita al monogreto di Genova (TM) TAGLIO CARTOGRAFICO: Sistema Geografico ED50 affiliazione internazionale con orientamento medio europeo</p>	<p>Autosstrada</p> <p>Strada asfaltata, cosp. chilometrico, ponte</p> <p>Strada non asfaltata</p> <p>Percorso pedonale o ciclabile</p> <p>Strada in costruzione</p> <p>Sentiero facile</p> <p>Trottoirio</p> <p>Mulattiera</p> <p>Mezziera stradale e linea spartitraffico</p> <p>Strada in galera</p> <p>Funivia, cabinovia</p> <p>Seggiovia</p> <p>Ferrovia a scartamento ordinario</p> <p>Ferrovia a scartamento ridotto</p> <p>Tramvia in sede propria e funicolare</p> <p>Ferrovia in costruzione</p> <p>Ferrovia in disarmo</p> <p>Ciglio massicciata</p> <p>Tratto ferroviario in galera</p> <p>tabaccai galera</p> <p>stradale e ferroviaria</p> <p>Passaggio a livello</p> <p>Aeroporto, eliparto</p> <p>Faro, fanale</p>	<p>Edificio generico</p> <p>Edificio industriale</p> <p>Edificio del terziario industriale</p> <p>Edificio agricolo, stallo, ricovero animali</p> <p>Edificio di culto, campanile</p> <p>Cimitero</p> <p>Torre, ciminiera</p> <p>Monumento</p> <p>Edificio in costruzione</p> <p>Edificio diroccato o ruinoso</p> <p>Corso aggettante</p> <p>Container, abitazione precaria</p> <p>Portico o galleria sotto edificio</p> <p>Seno</p> <p>Tettoia o pensilina</p> <p>Baracca</p> <p>Serbatoio, sistema, silos non rappresentabile e rappresentabile</p> <p>Campeggio</p> <p>Raffineria</p> <p>Discarica</p> <p>Rottamale</p> <p>Zona archeologica</p> <p>Scuola</p> <p>Spettacolo</p> <p>Ospedale</p> <p>Municipio</p> <p>Tribunale</p>	<p>Electrodotto ad alta tensione, con tralicci</p> <p>Electrodotto a media tensione, con pali</p> <p>Cabina elettrica, cabina di trasformazione</p> <p>Gasodotto</p> <p>Acquedotto sopraelevato, interrato</p> <p>Melanodotto</p> <p>Impianto eolico, fotovoltaico</p> <p>Antenna per telecomunicazione</p> <p>Depuratore</p> <p>Stazione, sottostazione elettrica</p> <p>Stazione di riferimento e di servizio</p>	<p>Curva di livello drittrice</p> <p>Curva drittrice incerta</p> <p>Curva di livello ordinario</p> <p>Curva ordinaria incerta</p> <p>Curva di livello ausiliario</p> <p>Ciglio di frana</p> <p>Scarpata naturale o artificiale</p> <p>Gratta con accesso verticale, orizzontale</p> <p>Ghiacciaio, pietraia</p> <p>Sabbia, ghiaia, deposito sabbioso</p> <p>Rocce</p> <p>Ciglio di area estrattiva, cava</p>	<p>Corso d'acqua > 5 m</p> <p>Corso d'acqua < 5 m</p> <p>Canalotta brigata o scottata</p> <p>Palude</p> <p>Briglia, pescola, cascata</p> <p>Pressa</p> <p>Condotto forzato</p> <p>Condotto forzato sotterraneo</p>	<p>Limite di coltura</p> <p>Limite di toglia</p> <p>Limite di bosco</p> <p>Filare di alberi</p> <p>Filare di viti</p> <p>Filare di olivi</p> <p>Filare di agrumi</p> <p>Filare di frutteto</p> <p>Macchia, prato</p> <p>Bosco fitto</p> <p>Albero generico, vigneto</p> <p>Uliveto, frutteto</p> <p>Agumeto, larice</p> <p>Ceduo, abete</p> <p>Faggio, pino</p> <p>Cipresso, eucalipto</p> <p>Liccio, quercio</p> <p>Macchia, prato</p> <p>Pioppo, castagno</p>	<p>Muro a secco</p> <p>Muro divisorio</p> <p>Muro di sostegno</p> <p>Pollaiata, cancellata, rete, filo spinato</p> <p>Siepe</p> <p>Limite comunale</p> <p>Limite regionale</p> <p>PUNTI TOPOGRAFICI</p> <p>Vertice della rete IGM85</p> <p>Vertice della rete regionale di riferimento</p> <p>Caposodio di livellazione</p>