



PIANO URBANISTICO COMUNALE
(Lr 16/2004 - Dgr 214/2011 - Dgr 659/2007 - Lr 14/1982)

PIANIFICAZIONE STRUTTURALE
Tavola 22 MOBILITÀ DI PROGETTO - EFFICIENZA TEORICA

Supporto tecnico-scientifico
Dipartimento di Ingegneria Civile
Università degli studi di Salerno
Gruppo di ricerca in Tecnica e Pianificazione Urbanistica

Responsabile scientifico: prof. Ing. Roberto Gerundo
Coordinatore tecnico: Ing. Raffaella Petrone
Responsabile operativo: Ing. Viviana De Salvatore

Sindaco: dott. Antonio Olivieri
Assessore all'urbanistica: Ing. Carmine Lima
Progettista: Ing. Luigi Tuccia
RUP: geom. Maurizio Silvestro Tirone

Logo of d.civ. and other entities.

Convenzione del 12.07.2019
Maggio 2023

scala 1:8000

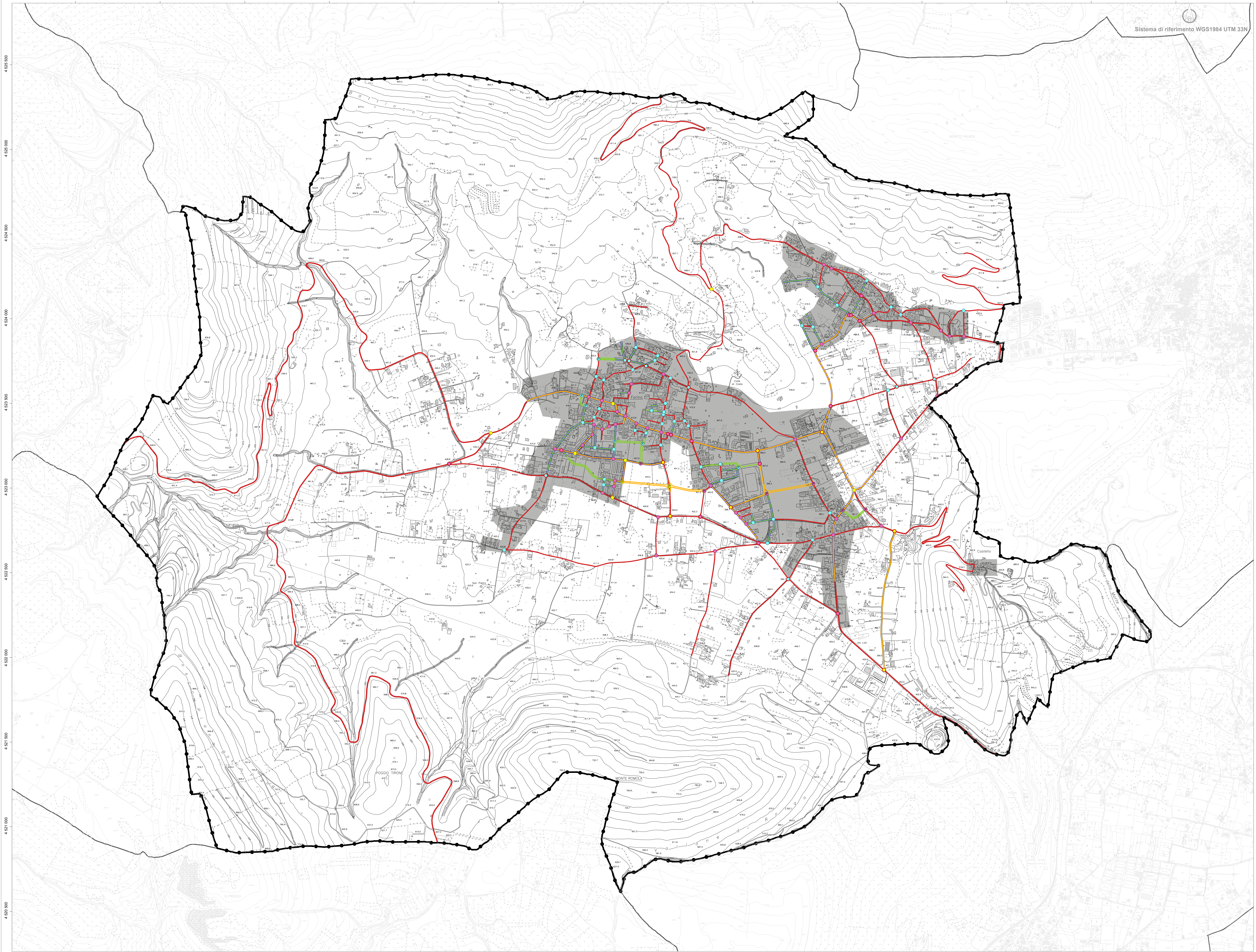
Legenda

- limiti comunali
- limite comunale Forino
- centro abitato

RETE	STRADA	EFFICIENZA GEOMETRICA DEL TRATTO		
		non efficiente	efficiente a senso unico	efficiente
secondaria (di penetrazione)	TIPO C extraurbana secondaria	L < 9,50		L ≥ 9,50
	TIPO E urbana di quartiere	L < 5,50	5,50 ≤ L < 10,00	L ≥ 10,00
secondaria di progetto	TIPO F extraurbana locale	L < 8,50		L ≥ 8,50
	TIPO F urbana locale	L < 5,50	5,50 ≤ L < 9,50	L ≥ 9,50

EFFICIENZA GEOMETRICA DEL NODO

- | | | |
|---|---|--|
| | efficiente (canalizzazione presente o non necessaria) | non efficiente (assenza di canalizzazione o nodi troppo ravvicinati) |
| confluenza di strade appartenenti alla rete secondaria e alla rete locale | | |
| confluenza di strade appartenenti alla rete secondaria | | |
| confluenza di strade appartenenti alla rete locale | | |
| confluenza di strade appartenenti alla rete secondaria di progetto | | |
| confluenza di strade appartenenti alla rete locale di progetto | | |



BASE CARTOGRAFICA
REGIONE CAMPANIA
CARTA TECNICA NUMERICA REGIONALE
scala 1:8000

TRASPORTI

- Autostada
- Strada asfaltata, oggi chilometrico, ponte
- Strada non asfaltata
- Percorso pedonale o ciclabile
- Strada in costruzione
- Sentiero facile
- Tratturo
- Mulattiera
- Mezziera stradale e linea spartitraffico
- Strada in galera
- Funivia, cabinovia
- Seggiovia
- Ferrovia a scartamento ordinario
- Ferrovia a scartamento ridotto
- Travia in sede propria e funicolare
- Ferrovia in costruzione
- Ferrovia in disarmo
- Ciglio massicciata
- Tratta ferroviaria in galera
- Passaggio a livello
- Aeroporto, eliparto
- Faro, fanale

CONSTRUZIONI VARIE, IMPIANTI

- Edificio generico
- Edificio industriale
- Edificio del terziario industriale
- Edificio agricolo, stallo, ricovero animali
- Edificio di culto, campanile
- Cimitero
- Torre, ciminiera
- Monumento
- Edificio in costruzione
- Edificio diroccato o ruvido
- Corso aggettante
- Container, abitazione precaria
- Portico o galleria sotto edificio
- Seno
- Tettoia o pensilina
- Baracca
- Serbatoio, cisterna, silos non rappresentabile e rappresentabile
- Campeggio
- Raffineria
- Discarica
- Rottamante
- Zona archeologica
- Scuola
- Spettacolo
- Ospedale
- Municipio
- Tribunale

SERVIZI

- Elettrodotto ad alta tensione, con tralicci
- Elettrodotto a media tensione, con pali
- Cabina elettrica, cabina di trasformazione
- Gasdotto
- Acquedotto sopraelevato, interrato
- Melanodotto
- Impianto eolico, fotovoltaico
- Antenna per telecomunicazione
- Depuratore
- Stazione, sottostazione elettrica
- Stazione di riferimento e di servizio

OROGRAFIA

- Curva di livello dritta
- Curva di livello incerta
- Curva di livello ordinaria
- Curva ordinaria incerta
- Curva di livello ausiliaria
- Ciglio di frana
- Scarpata naturale o artificiale
- Grotta con accesso verticale, orizzontale
- Chiusura, pietraia
- Sabbia, ghiaia, deposito sabbioso
- Roccia
- Ciglio di area estrattiva, cava

IDROGRAFIA

- Corso d'acqua > 5 m
- Corso d'acqua < 5 m
- Canalotto brigato o scottato
- Vasca o piscina, pozzo
- Abbeveratoio, fontana, sorgente
- Palude
- Briglia, pescola, cascata
- Pressa
- Condotto forzato
- Condotto forzato sotterraneo

VEGETAZIONE

- Limite di coltura
- Limite di toglia
- Limite di bosco
- Filare di alberi
- Filare di viti
- Filare di ulivi
- Filare di agrumi
- Filare di frutteto
- Macchia, prato
- Bosco fitto
- Albero generico, vigneto
- Uliveto, frutteto
- Agumeto, larice
- Ceduo, abete
- Faggio, pino
- Cipresso, eucalipto
- Leccio, quercio
- Pioppo, castagno

CONFINI

- Muro a secco
- Muro divisorio
- Muro di sostegno
- Pollaiata, cancellata, rete, filo spinato
- Siepe
- Limite comunale
- Limite regionale

PUNTI TOPOGRAFICI

- Vertice della rete IGM85
- Vertice della rete regionale di riferimento
- Caposodio di livellazione