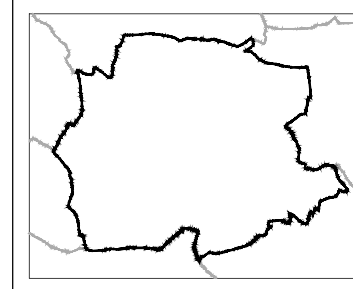


Comune di Forino
Provincia di Avellino

PIANO URBANISTICO COMUNALE
(Lr 16/2004 - Dgr 214/2011 - Dgr 659/2007 - Lr 14/1982)

Tavola 23
PIANIFICAZIONE OPERATIVA
ZONIZZAZIONE (INTERO TERRITORIO)



Supporto tecnico-scientifico
Dipartimento di Ingegneria Civile
Università degli studi di Salerno
Gruppo di ricerca in Tecnica e Pianificazione Urbanistica

Responsabile scientifico: prof. Ing. Roberto Gerundo
Coordinatore tecnico: Ing. Raffaella Petrone
Responsabile operativo: Ing. Viviana De Salvatore

Sindaco: dott. Antonio Olivieri
Assessore all'urbanistica: Ing. Carmine Lima
Progettista: Ing. Luigi Tuccia
Rup: geom. Maurizio Silvestro Tironese



scala 1:8000

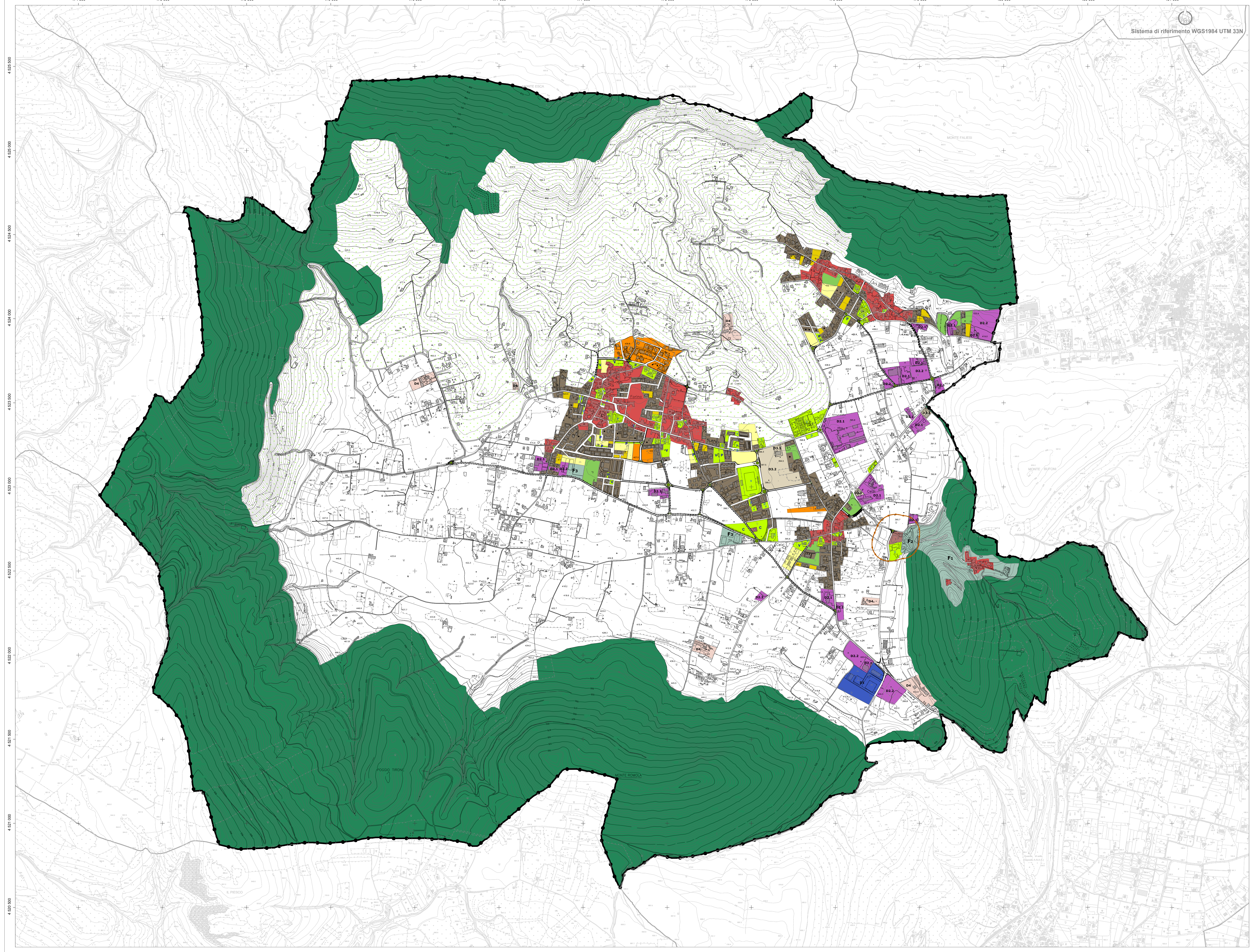
Convenzione del 12.07.2019

Maggio 2023

Legenda

- limite comunale Forino
- limiti comunali
- Zona A - centro antico e storico
- Zona B1 - urbanizzazione recente consolidata
- Zona B2 - urbanizzazione recente di completamento
- Zona B3 - completamento insediamenti residenziali - lottizzazione in corso
- Zona C - espansione urbana integrata
- Zona D1 - area Pip
- Zona D2 - area produttiva industriale, artigianale e direzionale
 - D2.1 - esistente
 - D2.2 - di progetto
- Zona D3 - area commerciale
 - D3.1 - esistente
 - D3.2 - di progetto
- Zona D4 - area turistico-ricettiva
- Zona E1 - area agricola di valore strategico
- Zona E2 - area agricola di preminente valore paesaggistico
- Zona E3 - area agricola ordinaria
- Verde periurbano
- Zona F - attrezzature di interesse generale
 - F1 - Parco 'Castello'
 - F2 - area di rinaturalizzazione ex cava
 - F3 - servizi e attività plurifunzionali
- Zona H - impianti tecnologici
- Dotazioni territoriali

	esistenti	di progetto
verde attrezzato	v	V
istruzione	i	I
parcheggi pubblici	p	P
attrezzature di interesse comune	c	C
attrezzature religiose	r	R



- edificio realizzato successivamente alla redazione della CTR di base
- dividenza
- fascia di rispetto impianto di sollevamento - 100 m (Allegato 4 della Deliberazione del Consiglio dei Ministri per la tutela delle acque dall'inquinamento. Disposizioni del Ministero dei Lavori Pubblici 4/02/1977)
- viabilità di progetto
- viabilità da potenziare

<p>BASE CARTOGRAFICA</p> <p>REGIONE CAMPANIA CARTA TECNICA NUMERICA REGIONALE scala 1:8000</p> <p>DATI INFORMATIVI</p> <p>RAFFRESCAZIONE CONFORME UNIVERSALE TRASVERSA DI MARCATORE (UTM) SISTEMA DI RIFERIMENTO: ETR89, realizzazione ETR2000 (DIPAZIONE) ALTEZZA: SIRM, sorgente da Genova ALTIMETRIA: in metri riferita al monografo di Genova (1982) TAGLIO CARTOGRAFICO: Sistema Geografico ED50 affiliazione internazionale con orientamento medio europeo</p>	<p>TRASPORTI</p> <p>Autosstrada Strada asfaltata, spez. chilometrico, ponte Strada non asfaltata Percorso pedonale o ciclabile Strada in costruzione Sentiero facile Tratturo Muletteria Mezzera stradale e linea spartitraffico Strada in galera Funivia, cabinovia Seggiovia</p> <p>Ferrovia a scartamento ordinario Ferrovia a scartamento ridotto Tramvia in sede propria e funicolare Ferrovia in costruzione Ferrovia in disarmo Ciglio massicciata Tratto ferroviario in galera tuboconduzione galleria stradale e ferroviaria Passaggio a livello Aeroporto, eliparto Faro, fanale</p>	<p>COSTRUZIONI VARIE, IMPIANTI</p> <p>Edificio generico Edificio industriale Edificio del terziario industriale Edificio agricolo, stallo, ricovero animali Edificio di culto, campanile Cimitero Torre, ciminiera Monumento Edificio in costruzione</p> <p>Edificio arroccato o ruvido Corpo aggettante Container, abitazione precaria Portico o galleria sotto edificio Seno Tettoio o pensilina Baracca Serbatoio, sistema, silos non rappresentabile e rappresentabile Campeggio Raffineria</p> <p>Discarica Rottamata Zona archeologica Scuola Spettacolo Ospedale Municipio Tribunale</p>	<p>SERVIZI</p> <p>Entraffetto ad alta tensione, con tralicci Eletrodotto a media tensione, con pali Cabina elettrica, cabina di trasformazione Geostato Acquedotto sopraelevato, interrato Melanodotto Impianto eolico, fotovoltaico Antenna per telecomunicazione Depuratore Stazione, sottostazione elettrica</p>	<p>OROGRAFIA</p> <p>Curva di livello dritta Curva di livello incerta Curva di livello ordinaria Curva di livello ausiliaria Ciglio di frana Scarpata naturale o artificiale Grotta con accesso verticale, orizzontale Sabbia, duna, deposito sabbioso Roccia Ciglio di area estrattiva, cava</p>	<p>IDROGRAFIA</p> <p>Corso d'acqua > 5 m Corso d'acqua < 5 m Canalotto brigato o scoglio Vasca o piscina, pozzo Abbeveratoio, fontana, sorgente Palude Pressa Condotto forzato Condotto forzato sotterraneo</p>	<p>VEGETAZIONE</p> <p>Limite di coltura Limite di tagliata Limite di bosco Filare di alberi Filare di viti Filare di agrumi Macchia, prato</p> <p>Bosco fitto Albero generico, vigneto Uliveto, frutteto Agrumeto, larice Ceduo, abete Faggio, pino Cipresso, eucalipto Liccio, quercia Pioppo, castagno</p>	<p>CONFINI</p> <p>Muro a secco Muro divisorio Muro di sostegno Palizzata, cancellata, rete, filo spinato Siepe Limite comunale Limite regionale</p> <p>PUNTI TOPOGRAFICI</p> <p>Vertice della rete IGM85 Vertice della rete regionale di raffinemento Coppo di livellazione</p>
---	---	--	--	---	--	---	---