



Comune di Forino
Provincia di Avellino

PIANO URBANISTICO COMUNALE
(Lr 16/2004 - Dgr 214/2011 - Dgr 659/2007 - Lr 14/1982)

VERIFICHE DI COERENZA

Tavola 26
Verifica Piano operativo - Ptcp assetto strategico strutturale

Supporto tecnico-scientifico
Dipartimento di Ingegneria Civile
Università degli studi di Salerno
Gruppo di ricerca in Tecnica e Pianificazione Urbanistica

Responsabile scientifico: prof. Ing. Roberto Gerundo
Coordinatore tecnico: Ing. Raffaella Petrone
Responsabile operativo: Ing. Viviana De Salvatore

Sindaco: dott. Antonio Olivieri
Assessore all'urbanistica: Ing. Carmine Lima
Progettista: Ing. Luigi Tuccia
Rup: geom. Maurizio Silvestro Tironese

Convenzione del 12.07.2019

Maggio 2023

Legenda

- limite comunale Forino
- A** Zona A - Centro antico e storico
- B1** Zona B1 - urbanizzazione recente consolidata
- B2** Zona B2 - urbanizzazione recente di completamento
- B3** Zona B3 - completamento insediamenti residenziali - lottizzazione in corso
- C** Zona C - espansione urbana integrata
- D1** Zona D1 - area Pip
- D2** Zona D2 - area produttiva industriale, artigianale e direzionale
- D3** Zona D3 - area commerciale
- D4** Zona D4 - area turistico-ricettiva
- E1** Zona E1 - area agricola di valore strategico
- E2** Zona E2 - area agricola di preminente valore paesaggistico
- V** Verde periurbano
- F1** Zona F1 - Parco 'Castello'
- F2** Zona F2 - area di rinaturalizzazione ex cava
- F3** Zona F3 - servizi e attività polifunzionali
- H** Zona H - impianti tecnologici
- s** Dotazioni territoriali esistenti **S** Dotazioni territoriali di progetto

Tavola P.03 - Schema di assetto strategico strutturale (PTCP Avellino)

SISTEMA NATURALISTICO-AMBIENTALE

- Elementi della Rete Ecologica
- Corridoio appenninico principale Direttrice polifunzionale REP
 - Aree nucleo REP Buffer zone della Rete Ecologica
 - Ecosistemi ed elementi di interesse ecologico e faunistico

SISTEMA INSEDIATIVO E STORICO-CULTURALE

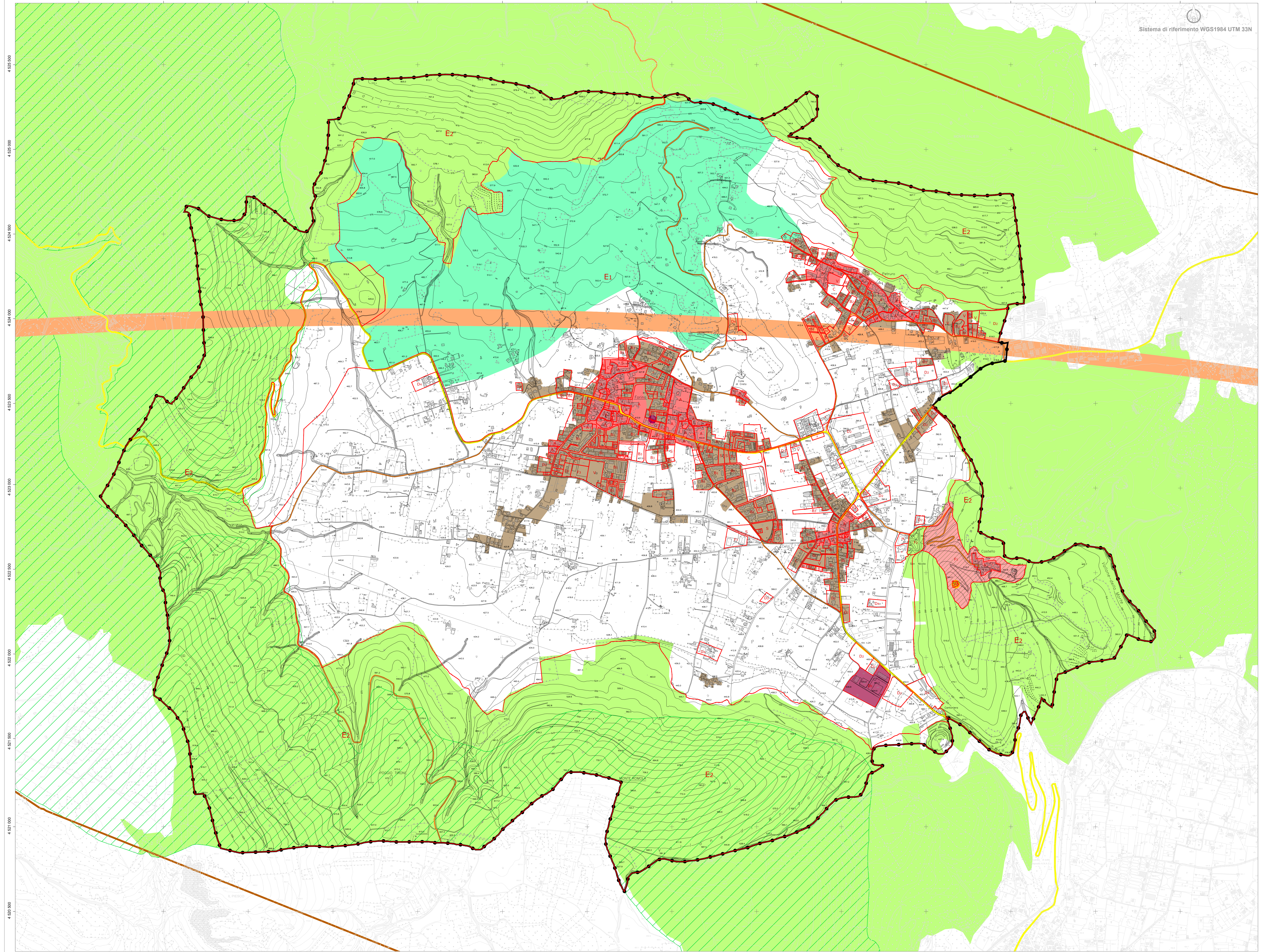
- località abitate ISTAT
- centri storici
- contesti paesaggistici

- Attrezzature esistenti Sistema beni culturali
- biblioteche
 - chiese rupestri

SISTEMA MOBILITÀ, INFRASTRUTTURE E PRODUZIONE

- Sistema stradale
- rete esistente - Principali (SS-SR)
 - rete esistente - Secondarie (SP)

- Sistema produttivo
- Aree produttive attuate o in corso di realizzazione
 - PIP



<p>BASE CARTOGRAFICA</p> <p>REGIONE CAMPANIA CARTA TECNICA NUMERICA REGIONALE derivata dal Sistema Topografico</p> <p>scala 1:8000</p> <p>DATI INFORMATIVI</p> <p>RAFFRESCAMENTI CONFORME UNIVERSALE TRASVERSA DI MARCATORE (UTM) SISTEMA DI RIFERIMENTO: ETR89, realizzazione ETR2000 (EPOCA2000) MISURA: SIBRI, lunghezza da Genova ALTIMETRIA: in metri riferita al monotelegrafo di Genova (TM02) TAGLIO CARTOGRAFICO: Sistema Geografico ED50 affiliazione internazionale con orientamento medio europeo</p>	<p>TRASPORTI</p> <ul style="list-style-type: none"> Autosstrada Strada asfaltata, oggi chilometrico, ponte Strada non asfaltata Percorso pedonale o ciclabile Strada in costruzione Sentiero facile Tratturo Mulattiera Mezzieria stradale e linea spartitraffico Strada in galera Funivia, cabinovia Seggiovia 	<p>FERROVIE</p> <ul style="list-style-type: none"> Ferrovia a scartamento ordinario Ferrovia a scartamento ridotto Tramvia in sede propria e funicolare Ferrovia in costruzione Ferrovia in disarmo Ciglio massicciata Tratta ferroviaria in galera Tabaccai galiera stradale e ferroviaria Passaggio a livello Aeroposto, eliparto Faro, fonde 	<p>COSTRUZIONI VARIE, IMPIANTI</p> <ul style="list-style-type: none"> Edificio generico Edificio industriale Edificio del terziario industriale Edificio agricolo, stallo, ricovero animali Edificio di culto, capanne Cimitero Torre, ciminiera Monumento Edificio in costruzione Edificio diroccato o ruvido Corpo aggettante Container, abitazione precaria Portico o galleria sotto edificio Seno Tettoia o pensilina Baracca Serbatoio, sistema, silos non rappresentabile e rappresentabile Campeggio Raffineria Discarica Rottamale Zona archeologica Scuola Spettacolo Ospedale Municipio Tribunale 	<p>SERVIZI</p> <ul style="list-style-type: none"> Elettrodotto ad alta tensione, con tralicci Elettrodotto a media tensione, con pali Cabina elettrica, cabina di trasformazione Geostato Acquedotto sopraelevato, interrato Melanodottilo Impianto eolico, fotovoltaico Antenna per telecomunicazione Depuratore Stazione, sottostazione elettrica Stazione di riferimento e di servizio 	<p>OROGRAFIA</p> <ul style="list-style-type: none"> Curva di livello direttrice Curva direttrice incerta Curva di livello ordinaria Curva ordinaria incerta Curva di livello ausiliaria Ciglio di frana Scarpata naturale o artificiale Gratta con accesso verticale, orizzontale Alberventola, fontana, sorgente Palude Briglia, pescola, cascata Pressa Condotta forzata Condotta forzata sotterranea Ciglio di area estrattiva, cava 	<p>IDROGRAFIA</p> <ul style="list-style-type: none"> Corso d'acqua > 5 m Corso d'acqua < 5 m Canaletto briglia o scotolo Vasca o piscina, pozzo Alberventola, fontana, sorgente Palude Briglia, pescola, cascata Pressa Condotta forzata Condotta forzata sotterranea 	<p>VEGETAZIONE</p> <ul style="list-style-type: none"> Limite di coltura Limite di tagliata Limite di bosco Filare di alberi Filare di viti Filare di olivi Filare di agrumi Macchia, prato Bosco fitto Albero generico, vigneto Uliveto, frutteto Agumeto, larice Ceduo, abete Faggio, pino Cipresso, eucalipto Leccio, quercia Pioppo, castagno 	<p>CONFINI</p> <ul style="list-style-type: none"> Muro a secco Muro divisorio Muro di sostegno Pollaiata, cancellata, rete, filo spinato Siepe Limite comunale Limite regionale <p>PUNTI TOPOGRAFICI</p> <ul style="list-style-type: none"> Vertice della rete IGM85 Vertice della rete regionale di riferimento Caposodio di livellazione
--	--	---	---	---	---	--	--	--