



Comune di Forino
Provincia di Avellino

PIANO URBANISTICO COMUNALE
(Lr 16/2004 - Dgr 214/2011 - Dgr 659/2007 - Lr 14/1982)

VERIFICHE DI COERENZA
Tavola 28 Verifica Piano operativo - Ptcp aree agricole e forestali di interesse strategico

Supporto tecnico-scientifico
Dipartimento di Ingegneria Civile
Università degli studi di Salerno
Gruppo di ricerca in Tecnica e Pianificazione Urbanistica

Responsabile scientifico: prof. Ing. Roberto Gerundo
Coordinatore tecnico: Ing. Raffaella Petrone
Responsabile operativo: Ing. Viviana De Salvatore

Sindaco: dott. Antonio Olivieri
Assessore all'urbanistica: Ing. Carmine Lima
Progettista: Ing. Luigi Tuccia
Rup: geom. Maurizio Silvestro Tirone

Logo of Comune di Forino, d.civ., and other entities.

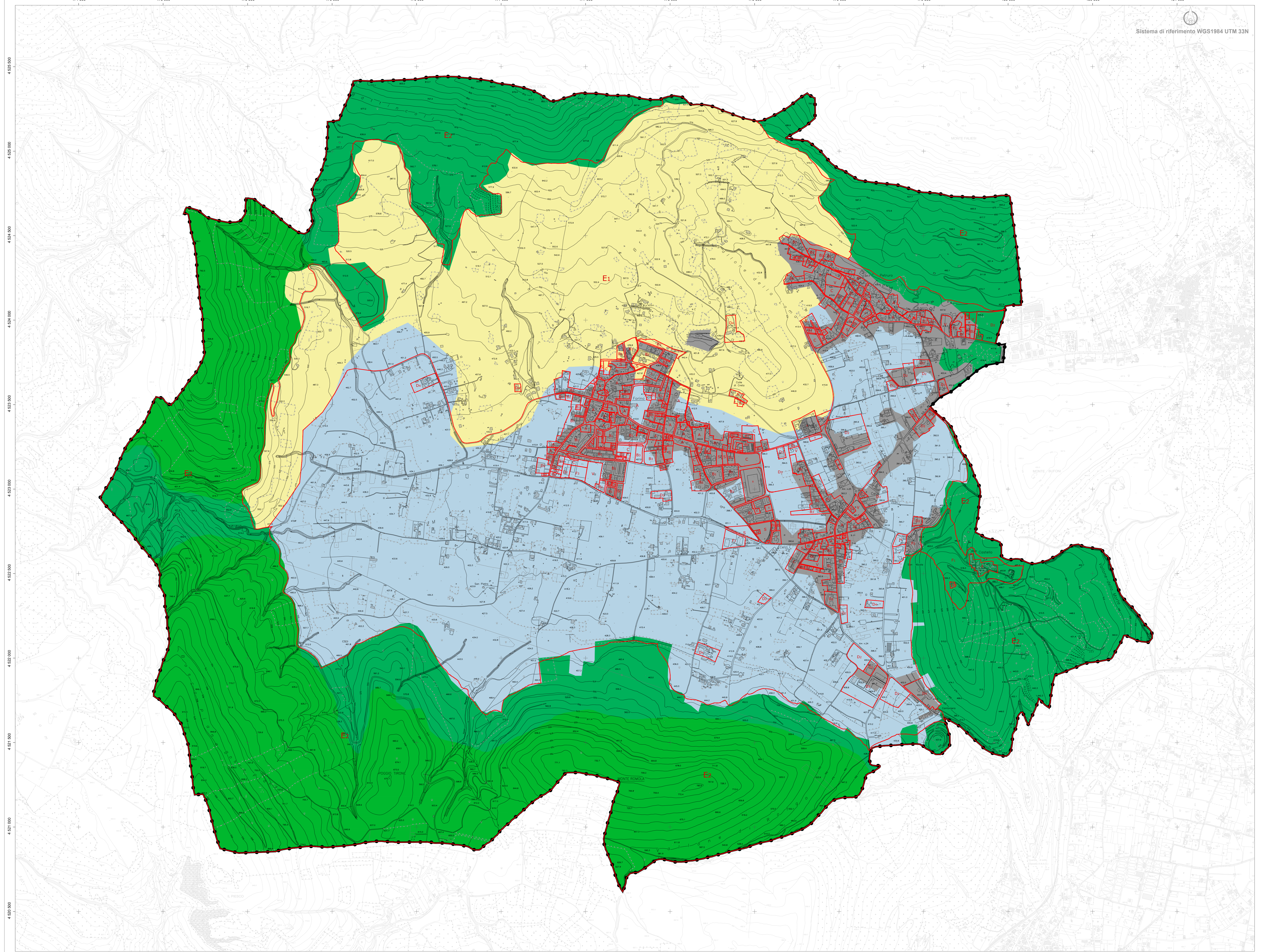
Convenzione del 12.07.2019
Maggio 2023

scala 1:8000

- Legenda**
- limite comunale Forino
 - A** Zona A - Centro antico e storico
 - B1** Zona B1 - urbanizzazione recente consolidata
 - B2** Zona B2 - urbanizzazione recente di completamento
 - B3** Zona B3 - completamento insediamenti residenziali - lottizzazione in corso
 - C** Zona C - espansione urbana integrata
 - D1** Zona D1 - area Pip
 - D2** Zona D2 - area produttiva industriale, artigianale e direzionale
 - D3** Zona D3 - area commerciale
 - D4** Zona D4 - area turistico-ricettiva
 - E1** Zona E1 - area agricola di valore strategico
 - E2** Zona E2 - area agricola di preminente valore paesaggistico
 - V** Verde periurbano
 - F1** Zona F1 - Parco 'Castello'
 - F2** Zona F2 - area di rinaturalizzazione ex cava
 - F3** Zona F3 - servizi e attività polifunzionali
 - H** Zona H - impianti tecnologici
 - s** Dotazioni territoriali esistenti **S** Dotazioni territoriali di progetto

Tavola P.05 - Aree agricole e forestali di interesse strategico (PTCP Avellino)

- Fondovalli e conche da pianeggianti a subpianeggianti
- Paesaggi delle altre coltivazioni arboree di qualità
- Aree forestali di interesse strategico sottoposte a tutela ambientale (Aree natura 2000, aree naturali protette, foreste demaniali)
- Altre aree forestali



<p>BASE CARTOGRAFICA</p> <p>REGIONE CAMPANIA CARTA TECNICA NUMERICA REGIONALE scala 1:8000</p> <p>DATI INFORMATIVI</p> <p>RAFFRESCAMENTO CONFORME UNIVERSALE TRASVERSA DI MARCATORE (UTM) SISTEMA DI RIFERIMENTO: ETR89, realizzazione ETR2000 (EPICAZIONE) ALTEZZA: SIRM, tangenziale da Genova ALTEZZA: in metri riferita al monotelegrafo di Genova (TM) TAGLIO CARTOGRAFICO: Sistema Geografico ED50 affiliazione internazionale con orientamento medio europeo</p>	<p>TRASPORTI</p> <p>Autosstrada Strada asfaltata, cippo chilometrico, ponte Strada non asfaltata Percorso pedonale o ciclabile Strada in costruzione Sentiero facile Tratturo Mulattiera Mezzeria stradale e linea spartitraffico Strada in galera Funivia, cabinovia Seggiovia</p> <p>Ferrovia a scartamento ordinario Ferrovia a scartamento ridotto Tramvia in sede propria e funicolare Ferrovia in costruzione Ferrovia in disarmo Ciglio massicciata Tratta ferroviaria in galera Tebacco galiera stradale e ferroviaria Passaggio a livello Aeroporto, eliparto Faro, fanale</p>	<p>COSTRUZIONI VARIE, IMPIANTI</p> <p>Edificio generico Edificio industriale Edificio del terziario industriale Edificio agricolo, stallo, ricovero animali Edificio di culto, capanne Cimitero Torre, ciminiera Monumento Edificio in costruzione</p> <p>Edificio giocattolo o fucile Corpo aggettante Container, abitazione precaria Portico o galleria sotto edificio Seno Tettoio o pensilina Baracca Serbatoio, sistema, silos non rappresentabile e rappresentabile Campeggio Raffineria</p> <p>Discarica Rottamale Zona archeologica Scuola Spettacolo Ospedale Municipio Tribunale</p>	<p>SERVIZI</p> <p>Entraffollato ad alta tensione, con tralicci Elettrodotto a media tensione, con pali Cabina elettrica, cabina di trasformazione Acquedotto Acquedotto sopraelevato, interrato Melanodotto Impianto eolico, fotovoltaico Antenna per telecomunicazione Depuratore Stazione, sottostazione elettrica Stazione di riferimento e di servizio</p>	<p>OROGRAFIA</p> <p>Curva di livello direttice Curva direttice incerta Curva di livello ordinaria Curva ordinaria incerta Curva di livello ausiliaria Ciglio di frana Scarpata naturale o artificiale Grotta con accesso verticale, orizzontale Abbeveratoio, fontana, sorgente Palude Briglia, pescola, cascata Presa Condotto forzato Condotto forzato sotterraneo</p> <p>Ciglio di area estrattiva, cava</p>	<p>IDROGRAFIA</p> <p>Corso d'acqua > 5 m Corso d'acqua < 5 m Canaletto brigola o scottolo Vasca o piscina, pozzo Abbeveratoio, fontana, sorgente Palude Briglia, pescola, cascata Presa Condotto forzato Condotto forzato sotterraneo</p>	<p>VEGETAZIONE</p> <p>Limite di coltura Limite di tagliata Limite di bosco Filare di alberi Filare di viti Filare di agrumi Macchia, prato</p> <p>Bosco fitto Albero generico, vigneto Uliveto, frutteto Agnone, larice Ceduo, abete Faggio, pino Cipresso, eucalipto Liccio, quercio Poppo, castagno</p>	<p>CONFINI</p> <p>Muro a secco Muro divisorio Muro di sostegno Paliata, cancellata, rete, filo spinato Siepe Limite comunale Limite regionale</p> <p>PUNTI TOPOGRAFICI</p> <p>Vertice della rete regionale di riferimento Coppo di livellazione</p>
--	--	---	---	--	--	--	---