



Comune di Forino
Provincia di Avellino

PIANO URBANISTICO COMUNALE

(Lr 16/2004 - Dgr 214/2011 - Dgr 659/2007 - Lr 14/1982)

VERIFICHE DI COERENZA
Tavola 29
Verifica piano operativo - Ptcp trasformabilità

Supporto tecnico-scientifico
Dipartimento di Ingegneria Civile
Università degli studi di Salerno
Gruppo di ricerca in Tecnica e Pianificazione Urbanistica

Responsabile scientifico: prof. Ing. Roberto Gerundo
Coordinatore tecnico: Ing. Raffaella Petrone
Responsabile operativo: Ing. Viviana De Salvatore

Sindaco: dott. Antonio Olivieri
Assessore all'urbanistica: Ing. Carmine Lima
Progettista: Ing. Luigi Tuccia
Rup: geom. Maurizio Silvestro Tirone

Logo of Comune di Forino, dci, and other entities.

Convenzione del 12.07.2019
Maggio 2023

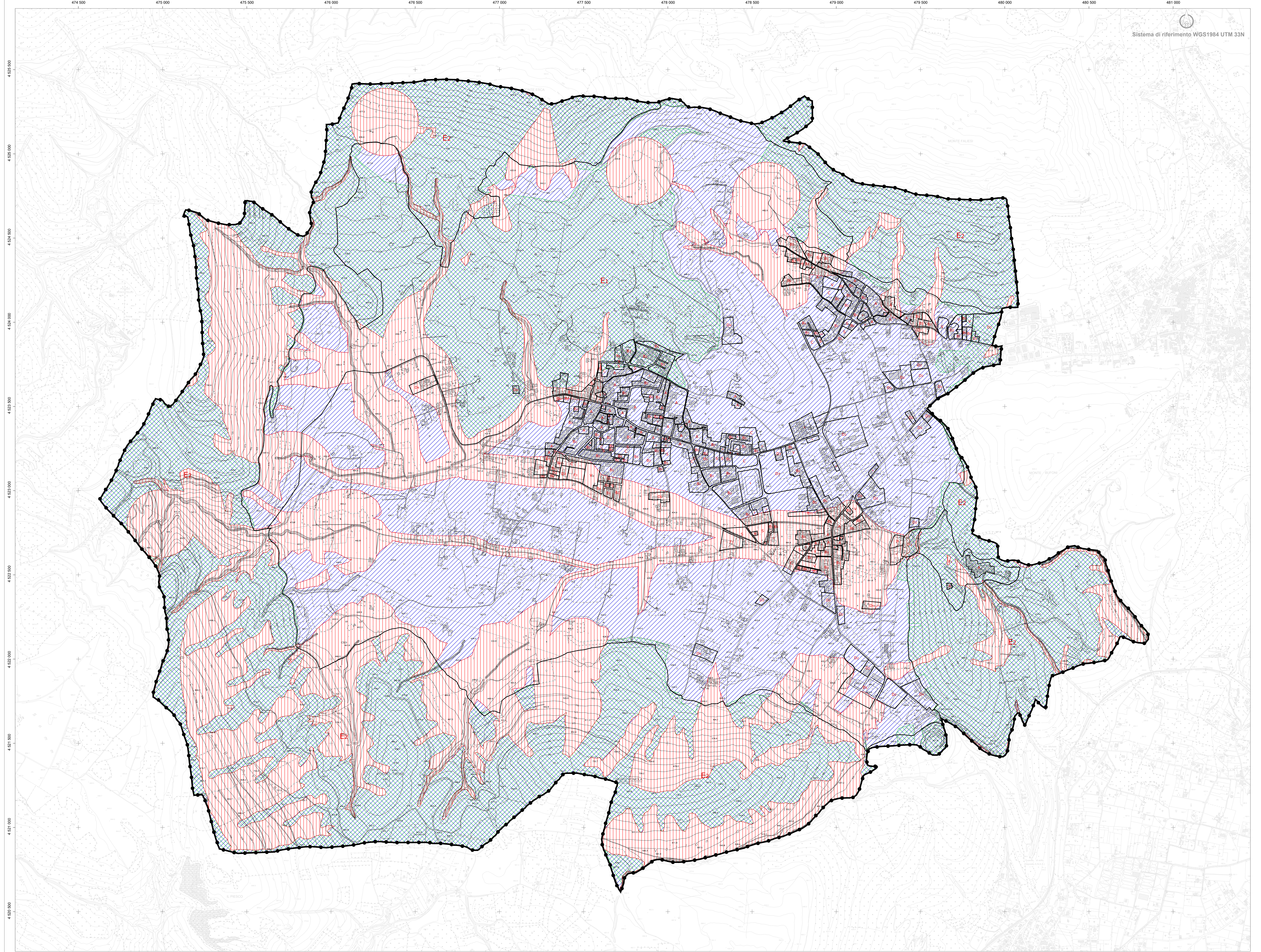
scala 1:8000

Legenda

- limite comunale Forino
- Zona A - Centro antico e storico
- Zona B1 - urbanizzazione recente consolidata
- Zona B2 - urbanizzazione recente di completamento
- Zona B3 - completamento insediamenti residenziali - lottizzazione in corso
- Zona C - espansione urbana integrata
- Zona D1 - area Pip
- Zona D2 - area produttiva industriale, artigianale e direzionale
- Zona D3 - area commerciale
- Zona D4 - area turistico-ricettiva
- Zona E1 - area agricola di valore strategico
- Zona E2 - area agricola di preminente valore paesaggistico
- Verde periurbano
- Zona F1 - Parco 'Castello'
- Zona F2 - area di rinaturalizzazione ex cava
- Zona F3 - servizi e attività polifunzionali
- Zona H - impianti tecnologici
- Dotazioni territoriali esistenti
- Dotazioni territoriali di progetto

Tavola P.06 - Quadro della trasformabilità dei territori (PTCP Avellino)

- Aree non trasformabili
- Aree a trasformabilità condizionata da nulla osta
- Aree a trasformabilità orientata allo sviluppo agro ambientale



<p>BASE CARTOGRAFICA</p> <p>REGIONE CAMPANIA CARTA TECNICA NUMERICA REGIONALE scala 1:8000</p> <p>DATE INFORMATIVE</p> <p>RAFFRESCAMENTO CONFORME UNIVERSALE TRASVERSA DI MARCATORE (UTM) SISTEMA DI RIFERIMENTO: ETR89, realizzazione ETR2000 ALTIMETRIA: in metri riferita al monogreto di Genova (MGL) TAGLIO CARTOGRAFICO: Sistema Geografico ED50 affiliazione internazionale con orientamento medio europeo</p>	<p>TRASPORTI</p> <p>Autosstrada Strada asfaltata, oggi chilometrico, ponte Strada non asfaltata Percorso pedonale o ciclabile Strada in costruzione Sentiero facile Tratturo Muletteria Mezzeria stradale e linea spartitraffico Strada in galera Funivia, cabinovia Seggiovia</p> <p>Ferrovia a scartamento ordinario Ferrovia a scartamento ridotto Tramvia in sede propria e funicolare Ferrovia in costruzione Ferrovia in disarmo Ciglio massicciata Tratto ferroviario in galera Tebacco galiera stradale e ferroviaria Passaggio a livello Aeroporco, eliparto Faro, fanale</p>	<p>COSTRUZIONI VARIE, IMPIANTI</p> <p>Edificio generico Edificio industriale Edificio del terziario industriale Edificio agricolo, stallo, ricovero animali Edificio di culto, capanne Cimitero Torre, ciminiera Monumento Edificio in costruzione</p> <p>Edificio diroccato o ruvido Corpo aggettante Container, abitazione precaria Portico o galleria sotto edificio Seno Tettoia o pensilina Baracca Serbatoio, sistema, silos non rappresentabile e rappresentabile Campeggio Raffineria</p> <p>Discarica Rottamata Zona archeologica Scuola Spettacolo Ospedale Municipio Tribunale</p>	<p>SERVIZI</p> <p>Elettrodotto ad alta tensione, con tralicci Elettrodotto a media tensione, con pali Cabina elettrica, cabina di trasformazione Oleodotto Acquedotto sopraelevato, interrato Melanodotto Impianto eolico, fotovoltaico Antenna per telecomunicazione Depuratore Stazione, sottostazione elettrica Stazione di riferimento e di servizio</p>	<p>OROGRAFIA</p> <p>Curva di livello direttiva Curva direttiva incerta Curva di livello ordinario Curva ordinaria incerta Curva di livello ausiliario Ciglio di frana Scarpata naturale o artificiale Grotta con accesso verticale, orizzontale Ghiacciaio, pietraia Sabbia, duna, deposito sabbioso Roccia Ciglio di area estrattiva, cava</p>	<p>IDROGRAFIA</p> <p>Corso d'acqua > 5 m Corso d'acqua < 5 m Canalotto brigato o scottato Vasca o piscina, pozzo Abbeveratoio, fontana, sorgente Palude Briglia, pescola, cascata Presa Condotto forzato Condotto forzato sotterraneo</p>	<p>VEGETAZIONE</p> <p>Limite di coltura Limite di toglia Limite di bosco Filare di alberi Filare di viti Filare di agrumi Macchia, prato</p> <p>Bosco fitto Albero generico, vigneto Uliveto, frutteto Agrumeto, larice Ceduo, abete Faggio, pino Cipresso, eucalipto Liccio, quercio Pioppo, castagno</p>	<p>CONFINI</p> <p>Muro a secco Muro divisorio Muro di sostegno Paliata, cancellata, rete, filo spinato Siepe Limite comunale Limite regionale</p> <p>PUNTI TOPOGRAFICI</p> <p>Vertice della rete regionale di riferimento Coppo di livellazione</p>
--	---	--	---	--	--	---	---