



**PIANO URBANISTICO COMUNALE**  
(Lr 16/2004 - Dgr 214/2011 - Dgr 659/2007 - Lr 14/1982)

**VERIFICHE DI COERENZA**  
Tavola 30  
Verifica piano operativo - Carta della pericolosità idraulica

Supporto tecnico-scientifico  
Dipartimento di Ingegneria Civile  
Università degli studi di Salerno  
Gruppo di ricerca in Tecnica e Pianificazione Urbanistica

Responsabile scientifico: prof. Ing. Roberto Gerundo  
Coordinatore tecnico: Ing. Raffaella Petrone  
Responsabile operativo: Ing. Viviana De Salvatore

Sindaco: dott. Antonio Olivieri  
Assessore all'urbanistica: Ing. Carmine Lima  
Progettista: Ing. Luigi Tuccia  
RUP: geom. Maurizio Silvestro Tirone

Logo of Comune di Forino, Provincia di Avellino, and other institutional logos.

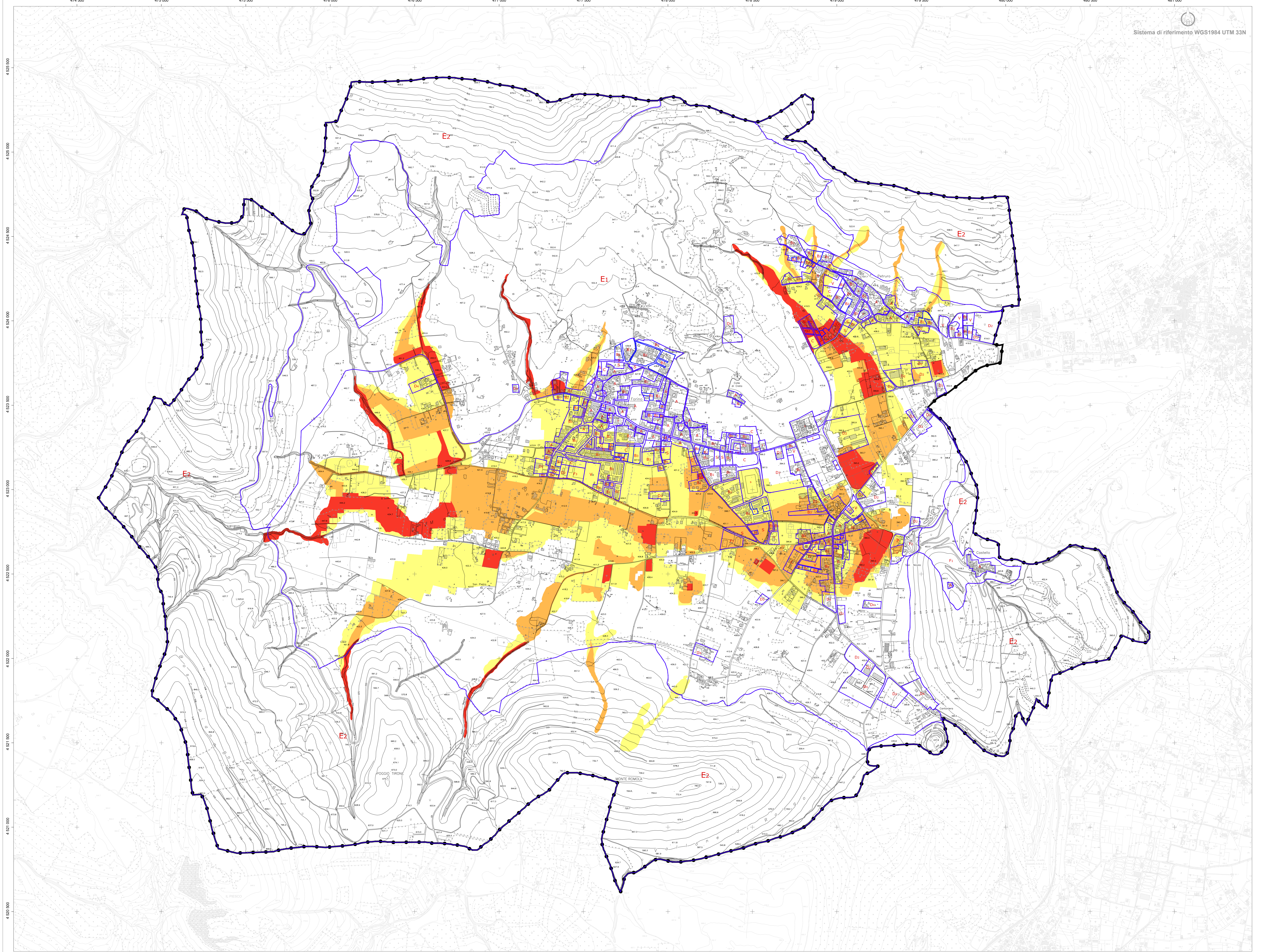
scala 1:8000  
Maggio 2023

**Legenda**

- limite comunale Forino
- A** Zona A - Centro antico e storico
- B1** Zona B1 - urbanizzazione recente consolidata
- B2** Zona B2 - urbanizzazione recente di completamento
- B3** Zona B3 - completamento insediamenti residenziali - lottizzazione in corso
- C** Zona C - espansione urbana integrata
- D1** Zona D1 - area Pip
- D2** Zona D2 - area produttiva industriale, artigianale e direzionale
- D3** Zona D3 - area commerciale
- D4** Zona D4 - area turistico-ricettiva
- E1** Zona E1 - area agricola di valore strategico
- E2** Zona E2 - area agricola di preminente valore paesaggistico
- V** Verde periurbano
- F1** Zona F1 - Parco 'Castello'
- F2** Zona F2 - area di rinaturalizzazione ex cava
- F3** Zona F3 - servizi e attività polifunzionali
- H** Zona H - impianti tecnologici
- s** Dotazioni territoriali esistenti     **S** Dotazioni territoriali di progetto

**Distretto idrografico dell'Appennino Meridionale ex AdB Campania Centrale**  
variante di aggiornamento del Psai approvata (Burc n. 25 del 7.03.2022)

- P3 - Pericolosità elevata
- P2 - Pericolosità moderata
- P1 - Pericolosità bassa



**BASE CARTOGRAFICA**  
REGIONE CAMPANIA  
CARTA TECNICA NUMERICA REGIONALE  
scala 1:8000

**DATI INFORMATIVI**  
RAFFRESCAMENTO CONFORME UNIVERSALE TRASVERSA DI MARCATORE (UTM)  
SISTEMA DI RIFERIMENTO: ETR89, realizzazione ETR2000  
ALTIMETRIA: in metri riferita al monotelegrafo di Genova (TM)  
TAGLIO CARTOGRAFICO: Sistema Geografico E50  
affiliazione internazionale con orientamento medio europeo

**TRASPORTI**

- Autostada
- Strada asfaltata, oggi chilometrico, ponte
- Strada non asfaltata
- Percorso pedonale o ciclabile
- Strada in costruzione
- Sentiero facile
- Tratturo
- Mulattiera
- Mezzera stradale e linea spartitraffico
- Strada in galera
- Funivia, cabinovia
- Seggiovia
- Ferrovia a scartamento ordinario
- Ferrovia a scartamento ridotto
- Tramvia in sede propria e funicolare
- Ferrovia in costruzione
- Ferrovia in disarmo
- Ciglio massicciata
- Tratta ferroviaria in galera
- Passaggio a livello
- Aeroporto, eliparto
- Faro, fanale

**CONSTRUZIONI VARIE, IMPIANTI**

- Edificio generico
- Edificio industriale
- Edificio del terziario industriale
- Edificio agricolo, stallo, ricovero animali
- Edificio di culto, campanile
- Cimitero
- Torre, ciminiera
- Monumento
- Edificio in costruzione
- Edificio giocattolo o fucina
- Corpo aggettante
- Container, abitazione precaria
- Portico o galleria sotto edificio
- Seno
- Tettoio o pensilina
- Baracca
- Serbatoio, sistema, silos non rappresentabile e rappresentabile
- Campeggio
- Raffineria
- Discarica
- Rottamante
- Zona archeologica
- Scuola
- Spettacolo
- Ospedale
- Municipio
- Tribunale

**SERVIZI**

- Entrata/uscita ad alta tensione, con trafletti
- Elettrodotto a media tensione, con pali
- Cabina elettrica, cabina di trasformazione
- Gasodotto
- Acquedotto sopraelevato, interrato
- Melanodotto
- Impianto eolico, fotovoltaico
- Antenna per telecomunicazione
- Depuratore
- Stazione, sottostazione elettrica
- Stazione di riferimento e di servizio

**OROGRAFIA**

- Curva di livello drittrice
- Curva drittrice incerta
- Curva di livello ordinaria
- Curva ordinaria incerta
- Curva di livello ausiliaria
- Ciglio di frana
- Scarpata naturale o artificiale
- Grotta con accesso verticale, orizzontale
- Sabbia, duna, deposito sabbioso
- Rocce
- Ciglio di area estrattiva, cava

**IDROGRAFIA**

- Corso d'acqua > 5 m
- Corso d'acqua < 5 m
- Canaletta brigata o scottino
- Vasca o piscina, pozzo
- Abbeveratoio, fontana, sorgente
- Palude
- Briglia, pescola, cascata
- Pressa
- Condotta forzata
- Condotta forzata sotterranea

**VEGETAZIONE**

- Limite di coltura
- Limite di tagliata
- Limite di bosco
- Filare di alberi
- Filare di viti
- Filare di olivi
- Filare di agrumi
- Filare di frutteto
- Macchia, prato
- Bosco fitto
- Muro divisorio
- Muro di sostegno
- Pollaiata, cancellata, rete, filo spinato
- Siepe
- Limite comunale
- Limite regionale

**CONFINI**

- Muro a secco
- Muro divisorio
- Muro di sostegno
- Pollaiata, cancellata, rete, filo spinato
- Siepe
- Limite comunale
- Limite regionale

**PUNTI TOPOGRAFICI**

- Vertice della rete IGM85
- Vertice della rete regionale di riferimento
- Caposodio di livellazione