



Comune di Forino
Provincia di Avellino

PIANO URBANISTICO COMUNALE
(Lr 16/2004 - Dgr 214/2011 - Dgr 659/2007 - Lr 14/1982)

VERIFICHE DI COERENZA
Tavola 32 Verifica piano operativo - Carta della pericolosità da frana

Supporto tecnico-scientifico
Dipartimento di Ingegneria Civile
Università degli studi di Salerno
Gruppo di ricerca in Tecnica e Pianificazione Urbanistica

Responsabile scientifico: prof. Ing. Roberto Gerundo
Coordinatore tecnico: Ing. Raffaella Petrone
Responsabile operativo: Ing. Viviana De Salvatore

Sindaco: dott. Antonio Olivieri
Assessore all'urbanistica: Ing. Carmine Lima
Progettista: Ing. Luigi Tuccia
RUP: geom. Maurizio Silvestro Tirone

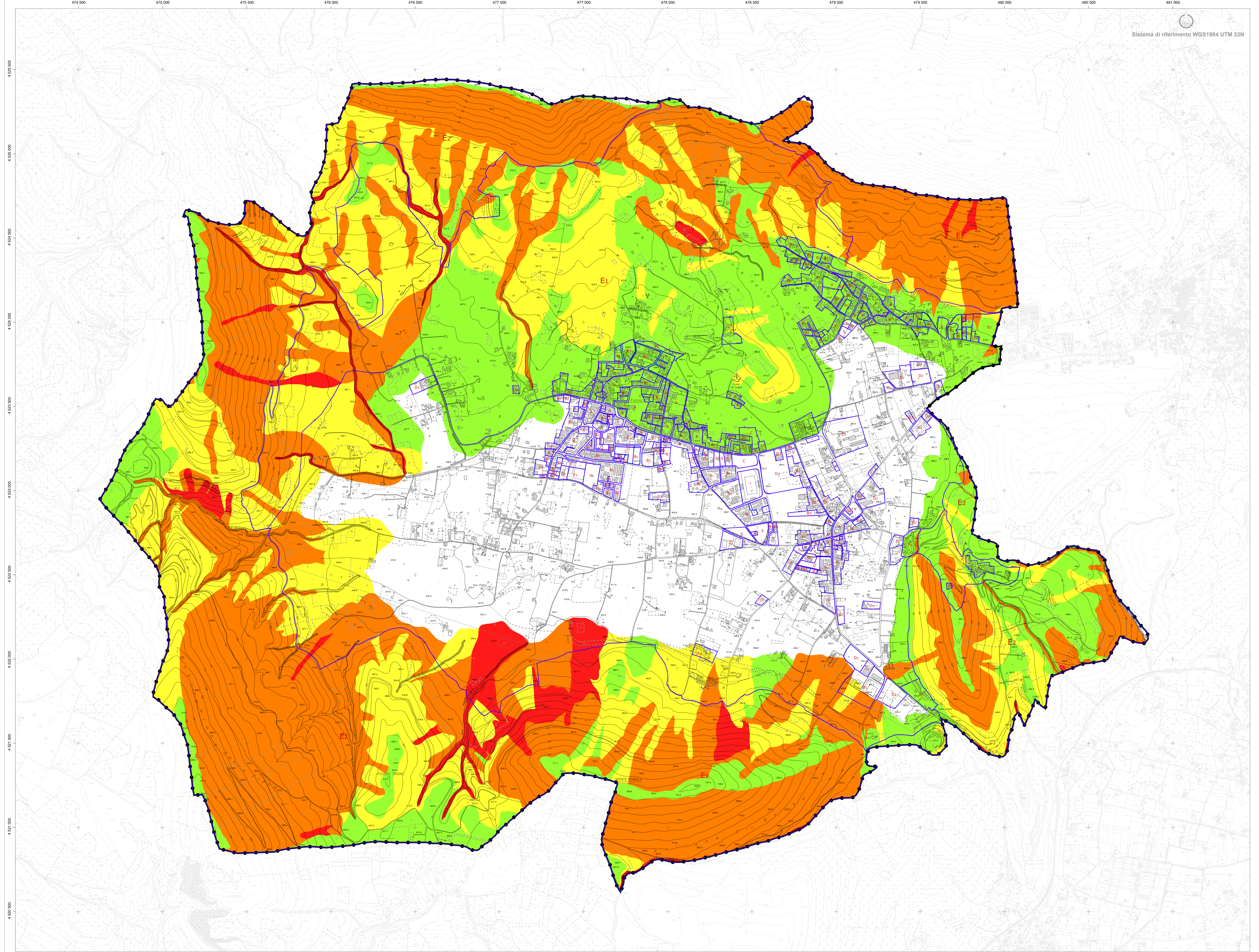
scala 1:8000
Convenzione del 12.07.2019
Maggio 2023

- Legenda**
- limite comunale Forino
 - A** Zona A - Centro antico e storico
 - B1** Zona B1 - urbanizzazione recente consolidata
 - B2** Zona B2 - urbanizzazione recente di completamento
 - B3** Zona B3 - completamento insediamenti residenziali - lottizzazione in corso
 - C** Zona C - espansione urbana integrata
 - D1** Zona D1 - area Pip
 - D2** Zona D2 - area produttiva industriale, artigianale e direzionale
 - D3** Zona D3 - area commerciale
 - D4** Zona D4 - area turistico-ricettiva
 - E1** Zona E1 - area agricola di valore strategico
 - E2** Zona E2 - area agricola di preminente valore paesaggistico
 - V** Verde periurbano
 - F1** Zona F1 - Parco 'Castello'
 - F2** Zona F2 - area di rinaturalizzazione ex cava
 - F3** Zona F3 - servizi e attività polifunzionali
 - H** Zona H - impianti tecnologici
 - s** Dotazioni territoriali esistenti **S** Dotazioni territoriali di progetto

Distretto idrografico dell'Appennino Meridionale

Psai ex AdB Campania Centrale

- P4 - Pericolosità molto elevata
- P3 - Pericolosità elevata
- P2 - Pericolosità moderata
- P1 - Pericolosità bassa



<p>BASE CARTOGRAFICA</p> <p>REGIONE CAMPANIA CARTA TECNICA NUMERICA REGIONALE scala 1:8000</p> <p>DATI INFORMATIVI</p> <p>RAFFRESCAMENTO CONFORME UNIVERSALE TRASVERSA DI MARCATORE (UTM) SISTEMA DI RIFERIMENTO: ETR89, realizzazione ETR2000 (EPICAZIONE) ALTEZZA S.M.S.: tangenziale da Genova ALTEZZA: in metri riferita al monotelegrafo di Genova (TM) TAGLIO CARTOGRAFICO: Sistema Geografico ED50 affiliazione internazionale con orientamento medio europeo</p>	<p>TRASPORTI</p> <ul style="list-style-type: none"> Autosstrada Strada asfaltata, oggi chilometrico, ponte Strada non asfaltata Percorso pedonale o ciclabile Strada in costruzione Sentiero facile Tratturo Mulattiera Mezzera stradale e linea spartitraffico Strada in galera Funivia, cabinovia Seggiovia 	<p>FERROVIE</p> <ul style="list-style-type: none"> Ferrovia a scartamento ordinario Ferrovia a scartamento ridotto Tramvia in sede propria e funicolare Ferrovia in costruzione Ferrovia in disarmo Ciglio massicciata Tratto ferroviario in galera Binario a livello Passaggio a livello Aeropoggio, eliparto Faro, fanale 	<p>CONSTRUZIONI VARIE, IMPIANTI</p> <ul style="list-style-type: none"> Edificio generico Edificio industriale Edificio del terziario industriale Edificio agricolo, stallo, ricovero animali Edificio di culto, campanile Cimitero Torre, ciminiera Monumento Edificio in costruzione Edificio giocattolo o fucile Corpo aggettante Container, abitazione precaria Portico o galleria sotto edificio Seno Tettoio o pensilina Baracca Serbatoio, sistema, silos non rappresentabile e rappresentabile Campeggio Raffineria Discarica Rottamale Zona archeologica Scuola Spettacolo Ospedale Municipio Tribunale 	<p>SERVIZI</p> <ul style="list-style-type: none"> Elettrodotto ad alta tensione, con tralicci Elettrodotto a media tensione, con pali Cabina elettrica, cabina di trasformazione Gasodotto Acquedotto sopraelevato, interrato Melanodotto Impianto eolico, fotovoltaico Antenna per telecomunicazione Depuratore Stazione, sottostazione elettrica Stazione di riferimento e di servizio 	<p>OROGRAFIA</p> <ul style="list-style-type: none"> Curva di livello dritta Curva di livello incerta Curva di livello ordinaria Curva ordinaria incerta Curva di livello ausiliaria Ciglio di frana Scarpata naturale o artificiale Gratta con accesso verticale, orizzontale Chiusura, pietraia Sabbia, duna, deposito sabbioso Roccia Ciglio di area estrattiva, cava 	<p>IDROGRAFIA</p> <ul style="list-style-type: none"> Corso d'acqua > 5 m Corso d'acqua < 5 m Canalotto brigato o scottato Vasca o piscina, pozzo Abbeveratoio, fontana, sorgente Palude Briglia, pescola, cascata Pressa Condotta forata Condotta forata sotterranea 	<p>VEGETAZIONE</p> <ul style="list-style-type: none"> Limite di coltura Limite di tagliata Limite di bosco Filare di alberi Filare di viti Filare di olivi Filare di agrumi Filare di frutteto Macchia, prato Bosco fitto Albero generico, vigneto Uliveto, frutteto Agumeto, larice Ceduo, abete Faggio, pino Cipresso, eucalipto Liccio, quercio Pioppo, castagno 	<p>CONFINI</p> <ul style="list-style-type: none"> Muro a secco Muro divisorio Muro di sostegno Pollaiata, cancellata, rete, filo spinato Siepe Limite comunale Limite regionale <p>PUNTI TOPOGRAFICI</p> <ul style="list-style-type: none"> Vertice della rete IGM85 Vertice della rete regionale di riferimento Coppo di livellazione
---	--	---	---	--	--	---	--	--