



**PIANO URBANISTICO COMUNALE**  
(Lr 16/2004 - Dgr 214/2011 - Dgr 659/2007 - Lr 14/1982)

**VERIFICHE DI COERENZA**

Tavolo 33 Verifica piano operativo - Carta del rischio da frano

Supporto tecnico-scientifico

Dipartimento di Ingegneria Civile  
Università degli studi di Salerno  
Gruppo di ricerca in Tecnica e Pianificazione Urbanistica

Responsabile scientifico: prof. Ing. Roberto Gerundo

Coordinatore tecnico: Ing. Raffaella Petrone

Responsabile operativo: Ing. Viviana De Salvatore

Sindaco: dott. Antonio Olivieri

Aziende urbanistiche: Ing. Carmine Lima

Progettista: Ing. Luigi Tuccia

RUP: geom. Maurizio Silvestro Tirone



scala 1:8000

Convenzione del 12.07.2019

Maggio 2023

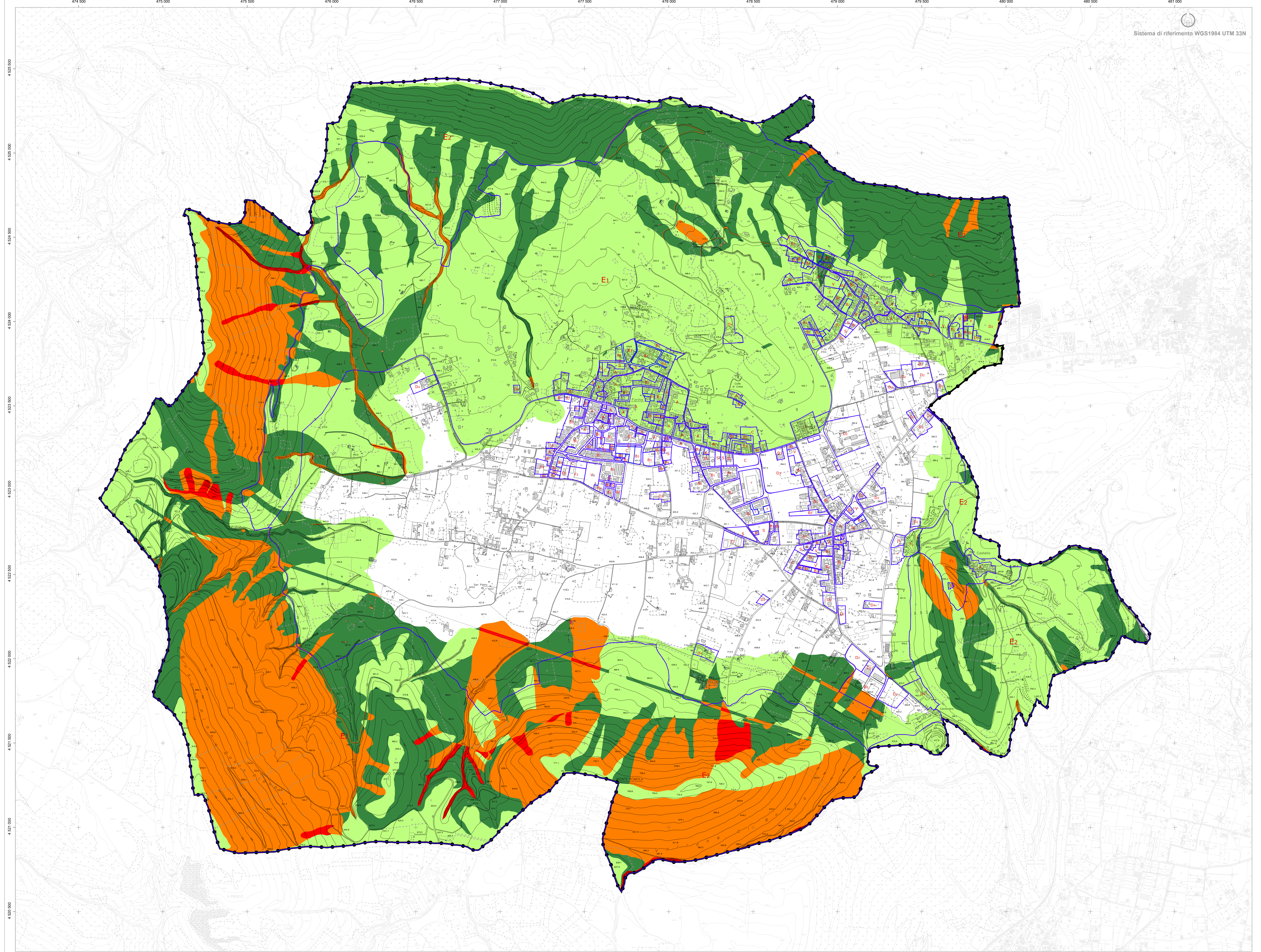
**Legenda**

- limite comunale Forino
- Zona A - Centro antico e storico
- Zona B1 - urbanizzazione recente consolidata
- Zona B2 - urbanizzazione recente di completamento
- Zona B3 - completamento insediamenti residenziali - lottizzazione in corso
- Zona C - espansione urbana integrata
- Zona D1 - area Pip
- Zona D2 - area produttiva industriale, artigianale e direzionale
- Zona D3 - area commerciale
- Zona D4 - area turistico-ricettiva
- Zona E1 - area agricola di valore strategico
- Zona E2 - area agricola di preminente valore paesaggistico
- Verde periurbano
- Zona F1 - Parco 'Castello'
- Zona F2 - area di rinaturalizzazione ex cava
- Zona F3 - servizi e attività polifunzionali
- Zona H - impianti tecnologici
- Dotazioni territoriali esistenti
- Dotazioni territoriali di progetto

**Distretto idrografico dell'Appennino Meridionale**

**Psai ex AdB Campania Centrale**

- R4 - Rischio molto elevato
- R3 - Rischio elevato
- R2 - Rischio medio
- R1 - Rischio moderato



BASE CARTOGRAFICA	TRASPORTI	EDIFICI	CONSTRUZIONI VARIE, IMPIANTI	SERVIZI	OROGRAFIA	IDROGRAFIA	VEGETAZIONE	CONFINI
REGIONE CAMPANIA CARTA TECNICA NUMERICA REGIONALE scala 1:8000 DATI INFORMATIVI RAPPRESENTAZIONE CONFORME UNIVERSALE TRASVERSA DI MARCATORE (UTM) SISTEMA DI RIFERIMENTO: ETR89, realizzazione ETR2000 ALTIMETRIA: in metri s.l.m. da Datum di Genova (1940) TAGLIO CARTOGRAFICO: Sistema Geografico ED50 affiliazione internazionale con orientamento medio europeo	Autostrada Strada asfaltata, c/cp chilometrico, ponte Strada non asfaltata Percorso pedonale o ciclabile Strada in costruzione Sentiero facile Tratturo Mulattiera Mezzeria stradale e linea spartitraffico Strada in galera Funiivia, cabinovia Seggiovia	Ferrovie a scartamento ordinario Ferrovie a scartamento ridotto Travia in sede propria e funicolare Ferrovie in costruzione Ferrovie in disarmo Ciglio massicciata Tratta ferroviaria in galera binaccio galiera stradale e ferroviaria Passaggio a livello Aeroporto, eliparto Faro, fonde	Edificio generico Edificio industriale Edificio del terziario industriale Edificio agricolo, stallo, ricovero animali Edificio di culto, campanile Cimitero Torre, ciminiera Monumento Edificio in costruzione Edificio diroccato o ruvido Corpo aggettante Containers, abitazione precaria Porficio o galleria sotto edificio Sarno Tettoio o pensilina Baracca Serbatoio, sistema, silos non rappresentabile e rappresentabile Campeggio Raffineria	Discarica Rottamato Zona archeologica Scuola Ospedale Municipio Tribunale Acquedotto ad alta tensione, con tralicci Elettrodotto a media tensione, con pali Cabina elettrica, cabina di trasformazione Obelisco Acquedotto sopraelevato, interrato Melanodotto Impianto eolico, fotovoltaico Antenna per telecomunicazione Depuratore Stazione, sottostazione elettrica Stazione di riferimento e di servizio	Curva di livello drittrice Curva di livello incerta Curva di livello ordinaria Curva ordinaria incerta Curva di livello ausiliaria Ciglio di frana Scarpata naturale o artificiale Grotta con accesso verticale, orizzontale Ghiaione, pietraia Sabbia, duna, deposito sabbioso Rocce Ciglio di area estrattiva, cava	Corso d'acqua > 5 m Corso d'acqua < 5 m Canaletto brigato o scottato Vasca o piscina, pozzo Abbeveratoio, fontana, sorgente Palude Briglia, pescola, cascata Presa Condotto forzato Condotto forzato sotterraneo	Limite di coltura Limite di tagliato Limite di bosco Filare di alberi Filare di viti Filare di agrumi Filare di frutteto Filare di macchia, prato Bosco fitto Albero generico, vigneto Uliveto, frutteto Agumeto, larice Ceduo, abete Faggio, pino Cipresso, eucalipto Lccio, quercio Macchia, prato Poppo, castagno	Muro a secco Muro divisorio Muro di sostegno Palizzata, cancellata, rete, filo spinato Siepe Limite comunale Limite regionale Vertice della rete regionale di riferimento Caposodio di livellazione