



Comune di Forino  
Provincia di Avellino

**PIANO URBANISTICO COMUNALE**

(Lr 16/2004 - Dgr 214/2011 - Dgr 659/2007 - Lr 14/1982)

**ANALISI TERRITORIALE**  
Tavola 5 CARTA DELLA PERICOLOSITÀ IDRAULICA

Supporto tecnico-scientifico  
Dipartimento di Ingegneria Civile  
Università degli studi di Salerno  
Gruppo di ricerca in Tecnica e Pianificazione Urbanistica

Responsabile scientifico: prof. Ing. Roberto Gerundo  
Coordinatore tecnico: Ing. Raffaella Petrone  
Responsabile operativo: Ing. Viviana De Salvatore

Sindaco: dott. Antonio Olivieri  
Assessore all'urbanistica: Ing. Carmine Lima  
Progettista: Ing. Luigi Tuccia  
Rup: geom. Maurizio Silvestro Tironese

Logo of Comune di Forino, dci, and other entities.

Convenzione del 12.07.2019  
Maggio 2023

scala 1:8000

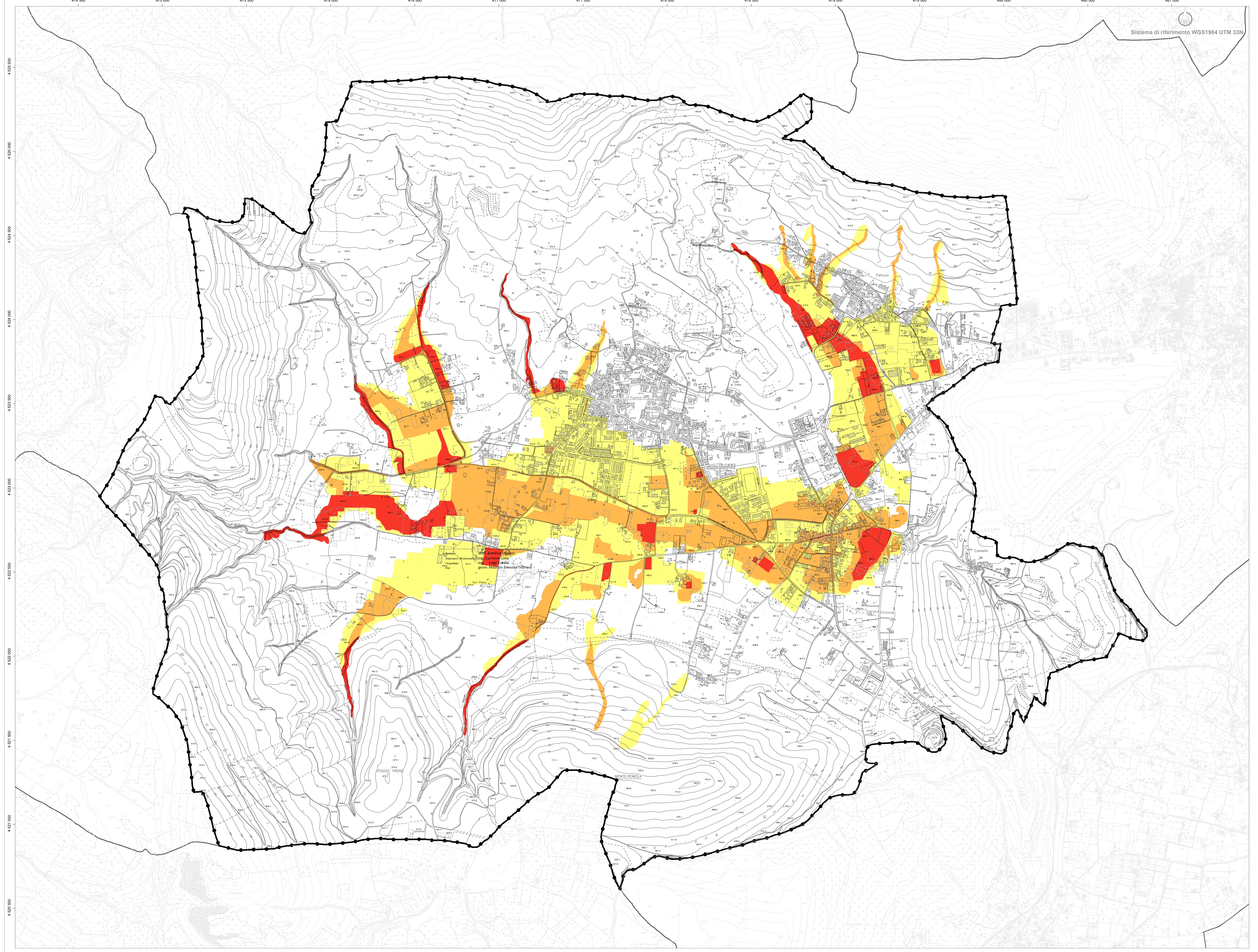
**Legenda**

- limiti comunali
- limite comunale Forino

**Distretto idrografico dell'Appennino Meridionale  
ex AdB Campania Centrale**

variante di aggiornamento del Psai approvata (Burc n. 25 del 7.03.2022)

- P3 - Pericolosità elevata
- P2 - Pericolosità media
- P1 - Pericolosità bassa



<p><b>BASE CARTOGRAFICA</b></p> <p>REGIONE CAMPANIA CARTA TECNICA NUMERICA REGIONALE Servizio di Cartografia Topografica</p> <p>scala 1:8000</p> <p>DATI INFORMATIVI</p> <p>RAPPRESENTAZIONE CONFORME UNIVERSALE TRASVERSA DI MARCATORE (UTM) SISTEMA DI RIFERIMENTO: ETR89, realizzazione ETR2000 (EPOCA2000) ALTIMETRIA: in metri s.l.m. da Genova (1984) TAGLIO CARTOGRAFICO: Sistema Geografico ED50 affiliazione internazionale con orientamento medio europeo</p>	<p><b>TRASPORTI</b></p> <ul style="list-style-type: none"> <li>Autostrada</li> <li>Strada asfaltata, oggi chilometrico, ponte</li> <li>Strada non asfaltata</li> <li>Percorso pedonale o ciclabile</li> <li>Strada in costruzione</li> <li>Sentiero facile</li> <li>Tratturo</li> <li>Muletteria</li> <li>Mezzera stradale e linea spartitraffico</li> <li>Strada in galera</li> <li>Funivia, cabinovia</li> <li>Seggiovia</li> </ul>	<p><b>TRASPORTI</b></p> <ul style="list-style-type: none"> <li>Ferrovia a scartamento ordinario</li> <li>Ferrovia a scartamento ridotto</li> <li>Tramvia in sede propria e funicolare</li> <li>Ferrovia in costruzione</li> <li>Ferrovia in disarmo</li> <li>Ciglio massicciata</li> <li>Tratta ferroviaria in galera</li> <li>binacco galiera stradale e ferroviaria</li> <li>Passaggio a livello</li> <li>Aeroporto, eliparto</li> <li>Faro, fanale</li> </ul>	<p><b>COSTRUZIONI VARIE, IMPIANTI</b></p> <ul style="list-style-type: none"> <li>Edificio generico</li> <li>Edificio industriale</li> <li>Edificio del terziario industriale</li> <li>Edificio agricolo, stallo, ricovero animali</li> <li>Edificio di culto, campanile</li> <li>Cimitero</li> <li>Torre, ciminiera</li> <li>Monumento</li> <li>Edificio in costruzione</li> <li>Edificio diroccato o ruinoso</li> <li>Corpo oggettante</li> <li>Container, abitazione precaria</li> <li>Portico o galleria sotto edificio</li> <li>Seno</li> <li>Tettoio o pensilina</li> <li>Baracca</li> <li>Serbatoio, sistema, silos non rappresentabile e rappresentabile</li> <li>Campeggio</li> <li>Raffineria</li> </ul>	<p><b>SERVIZI</b></p> <ul style="list-style-type: none"> <li>Discarica</li> <li>Rottamante</li> <li>Zona archeologica</li> <li>Scuola</li> <li>Spettacolo</li> <li>Ospedale</li> <li>Municipio</li> <li>Tribunale</li> <li>Acquedotto ad alta tensione, con tralicci</li> <li>Elettrodotto a media tensione, con pali</li> <li>Cabina elettrica, cabina di trasformazione</li> <li>Obiettivo</li> <li>Acquedotto sopraelevato, interrato</li> <li>Melanodotto</li> <li>Impianto eolico, fotovoltaico</li> <li>Antenna per telecomunicazione</li> <li>Depuratore</li> <li>Stazione, sottostazione elettrica</li> <li>Stazione di riferimento e di servizio</li> </ul>	<p><b>OROGRAFIA</b></p> <ul style="list-style-type: none"> <li>Curva di livello dritta</li> <li>Curva di livello incerta</li> <li>Curva di livello ordinaria</li> <li>Curva ordinaria incerta</li> <li>Curva di livello ausiliaria</li> <li>Ciglio di frana</li> <li>Scarpata naturale o artificiale</li> <li>Grotta con accesso verticale, orizzontale</li> <li>Ghiacciaio, pietraie</li> <li>Sabbia, duna, deposito sabbioso</li> <li>Rocce</li> <li>Ciglio di area estrattiva, cava</li> </ul>	<p><b>IDROGRAFIA</b></p> <ul style="list-style-type: none"> <li>Corso d'acqua &gt; 5 m</li> <li>Corso d'acqua &lt; 5 m</li> <li>Canalotta brigata o scottata</li> <li>Vasca o piscina, pozzo</li> <li>Abbeveratoio, fontana, sorgente</li> <li>Palude</li> <li>Briglia, pescola, cascata</li> <li>Pressa</li> <li>Condotta forata</li> <li>Condotta forata sotterranea</li> </ul>	<p><b>VEGETAZIONE</b></p> <ul style="list-style-type: none"> <li>Limite di coltura</li> <li>Limite di tagliata</li> <li>Limite di bosco</li> <li>Filare di alberi</li> <li>Filare di viti</li> <li>Filare di olivi</li> <li>Filare di agrumi</li> <li>Filare di frutteto</li> <li>Macchia, prato</li> <li>Bosco fitto</li> <li>Albero generico, vigneto</li> <li>Uliveto, frutteto</li> <li>Agumeto, larice</li> <li>Ceduo, abete</li> <li>Faggio, pino</li> <li>Cipresso, eucalipto</li> <li>Leccio, quercia</li> <li>Pioppo, castagno</li> </ul>	<p><b>CONFINI</b></p> <ul style="list-style-type: none"> <li>Muro a secco</li> <li>Muro divisorio</li> <li>Muro di sostegno</li> <li>Pollaiata, cancellata, rete, filo spinato</li> <li>Siepe</li> <li>Limite comunale</li> <li>Limite regionale</li> </ul> <p><b>PUNTI TOPOGRAFICI</b></p> <ul style="list-style-type: none"> <li>Vertice della rete IGM85</li> <li>Vertice della rete regionale di riferimento</li> <li>Coposido di livellazione</li> </ul>
---	---	--	---	--	---	---	--	---