



Comune di Forino
Provincia di Avellino

PIANO URBANISTICO COMUNALE
(Lr 16/2004 - Dgr 214/2011 - Dgr 659/2007 - Lr 14/1982)

Tavola 9

ANALISI AGRONOMICA
USO AGRICOLO DEL SUOLO

Supporto tecnico-scientifico
Dipartimento di Ingegneria Civile
Università degli studi di Salerno
Gruppo di ricerca in Tecnica e Pianificazione Urbanistica

Responsabile scientifico: prof. Ing. Roberto Gerundo
Coordinatore tecnico: Ing. Raffaella Petrone
Responsabile operativo: Ing. Viviana De Salvatore

Sindaco: dott. Antonio Olivieri
Assessore all'urbanistica: Ing. Carmine Lima
Progettista: Ing. Luigi Tuccia
Rup: geom. Maurizio Silvestro Tirone



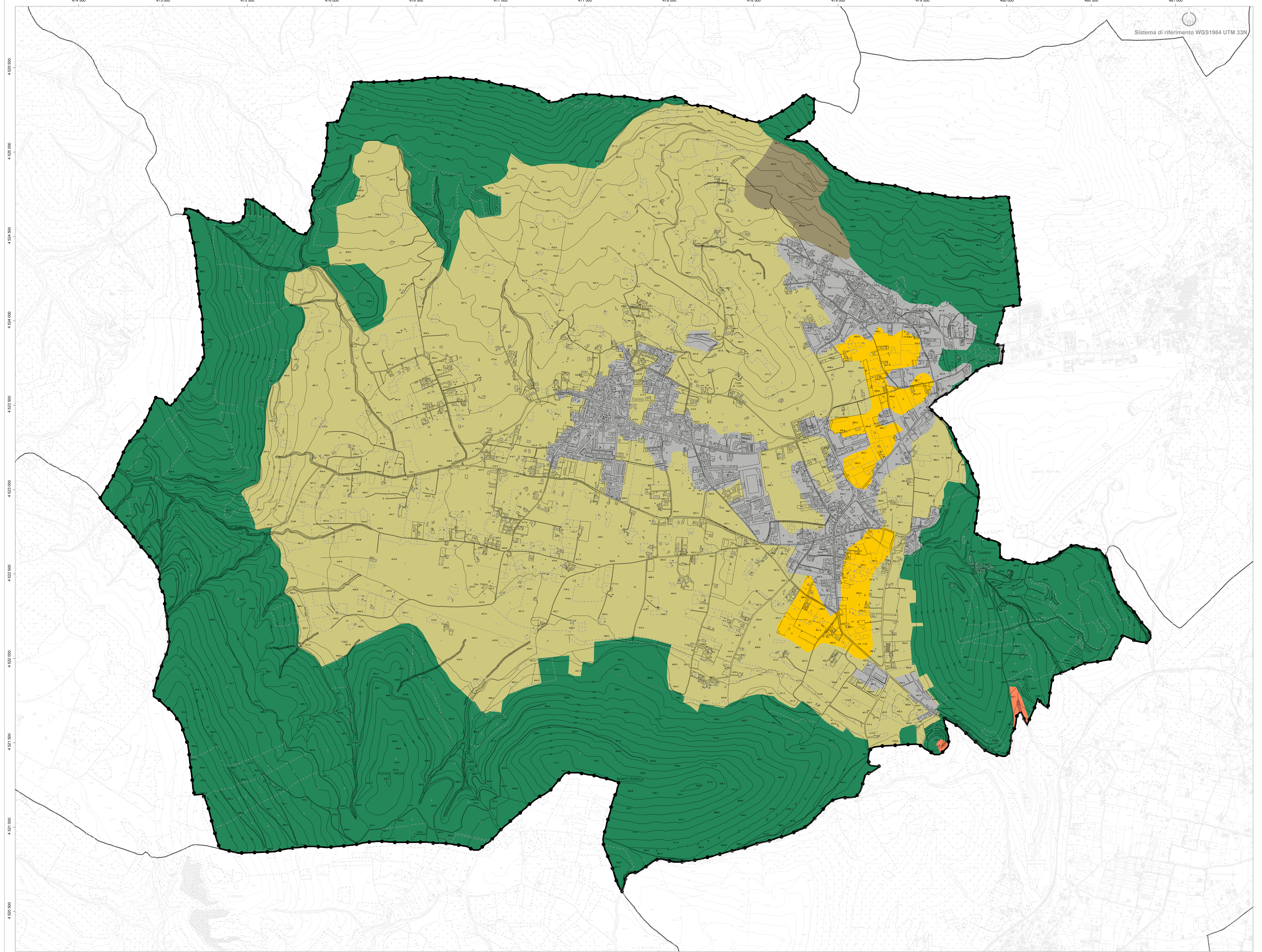
scala 1:8000

Convenzione del 12.07.2019

Maggio 2023

Legenda

- Limiti comunali
- limite comunale Forino
- CUAS - Carta dell'uso agricolo dei suoli - Regione Campania 2009**
- Boschi
- Noccioleti
- Castagneti
- Zone agricole eterogenee
- Colture permanenti
- Ambiti di più diretta influenza dei sistemi urbani e della rete infrastrutturale



<p>BASE CARTOGRAFICA</p> <p>REGIONE CAMPANIA CARTA TECNICA NUMERICA REGIONALE Servizi di Geomatica Topografica</p> <p>scala 1:8000</p> <p>DATI INFORMATIVI</p> <p>RAFFRESCAMENTO CONFORME UNIVERSALE TRASVERSA DI MARCATORE (UTM) SISTEMA DI RIFERIMENTO: ETR89, realizzazione ETR2000 (EPICAZIONE) ALTIMETRIA: in metri riferita al monogreto di Genova (MGL) TAGLIO CARTOGRAFICO: Sistema Geografico ED50 affiliazione internazionale con orientamento medio europeo</p>	<p>TRASPORTI</p> <p>Autosstrada Strada asfaltata, cosp. chilometrico, ponte Strada non asfaltata Percorso pedonale o ciclabile Strada in costruzione Sentiero facile Tratturo Mazzetta Mezzera stradale e linea spartitraffico Strada in galera Funivia, cabinovia Seggiovia</p> <p>Ferrovia a scartamento ordinario Ferrovia a scartamento ridotto Tramvia in sede propria e funicolare Ferrovia in costruzione Ferrovia in disarmo Ciglio massicciata Tratta ferroviaria in galera tuboconca galiera stradale e ferroviaria Passaggio a livello Aeroporlo, eliparto Faro, fanale</p>	<p>CONSTRUZIONI VARIE, IMPIANTI</p> <p>Edificio generico Edificio industriale Edificio del terziario industriale Edificio agricolo, stallo, ricovero animali Edificio di culto, campanile Cimitero Torre, ciminiera Monumento Edificio in costruzione</p> <p>Edificio diroccato o ruvido Corpo aggettante Container, abitazione precaria Portico o galleria sotto edificio Seno Tettoia o pensilina Baracca Serbatoio, sistema, silos non rappresentabile e rappresentabile Campeggio Raffineria</p> <p>Discarica Rottamato Zona archeologica Scuola Spettacolo Ospedale Municipio Tribunale</p>	<p>SERVIZI</p> <p>Elettrodotto ad alta tensione, con tralicci Elettrodotto a media tensione, con pali Cabina elettrica, cabina di trasformazione Oleodotto Acquedotto sopraelevato, interrato Melanodotto Impianto eolico, fotovoltaico Antenna per telecomunicazione Depuratore Stazione, sottostazione elettrica Stazione di riferimento e di servizio</p>	<p>OROGRAFIA</p> <p>Curva di livello direttiva Curva direttiva incerta Curva di livello ordinaria Curva ordinaria incerta Curva di livello ausiliaria Ciglio di frana Scarpata naturale o artificiale Grotta con accesso verticale, orizzontale Chiusura, pietraia Sabbia, duna, deposito sabbioso Rocce Ciglio di area estrattiva, cava</p>	<p>IDROGRAFIA</p> <p>Corso d'acqua > 5 m Corso d'acqua < 5 m Canaletto brigato o scottato Vasca o piscina, pozzo Abbeveratoio, fontana, sorgente Palude Birglio, pescola, cascata Pressa Condotto forzato Condotto forzato sotterraneo</p>	<p>VEGETAZIONE</p> <p>Limite di coltura Limite di tagliata Limite di bosco Filare di alberi Filare di viti Filare di agrumi Macchia, prato</p> <p>Bosco fitto Albero generico, vigneto Uliveto, frutteto Agnumeto, larice Ceduo, abete Faggio, pino Cipresso, eucalipto Lccio, quercio Poppo, castagno</p>	<p>CONFINI</p> <p>Muro a secco Muro divisorio Muro di sostegno Palizzata, cancellata, rete, filo spinato Siepe Limite comunale Limite regionale</p> <p>PUNTI TOPOGRAFICI</p> <p>Vertice della rete IGMS Vertice della rete regionale di raffinemento Caposodio di livellazione</p>
---	---	---	---	---	---	---	--