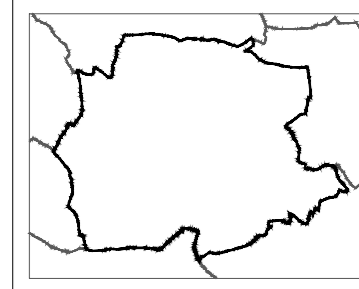




Comune di Forino
Provincia di Avellino

REGOLAMENTO URBANISTICO EDILIZIO COMUNALE
(Lr 16/2004 - Dgr 214/2011 - Dgr 659/2007 - Lr 14/1982)

COMPONENTE URBANISTICA



Supporto tecnico-scientifico
Dipartimento di Ingegneria Civile
Università degli studi di Salerno
Gruppo di ricerca in Tecnica e Pianificazione Urbanistica

Responsabile scientifico: prof. ing. Roberto Gerundo
Coordinatore tecnico: ing. Raffaella Petrone
Responsabile operativo: ing. Viviana De Salvatore

Sindaco: dott. Antonio Olivieri
Assessore all'urbanistica: ing. Carmine Lima
Progettista: ing. Luigi Tuccia
Rup: geom. Maurizio Silvestro Tironese



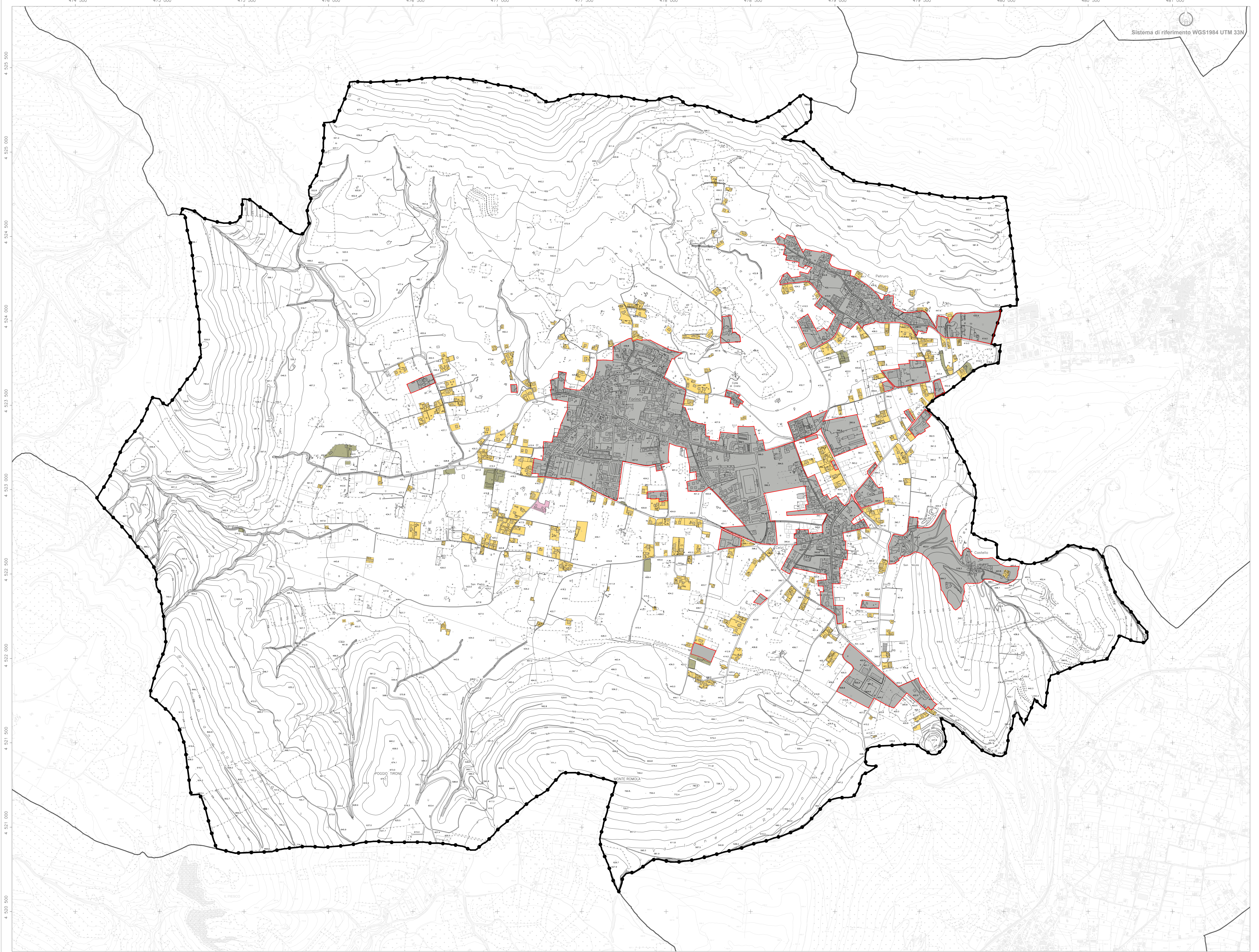
scala 1:8000

Convenzione del 12.07.2019

Maggio 2023

Legenda

- limiti comunali
- limite comunale Forino
- ambito territoriale disciplinato dalle Nta del Puc
- area agricola disciplinata dalla Nta del Puc
- insediamenti prevalentemente residenziali (art.173 del Ruec)
- insediamenti prevalentemente produttivi (art.173 del Ruec)
- attrezzature e impianti pubblici o di uso pubblico (art.173 del Ruec)



BASE CARTOGRAFICA		TRASPORTI		COSTRUZIONI VARIE, IMPIANTI		SERVIZI		OROGRAFIA		IDROGRAFIA		VEGETAZIONE		CONFINI	
<p>REGIONE CAMPANIA CARTA TECNICA NUMERICA REGIONALE scala 1:8000</p> <p>DATI INFORMATIVI</p> <p>RAFFRESCAMENTO CONFORME UNIVERSALE TRASVERSA DI MARCATORE (UTM) SISTEMA DI RIFERIMENTO: ETR89, realizzazione ETR2000 MISURA: SIRM, lunghezza da Genova ALTIMETRIA: in metri riferita al monogreto di Genova (M0) TAGLIO CARTOGRAFICO: Sistema Geografico ED50 affiliazione internazionale con orientamento medio europeo</p>		<p>Autosstrada</p> <p>Strada asfaltata, cosp. chilometrico, ponte</p> <p>Strada non asfaltata</p> <p>Percorso pedonale o ciclabile</p> <p>Strada in costruzione</p> <p>Sentiero facile</p> <p>Tratturo</p> <p>Mulattiera</p> <p>Mezziera stradale e linea spartitraffico</p> <p>Strada in galera</p> <p>Funivia, cabinovia</p> <p>Seggiovia</p>	<p>Ferrovia a scartamento ordinario</p> <p>Ferrovia a scartamento ridotto</p> <p>Tramvia in sede propria e funicolare</p> <p>Ferrovia in costruzione</p> <p>Ferrovia in disarmo</p> <p>Ciglio massicciata</p> <p>Tratto ferroviario in galera</p> <p>binacci galiera stradale e ferroviaria</p> <p>Passaggio a livello</p> <p>Aeroporto, eliparto</p> <p>Faro, fanale</p>	<p>Edificio generico</p> <p>Edificio industriale</p> <p>Edificio del terziario industriale</p> <p>Edificio agricolo, stallo, ricovero animali</p> <p>Edificio di culto, campanile</p> <p>Cimitero</p> <p>Torre, ciminiera</p> <p>Monumento</p> <p>Edificio in costruzione</p> <p>Edificio diroccato o ruinoso</p> <p>Corso aggettante</p> <p>Container, abitazione precaria</p> <p>Parlino o galleria sotto edificio</p> <p>Seno</p> <p>Tettoio o pensilina</p> <p>Baracca</p> <p>Serbatoio, sistema, silos non rappresentabile e rappresentabile</p> <p>Campeggio</p> <p>Raffineria</p>	<p>Discarica</p> <p>Rottamata</p> <p>Zona archeologica</p> <p>Scuola</p> <p>Spettacolo</p> <p>Ospedale</p> <p>Municipio</p> <p>Tribunale</p>	<p>Acquedotto ad alta tensione, con tralicci</p> <p>Elettrodotto a media tensione, con pali</p> <p>Cabina elettrica, cabina di trasformazione</p> <p>Gasodotto</p> <p>Acquedotto sopraelevato, interrato</p> <p>Melanodotto</p> <p>Impianto eolico, fotovoltaico</p> <p>Antenna per telecomunicazione</p> <p>Depuratore</p> <p>Stazione, sottostazione elettrica</p> <p>Stazione di riferimento e di servizio</p>	<p>Curva di livello dritterice</p> <p>Curva dritterice incerta</p> <p>Curva di livello ordinario</p> <p>Curva ordinaria incerta</p> <p>Curva di livello ausiliario</p> <p>Ciglio di frana</p> <p>Scarpata naturale o artificiale</p> <p>Grotta con accesso verticale, orizzontale</p> <p>Ghiacciaio, pietraia</p> <p>Sabbia, ghiaia, deposito sabbioso</p> <p>Rocce</p> <p>Ciglio di area estrattiva, cava</p>	<p>Corso d'acqua > 5 m</p> <p>Corso d'acqua < 5 m</p> <p>Canalotto brigata o scottato</p> <p>Vasca o piscina, piazza</p> <p>Abbeveratoio, fontana, sorgente</p> <p>Palude</p> <p>Briglia, pescola, cascata</p> <p>Pressa</p> <p>Condotta forzata</p> <p>Condotta forzata sotterranea</p>	<p>Limite di coltura</p> <p>Limite di tagliata</p> <p>Limite di bosco</p> <p>Filare di alberi</p> <p>Filare di viti</p> <p>Filare di olivi</p> <p>Filare di agrumi</p> <p>Filare di frutteto</p> <p>Macchia, prato</p> <p>Bosco fitto</p> <p>Albero generico, vigneto</p> <p>Uliveto, frutteto</p> <p>Agumeto, larice</p> <p>Ceduo, abete</p> <p>Faggio, pino</p> <p>Cipresso, eucalipto</p> <p>Liccio, quercio</p> <p>Macchia, prato</p> <p>Poppo, castagno</p>	<p>Muro a secco</p> <p>Muro divisorio</p> <p>Muro di sostegno</p> <p>Pollaiata, cancellata, rete, filo spinato</p> <p>Siepe</p> <p>Limite comunale</p> <p>Limite regionale</p> <p>PUNTI TOPOGRAFICI</p> <p>Vertice della rete IGM85</p> <p>Vertice della rete regionale di riferimento</p> <p>Caposello di livellazione</p>					