



Comune di Forino
Provincia di Avellino



STUDIO GEOLOGICO

Tavola G.10

Carta geomorfologica

Consulenza geologica:

Geol. Antonio Viggiano

Collaboratore:

Geol. Mattia Lettieri



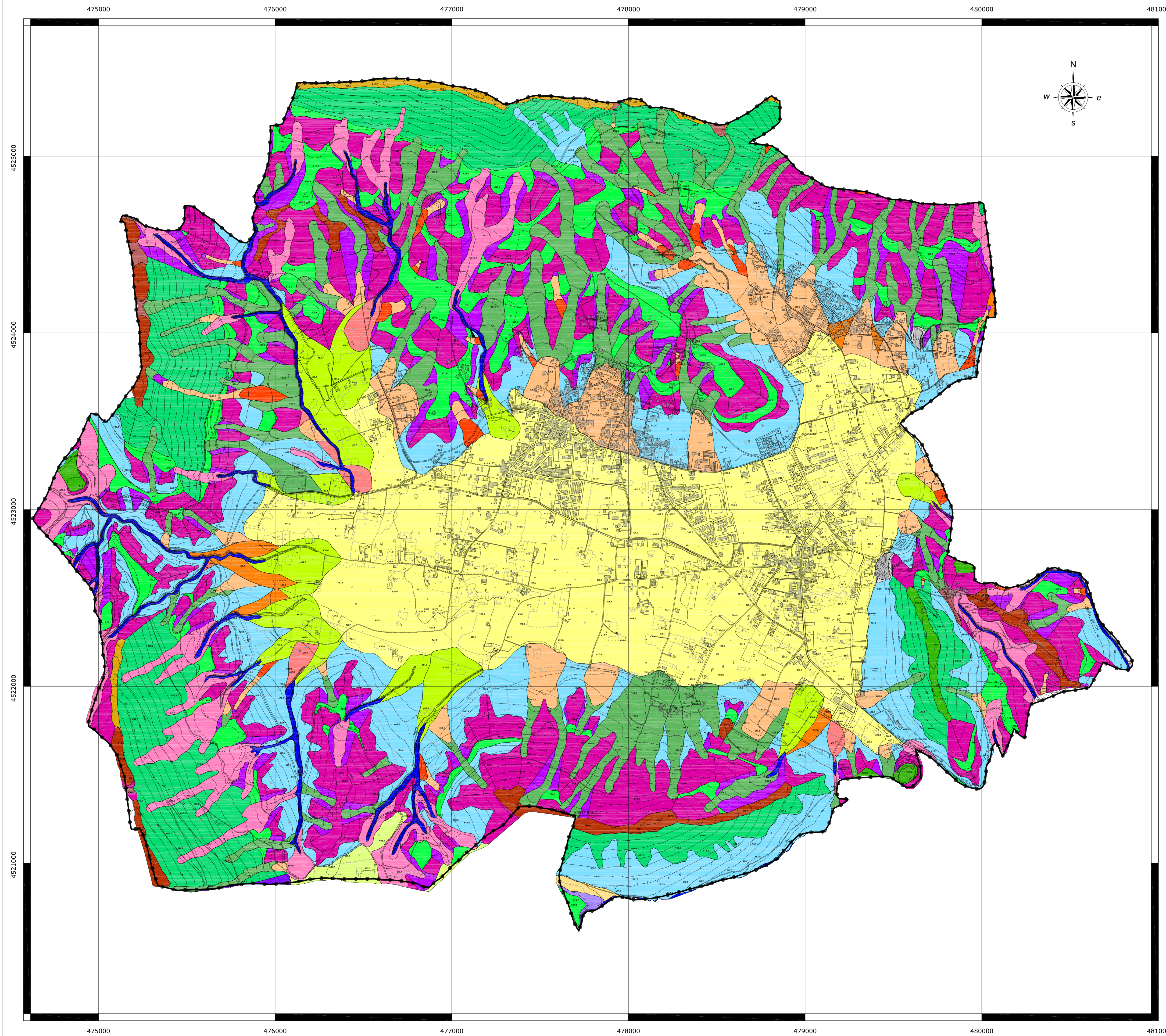
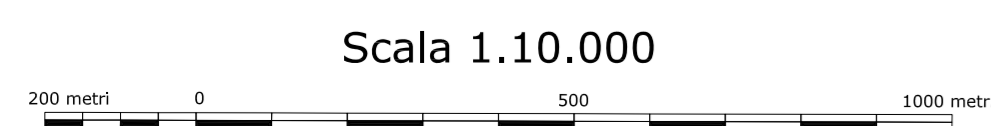
Sindaco dott. Antonio Olivieri

Assessore all'urbanistica Ing. Carmine Lima

Progettista e Rup geom. Maurizio Silvestro Tironese

scala 1:10.000

2022



Legenda

Unità morfologiche e forme associate di genesi complessa

- CRM Crinale montuoso
- RIM Ripiano intermedio montuoso
- SDP Superficie a debole pendenza
- VFDC Versante fluvio-denudazionale di bacino imbrifero montuoso

Forme a controllo lito-strutturale

- CRST Cresta o crinale molto serrato
- VLL Versante litostrutturale
- VSCF Versante o scarpata di degradazione soggetti a crolli e/o flussi detritici
- VCD Versante copertura diffusa
- VFE Versante di faglia poco evoluto
- PTC Pianoro tettono-carsico
- RIS Rilievo isolato
- SLL Sella

Forme di versante dovute alla gravità

- FRNC Frana (cumulo) o traccia di zona di invasione/accumulo
- FRNN Frana (nicchia) o traccia di zona di distacco
- FRNT Frana (transito) o traccia di zona di transito

Forme fluviali e di versante dovute al dilavamento

- ZOB Zero Orden Basin
- CCL Conoide colluviale
- CDAA Conoide detritico alluvionale attivo
- CDAI Conoide detritico alluvionale inattivo
- CAQ Conoide detritico alluvionale quiescente
- TCL Talus detritico colluviale
- FRR Forra o valle fluviale molto incisa
- VLP Vallecola a fondo piatto
- VLV Vallecola a V
- VLC Vallecola colluviale

Forme antropiche

- FCV Fronte di cava
- PCV Piazzale di cava