



Comune di Forino
Provincia di Avellino



STUDIO GEOLOGICO

Tavola G.18

Carta della categoria di sottosuolo e dell'amplificazione stratigrafica

Consulenza geologica: Geol. Antonio Viggiano
Collaboratore: Geol. Mattia Lettieri

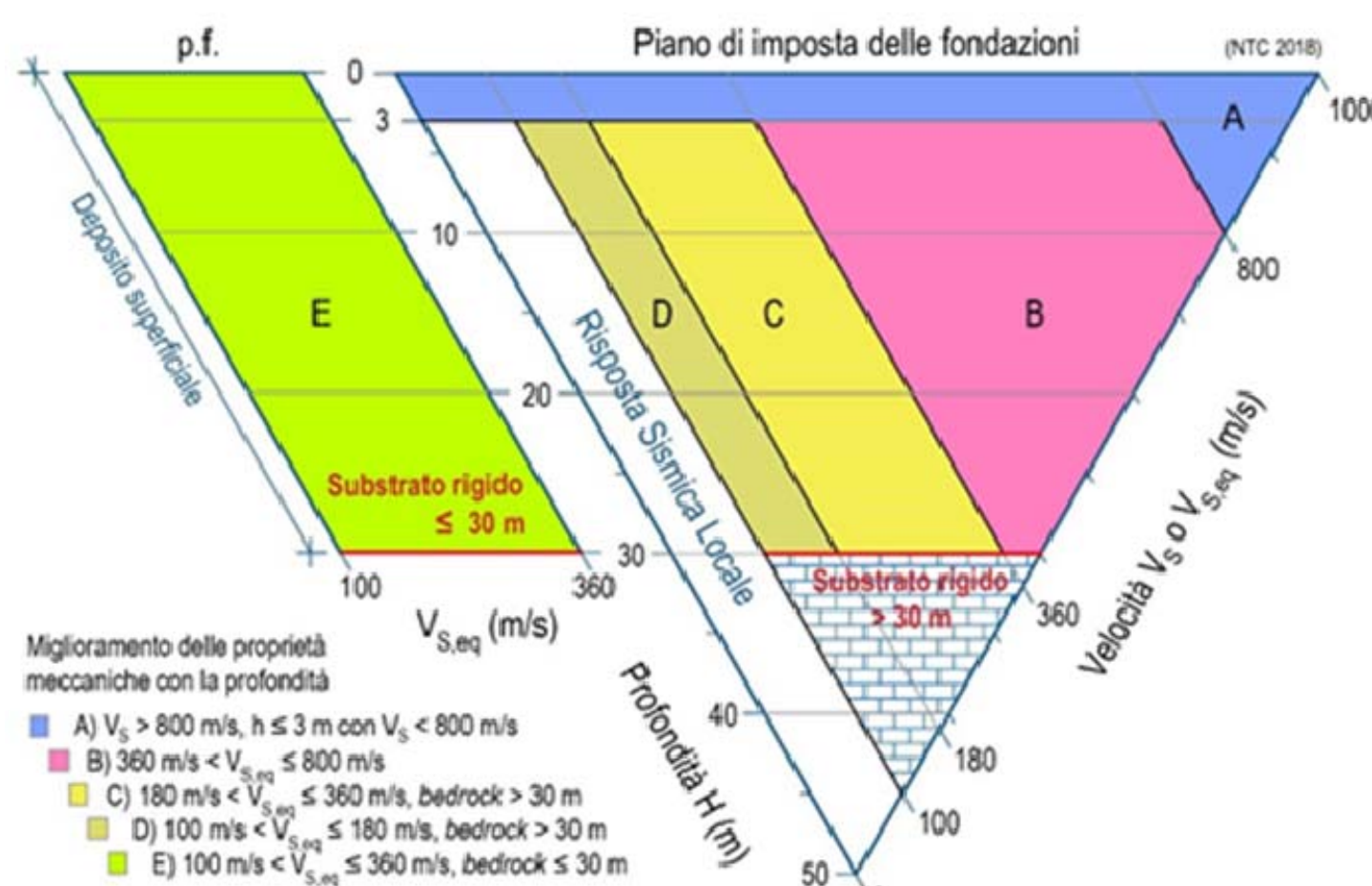


Sindaco dott. Antonio Olivieri
Assessore all'urbanistica Ing. Carmine Lima
Progettista e Rup arch. Francesco Grasso

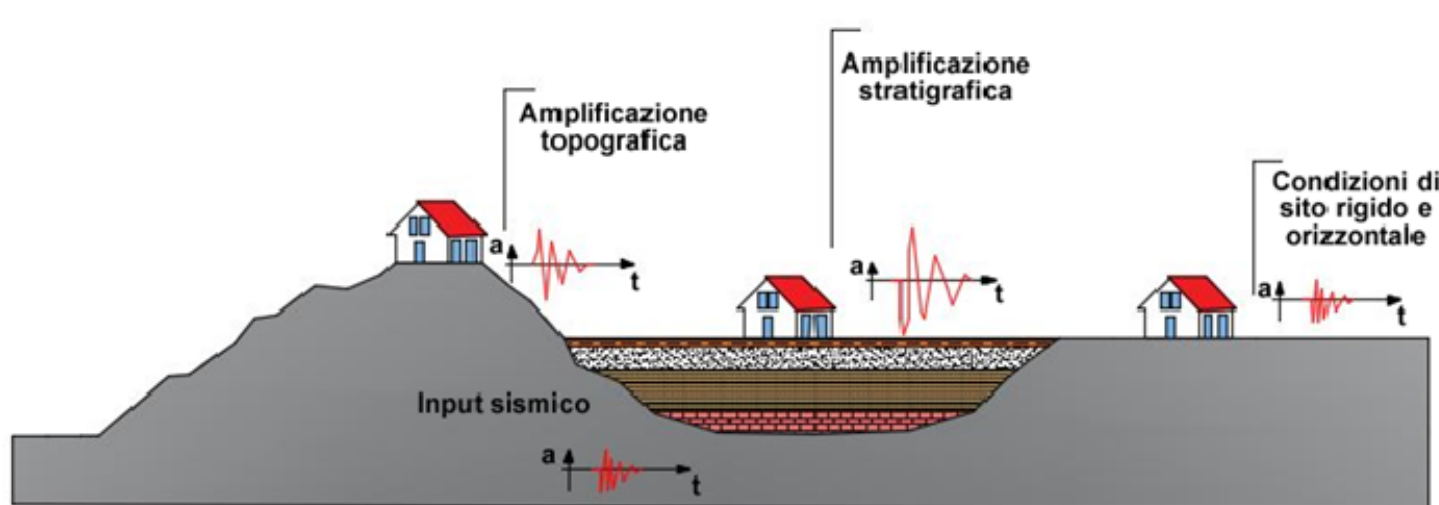
scala 1:10.000

2022

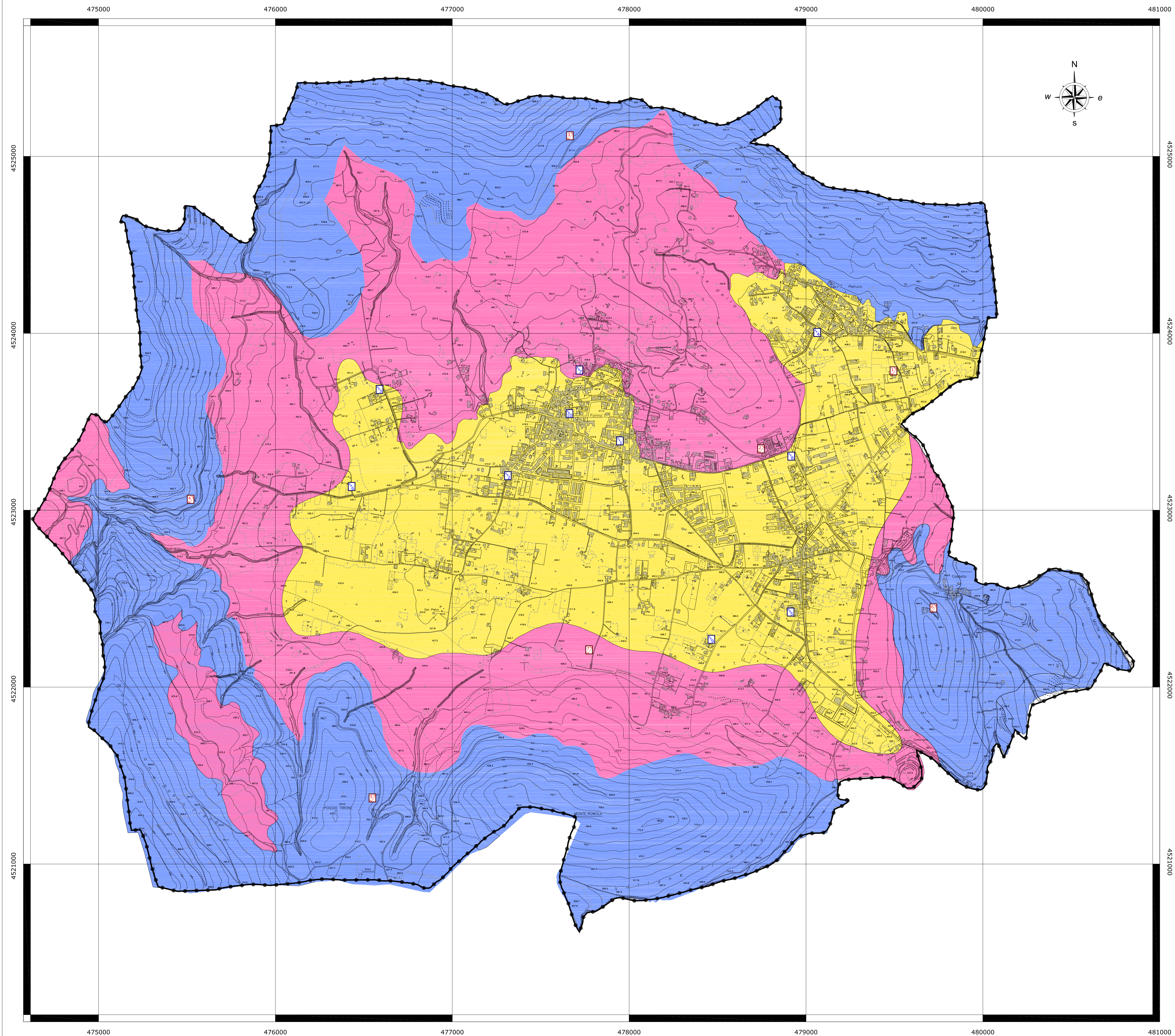
Diagramma per le categorie di sottosuolo secondo i riferimenti del § 3.2.2 delle N.T.C. 2018.



Effetti dell'amplificazione stratigrafica e topografica sull'azione sismica



Scala 1.10.000



Legenda

Categoria di sottosuolo A

Ammassi rocciosi affioranti o terreni molto rigidi caratterizzati da valori di velocità delle onde di taglio superiori a 800 m/s, eventualmente comprendenti in superficie terreni di caratteristiche meccaniche più scadenti con spessore massimo pari a 3 m.

Coefficiente di amplificazione stratigrafica $S_s = 1,00$

Categoria di sottosuolo B

Rocce tenere e depositi di terreni a grana grossa molto addensati o terreni a grana fina molto consistenti, caratterizzati da un miglioramento delle proprietà meccaniche con la profondità e da valori di velocità equivalente compresi tra 360 m/s e 800 m/s.

Coefficiente di amplificazione stratigrafica $S_s = 1,20$

Categoria di sottosuolo C

Depositi di terreni a grana grossa mediamente addensati o terreni a grana fina mediamente consistenti con profondità del substrato superiori a 30 m, caratterizzati da un miglioramento delle proprietà meccaniche con la profondità e da valori di velocità equivalente compresi tra 180 m/s e 360 m/s.

Coefficiente di amplificazione stratigrafica $S_s = 1,50$

Prospezioni sismiche superficiali del tipo M.A.S.W. (Multichannel Analysis of Surface Waves) realizzate per il P.U.C. e per altri lavori privati

Mw	Vs30 (m/s)	Categoria di sottosuolo
1	291,68	C
2	366,50	B
3	> 800	A
4	> 800	A
5	> 800	A
6	> 800	A
7	519,04	B

Prospezioni sismiche superficiali del tipo HVSr realizzate per la microzonazione sismica (anno 2019) e per altri lavori privati

HVSr	Vs30 (m/s)	Categoria di sottosuolo
1	304,85	C
2	283,34	C
3	339,68	C
4	305,05	C
5	269,69	C
6	300,05	C
7	391,60	B
8	316,10	C
9	311,28	C
10	206,38	C