



Comune di Forino
Provincia di Avellino



STUDIO GEOLOGICO

Tavola G.2

Carta di ubicazione delle indagini geognostiche

Consulenza geologica: Geol. Antonio Viggiano
Collaboratore: Geol. Mattia Lettieri



Sindaco dott. Antonio Olivieri
Assessore all'urbanistica Ing. Carmine Lima
Progettista e Rup geom. Maurizio Silvestro Tironese

scala 1:10.000

2022

Legenda

N°21 sondaggi geognostici a carotaggio continuo realizzati per il P.R.G. e per il Piano di Recupero (anno 1985)

N°1 sondaggio geognostico a carotaggio continuo della Banca Dati dell'Istituto Superiore per la Protezione e Ricerca Ambientale (ISPRA anno 1995)

N°2 sondaggi geognostici a carotaggio continuo realizzati per l'ampliamento del cimitero comunale (anno 1999)

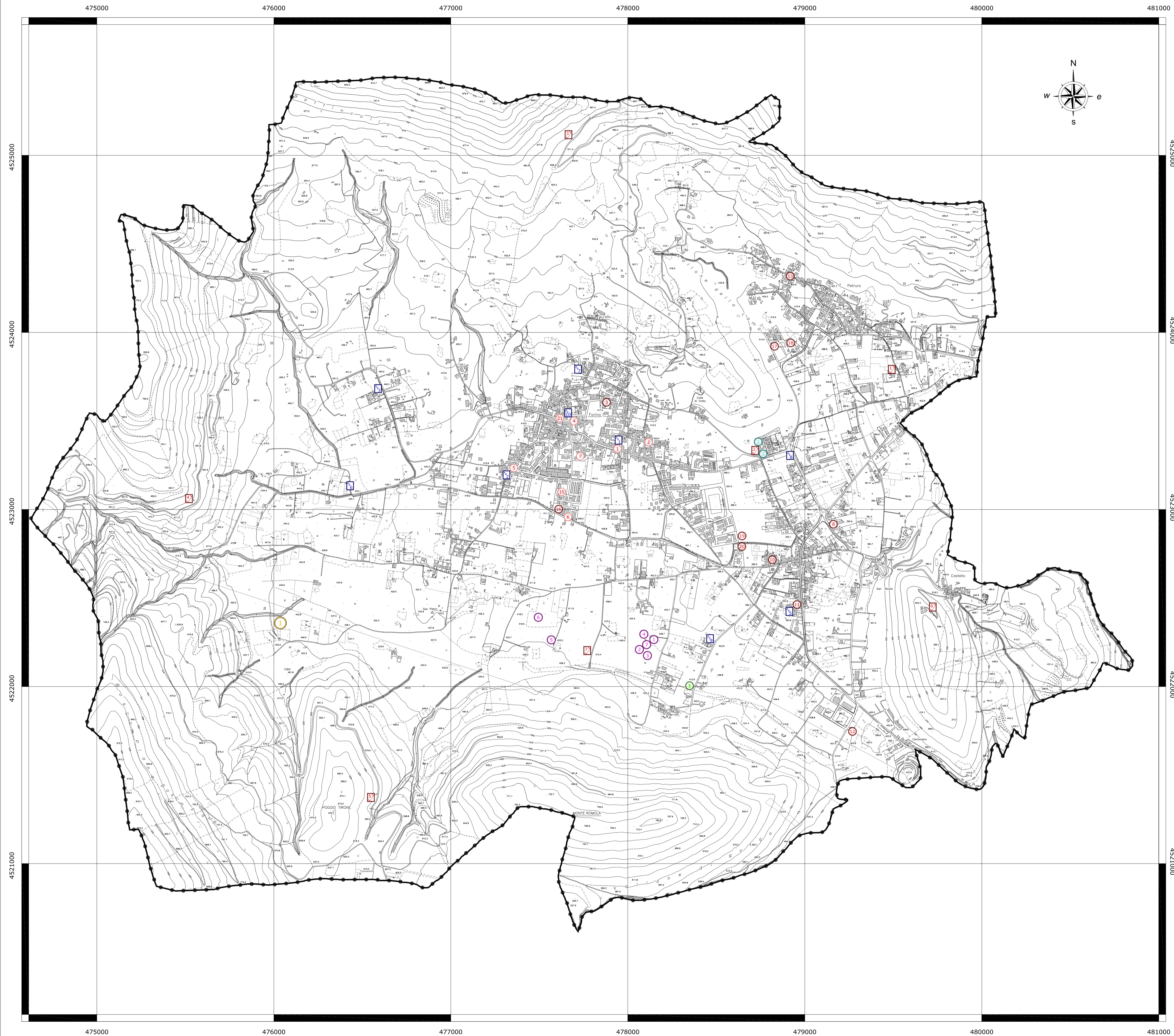
N°7 sondaggi geognostici a carotaggio continuo realizzati in prossimità dei sinkhole di Contrada Petrosa (anno 2006)

Sondaggi geognostici a carotaggio continuo realizzati da altri professionisti per lavori privati

N°10 prospezioni sismiche superficiali del tipo HVSR realizzate per la microzonazione sismica (anno 2019) e per altri lavori privati

N°7 prospezioni sismiche superficiali del tipo M.A.S.W. realizzate per la redazione del P.U.C. (2021) e per altri lavori privati

Scala 1.10.000



Coordinate delle indagini geognostiche e sismiche espresse in gradi decimali

ID	Latitudine	Longitudine
1	40.860714°	14.739043°
2	40.861173°	14.740201°
3	40.862989°	14.737519°
4	40.862158°	14.735320°
5	40.859976°	14.731379°
6	40.857469°	14.734739°
7	40.860356°	14.735694°
8	40.857078°	14.752574°
9	40.866996°	14.750800°
10	40.855013°	14.748725°
11	40.852857°	14.750317°
12	40.846533°	14.753918°
13	40.969638°	14.749823°
14	40.866389°	14.754558°
15	40.858770°	14.734556°
16	40.857696°	14.734076°
17	40.865915°	14.748816°
18	40.866173°	14.749846°
19	40.856249°	14.746557°
20	40.856011°	14.746602°
21	40.862343°	14.734330°
1	40.851869°	14.715906°
1	40.860598°	14.748113°
2	40.861269°	14.747815°
1	40.850657°	14.740268°
2	40.850424°	14.739832°
3	40.850262°	14.739983°
4	40.850835°	14.739906°
5	40.851128°	14.733631°
6	40.851761°	14.731923°
7	40.850512°	14.739978°
1	40.848727°	14.743298°
1	40.860930°	14.738404°
2	40.859868°	14.730972°
3	40.864438°	14.722353°
4	40.866882°	14.751624°
5	40.852564°	14.749971°
6	40.858549°	14.720355°
7	40.864558°	14.735732°
8	40.860541°	14.749341°
9	40.851045°	14.744478°
10	40.862535°	14.734956°
17	40.865772°	14.756367°
27	40.860912°	14.747808°
37	40.876778°	14.735372°
47	40.858232°	14.710091°
57	40.843140°	14.722085°
67	40.852632°	14.759385°
77	40.850742°	14.736656°